

แบบสอบถามความพึงพอใจต่อการขยายเวลาถึง 24.00 น. ช่วงสอบปลายภาค 2/2558

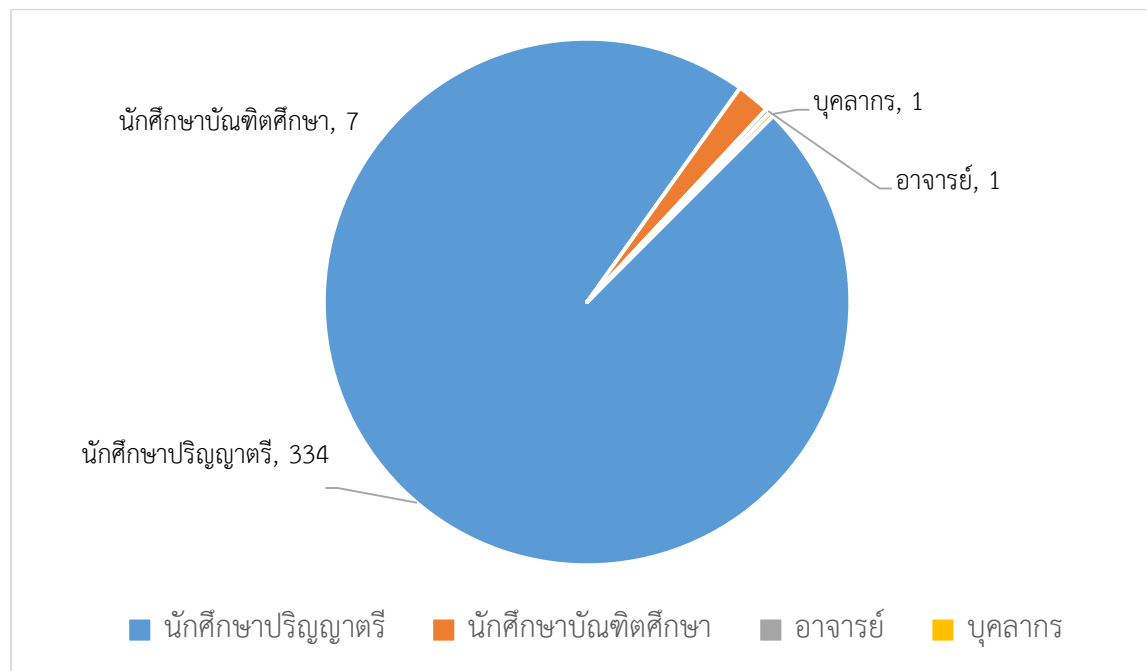
ระหว่างวันที่ 18 เม.ย. -18 พ.ค. 2559

จำนวนแบบสอบถาม	400 ชุด
ผู้ประเมินส่งกลับ	348 ชุด คิดเป็น 87% ของจำนวนแบบสอบถามทั้งหมด
แบบสอบถามสมบูรณ์	343 ชุด คิดเป็น 85.75 % ของจำนวนแบบสอบถามทั้งหมด

ตอนที่ 1

สถานะของผู้ตอบแบบสอบถาม

นักศึกษาปริญญาตรี	334 คน คิดเป็น 97.38% ของจำนวนผู้ตอบแบบสอบถามทั้งหมด
นักศึกษบัณฑิตศึกษา	7 คน คิดเป็น 2.07% ของจำนวนผู้ตอบแบบสอบถามทั้งหมด
อาจารย์	1 คน คิดเป็น 0.29% ของจำนวนผู้ตอบแบบสอบถามทั้งหมด
บุคลากร	1 คน คิดเป็น 0.29% ของจำนวนผู้ตอบแบบสอบถามทั้งหมด



ช่วงเวลาที่ท่านเข้าใช้บริการ

ไม่ระบุเวลาเข้าใช้บริการ 14 คน คิดเป็น 4.08% ของจำนวนผู้ตอบแบบสอบถามทั้งหมด

เวลาเข้าใช้ห้องสมุด

ก่อนเวลาและเวลา 19.00 น. 297 คน คิดเป็น 86.95% ของจำนวนผู้ตอบแบบสอบถามทั้งหมด

19.00 น. ถึง ก่อน 20.00น. 27 คน คิดเป็น 7.87% ของจำนวนผู้ตอบแบบสอบถามทั้งหมด

หลัง 20.00น. 4 คน คิดเป็น 1.17% ของจำนวนผู้ตอบแบบสอบถามทั้งหมด

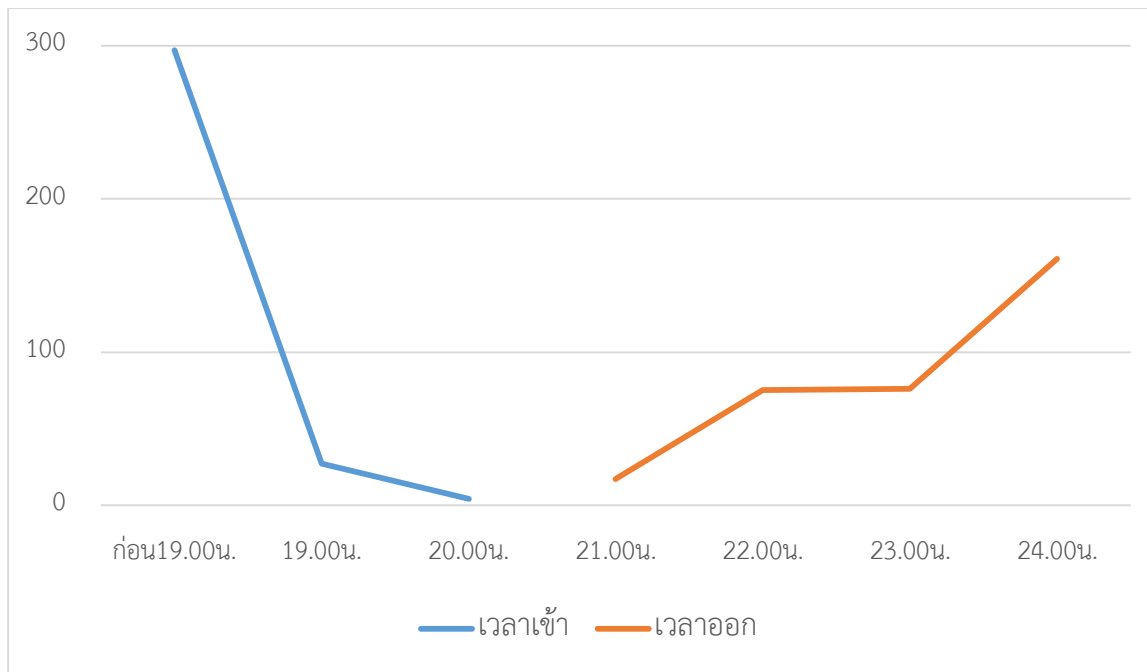
เวลาออกจากห้องสมุด

ก่อน 21.00 น. 17 คน คิดเป็น 4.96% ของจำนวนผู้ตอบแบบสอบถามทั้งหมด

หลัง 21.00 น. ถึง 22.00 น. 75 คน คิดเป็น 21.87% ของจำนวนผู้ตอบแบบสอบถามทั้งหมด

หลัง 22.00 น. ถึง 23.00 น. 76 คน คิดเป็น 22.16% ของจำนวนผู้ตอบแบบสอบถามทั้งหมด

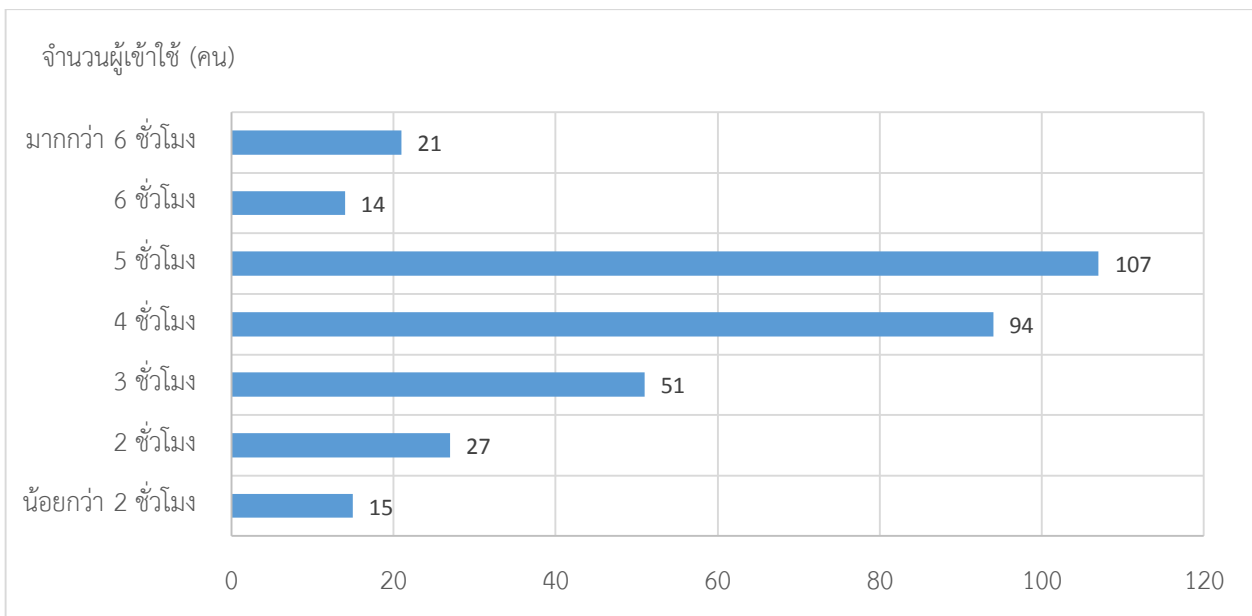
หลัง 23.00 น. ถึง 24.00 น. 161 คน คิดเป็น 46.94% ของจำนวนผู้ตอบแบบสอบถามทั้งหมด



จำนวนชั่วโมงที่อยู่ในหอสมุด

น้อยกว่า 2 ชั่วโมง	15 คน คิดเป็น 4.37% ของจำนวนผู้ตอบแบบสอบถามทั้งหมด
2 ชั่วโมง	27 คน คิดเป็น 7.87% ของจำนวนผู้ตอบแบบสอบถามทั้งหมด
3 ชั่วโมง	51 คน คิดเป็น 14.87% ของจำนวนผู้ตอบแบบสอบถามทั้งหมด
4 ชั่วโมง	94 คน คิดเป็น 27.41% ของจำนวนผู้ตอบแบบสอบถามทั้งหมด
5 ชั่วโมง	107 คน คิดเป็น 31.20% ของจำนวนผู้ตอบแบบสอบถามทั้งหมด
6 ชั่วโมง	14 คน คิดเป็น 4.08% ของจำนวนผู้ตอบแบบสอบถามทั้งหมด
มากกว่า 6 ชั่วโมง	21 คน คิดเป็น 6.12% ของจำนวนผู้ตอบแบบสอบถามทั้งหมด

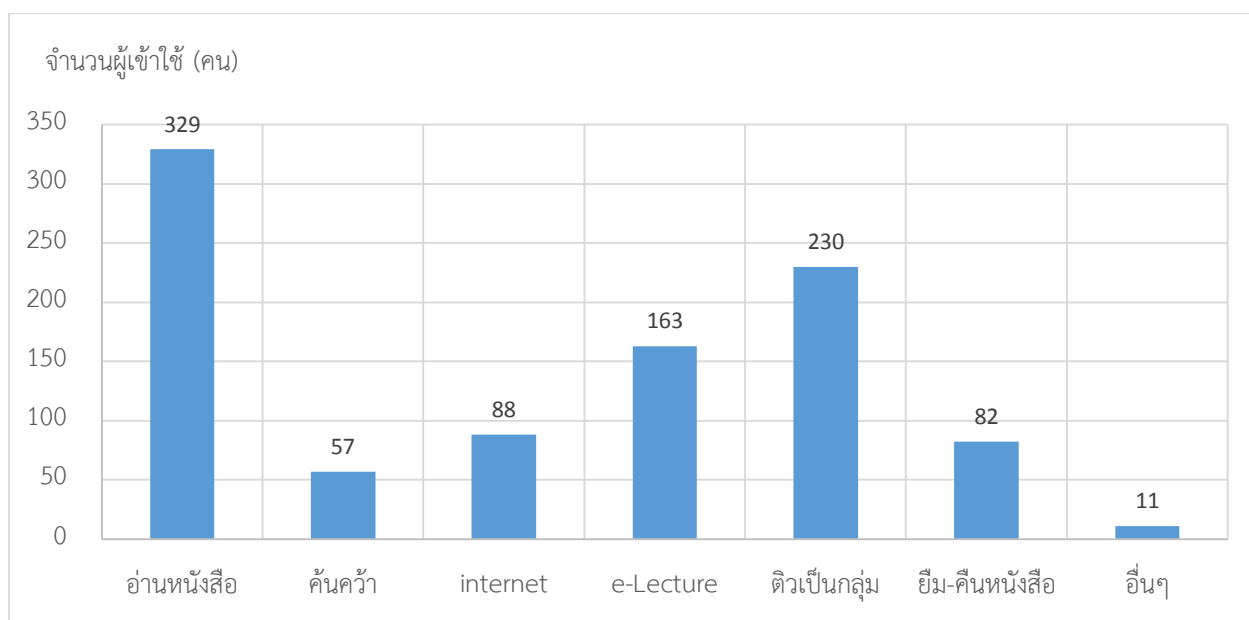
ใช้เวลาในห้องสมุดโดยเฉลี่ย 4.30 ชั่วโมง/คน/วัน



กิจกรรมที่ท่านใช้บริการห้องสมุดในช่วงนี้ (เลือกได้มากกว่า 1 ข้อ)

อ่านหนังสือ	329 คน คิดเป็น 95.92% ของจำนวนผู้ตอบแบบสอบถามทั้งหมด
ค้นคว้า	57 คน คิดเป็น 16.62% ของจำนวนผู้ตอบแบบสอบถามทั้งหมด
ใช้บริการ internet	88 คน คิดเป็น 25.66% ของจำนวนผู้ตอบแบบสอบถามทั้งหมด
ใช้บริการ e-Lecture	163 คน คิดเป็น 47.52% ของจำนวนผู้ตอบแบบสอบถามทั้งหมด
ติวเป็นกลุ่ม	230 คน คิดเป็น 67.06% ของจำนวนผู้ตอบแบบสอบถามทั้งหมด
ยืม-คืน หนังสือ	82 คน คิดเป็น 23.91% ของจำนวนผู้ตอบแบบสอบถามทั้งหมด
อื่นๆ	11 คน คิดเป็น 3.21% ของจำนวนผู้ตอบแบบสอบถามทั้งหมด

(พักผ่อน 7คน 3.21%, ทำงาน 3 คน 2.04%, ตีมน้ำ 2 คน 0.58% ใช้ห้องน้ำ 1 คน 0.29%)

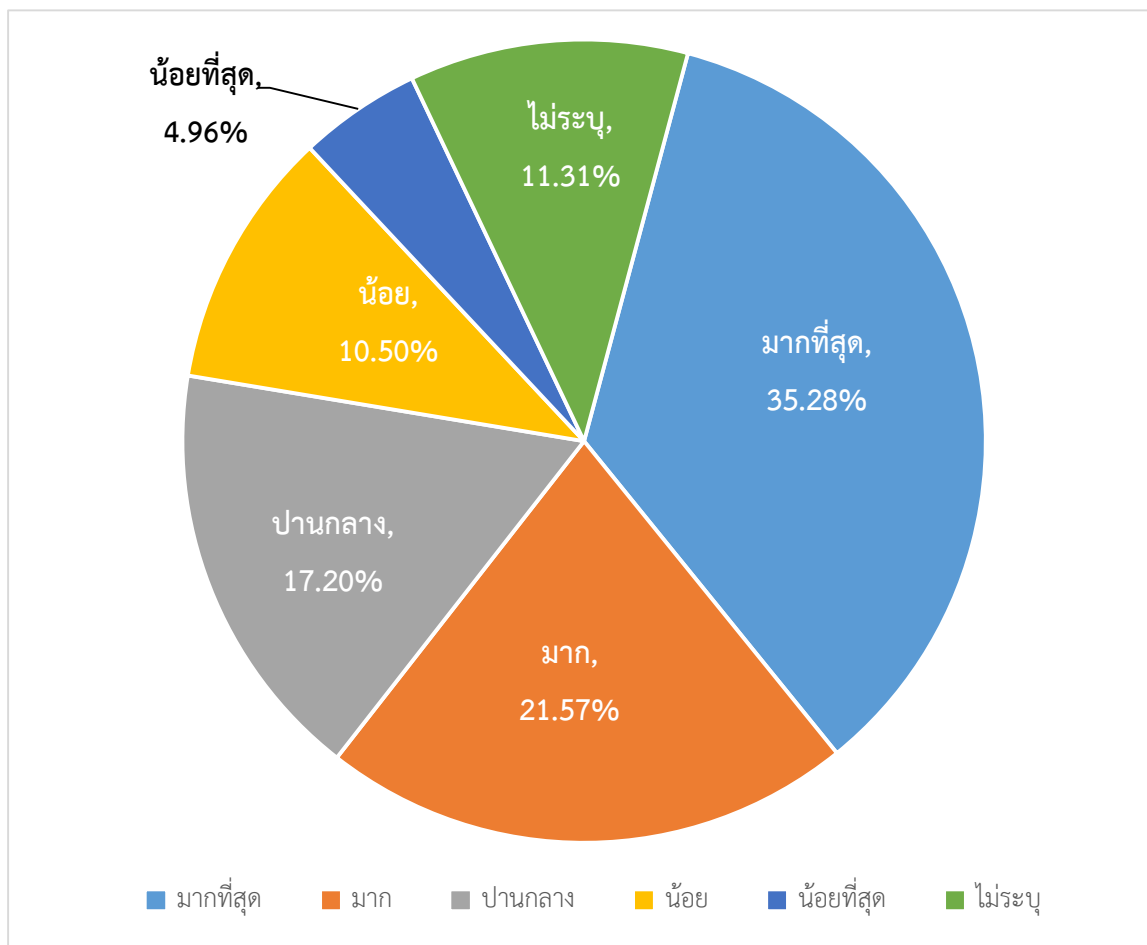


ตอนที่2

ด้านการขยายเวลาให้บริการ

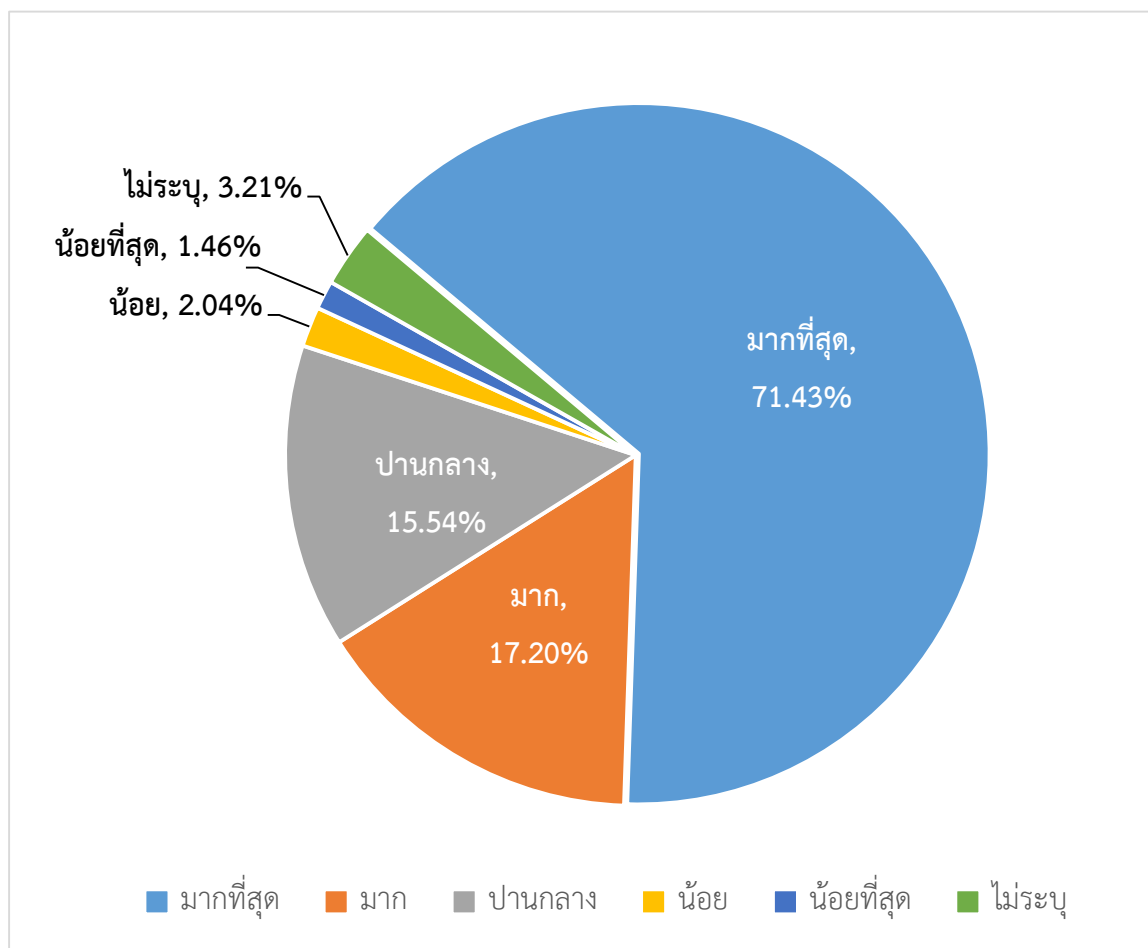
จันทร์-ศุกร์ เวลา 19.00-21.00 น.

มากที่สุด	121 คน คิดเป็น 35.28% ของจำนวนผู้ตอบแบบสอบถามทั้งหมด
มาก	74 คน คิดเป็น 21.57% ของจำนวนผู้ตอบแบบสอบถามทั้งหมด
ปานกลาง	59 คน คิดเป็น 17.20% ของจำนวนผู้ตอบแบบสอบถามทั้งหมด
น้อย	36 คน คิดเป็น 10.50% ของจำนวนผู้ตอบแบบสอบถามทั้งหมด
น้อยที่สุด	17 คน คิดเป็น 4.96% ของจำนวนผู้ตอบแบบสอบถามทั้งหมด
ไม่ระบุ	39 คน คิดเป็น 11.37% ของจำนวนผู้ตอบแบบสอบถามทั้งหมด



จันทร์-ศุกร์ เวลา 21.00-24.00 น.

มากที่สุด	245 คน คิดเป็น 71.43% ของจำนวนผู้ตอบแบบสอบถามทั้งหมด
มาก	59 คน คิดเป็น 17.20% ของจำนวนผู้ตอบแบบสอบถามทั้งหมด
ปานกลาง	19 คน คิดเป็น 15.54% ของจำนวนผู้ตอบแบบสอบถามทั้งหมด
น้อย	7 คน คิดเป็น 2.04% ของจำนวนผู้ตอบแบบสอบถามทั้งหมด
น้อยที่สุด	5 คน คิดเป็น 1.46% ของจำนวนผู้ตอบแบบสอบถามทั้งหมด
ไม่ระบุ	11 คน คิดเป็น 3.21% ของจำนวนผู้ตอบแบบสอบถามทั้งหมด



ด้านสถานที่

จำนวนที่นั่งอ่าน

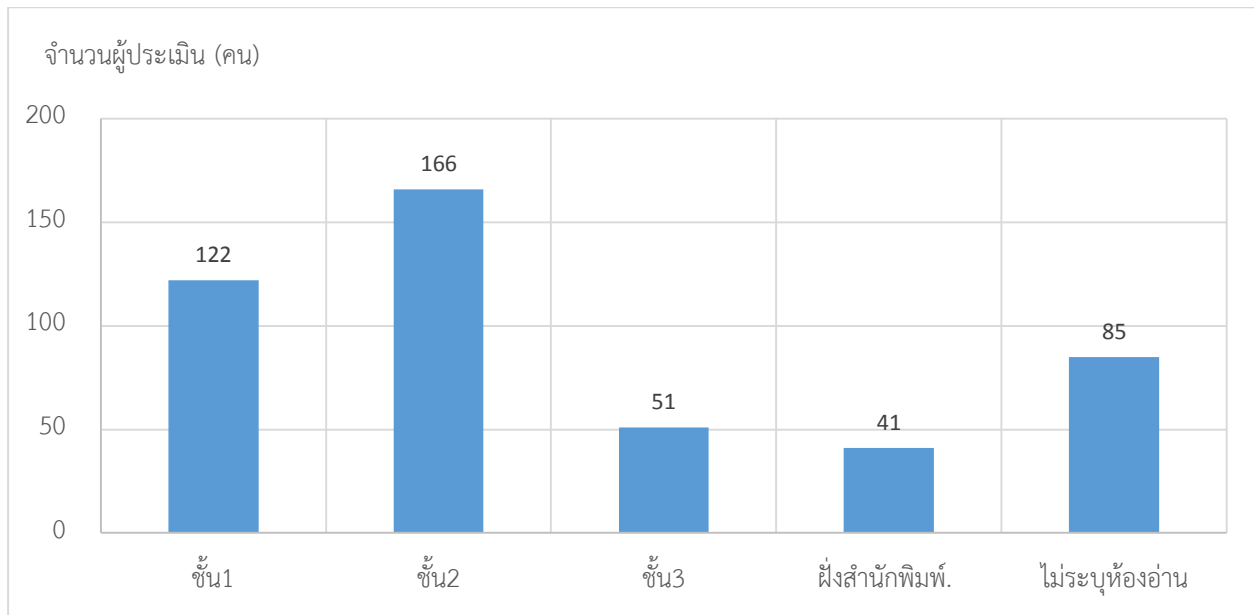
ชั้น 1 มีผู้ทำการประเมิน 122 คน คิดเป็น 35.57% ของจำนวนผู้ตอบแบบสอบถามทั้งหมด

ชั้น 2 มีผู้ทำการประเมิน 166 คน คิดเป็น 48.40% ของจำนวนผู้ตอบแบบสอบถามทั้งหมด

ชั้น 3 มีผู้ทำการประเมิน 51 คน คิดเป็น 14.87% ของจำนวนผู้ตอบแบบสอบถามทั้งหมด

ห้องอ่านผังสำนักพิมพ์. มีผู้ทำการประเมิน 41 คน คิดเป็น 11.95% ของจำนวนผู้ตอบแบบสอบถามทั้งหมด

ไม่ระบุห้องอ่าน 85 คน คิดเป็น 24.78% ของจำนวนผู้ตอบแบบสอบถามทั้งหมด



ชั้น 1 มีผู้ทำการประเมิน 122 คน คิดเป็น 35.57% ของจำนวนผู้ตอบแบบสอบถามทั้งหมด

มากที่สุด	16 คน คิดเป็น 13.11% ของจำนวนผู้ทำการประเมินชั้น 1
มาก	25 คน คิดเป็น 20.49% ของจำนวนผู้ทำการประเมินชั้น 1
ปานกลาง	41 คน คิดเป็น 33.61% ของจำนวนผู้ทำการประเมินชั้น 1
น้อย	30 คน คิดเป็น 24.59% ของจำนวนผู้ทำการประเมินชั้น 1
น้อยที่สุด	8 คน คิดเป็น 6.56% ของจำนวนผู้ทำการประเมินชั้น 1
ไม่ระบุ	2 คน คิดเป็น 1.64% ของจำนวนผู้ทำการประเมินชั้น 1

ชั้น 2 มีผู้ทำการประเมิน 166 คน คิดเป็น 48.40% ของจำนวนผู้ตอบแบบสอบถามทั้งหมด

มากที่สุด	27 คน คิดเป็น 16.27% ของจำนวนผู้ทำการประเมินชั้น 2
มาก	50 คน คิดเป็น 30.12% ของจำนวนผู้ทำการประเมินชั้น 2
ปานกลาง	56 คน คิดเป็น 33.73% ของจำนวนผู้ทำการประเมินชั้น 2
น้อย	23 คน คิดเป็น 13.86% ของจำนวนผู้ทำการประเมินชั้น 2
น้อยที่สุด	8 คน คิดเป็น 4.82% ของจำนวนผู้ทำการประเมินชั้น 2
ไม่ระบุ	2 คน คิดเป็น 1.20% ของจำนวนผู้ทำการประเมินชั้น 2

ชั้น 3 มีผู้ทำการประเมิน 51 คน คิดเป็น 14.87% ของจำนวนผู้ตอบแบบสอบถามทั้งหมด

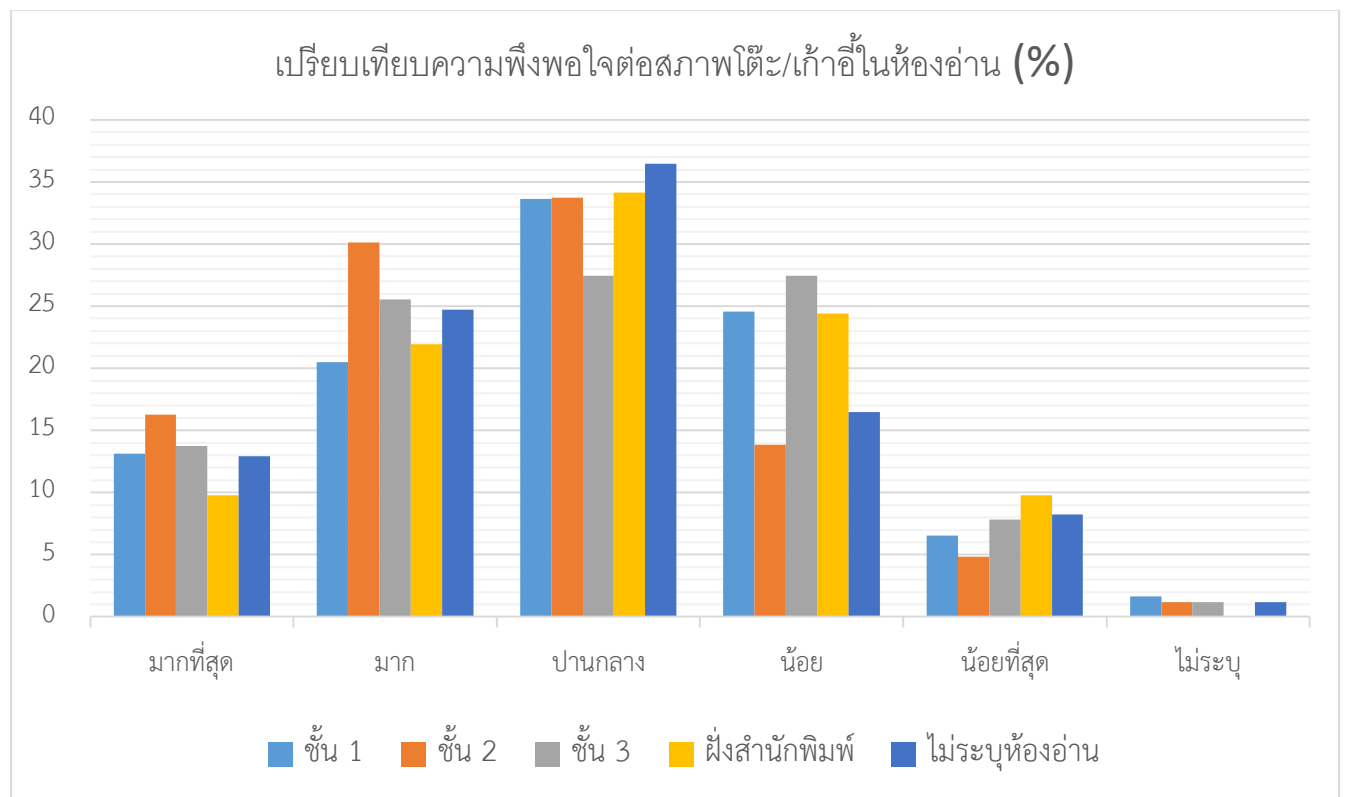
มากที่สุด	7 คน คิดเป็น 13.73% ของจำนวนผู้ทำการประเมินชั้น 3
มาก	12 คน คิดเป็น 25.53% ของจำนวนผู้ทำการประเมินชั้น 3
ปานกลาง	14 คน คิดเป็น 27.45% ของจำนวนผู้ทำการประเมินชั้น 3
น้อย	14 คน คิดเป็น 27.45% ของจำนวนผู้ทำการประเมินชั้น 3
น้อยที่สุด	4 คน คิดเป็น 7.84% ของจำนวนผู้ทำการประเมินชั้น 3
ไม่ระบุ	0 คน คิดเป็น 1.20% ของจำนวนผู้ทำการประเมินชั้น 3

ห้องอ่านฝึ่งสำนักพิมพ์ มีผู้ทำการประเมิน 41 คน คิดเป็น 11.95% ของจำนวนผู้ตอบแบบสอบถามทั้งหมด

มากที่สุด	4 คน คิดเป็น 9.76% ของจำนวนผู้ทำการประเมินห้องอ่านฝึ่งสำนักพิมพ์
มาก	9 คน คิดเป็น 21.95% ของจำนวนผู้ทำการประเมินห้องอ่านฝึ่งสำนักพิมพ์
ปานกลาง	14 คน คิดเป็น 34.15% ของจำนวนผู้ทำการประเมินห้องอ่านฝึ่งสำนักพิมพ์
น้อย	10 คน คิดเป็น 24.39% ของจำนวนผู้ทำการประเมินห้องอ่านฝึ่งสำนักพิมพ์
น้อยที่สุด	4 คน คิดเป็น 9.76% ของจำนวนผู้ทำการประเมินห้องอ่านฝึ่งสำนักพิมพ์
ไม่ระบุ	0 คน คิดเป็น 0% ของจำนวนผู้ทำการประเมินห้องอ่านฝึ่งสำนักพิมพ์

ไม่ระบุห้องอ่าน 85 คน คิดเป็น 24.78% ของจำนวนผู้ตอบแบบสอบถามทั้งหมด

มากที่สุด	11 คน คิดเป็น 12.94% ของจำนวนผู้ทำการประเมิน ไม่ระบุห้องอ่าน
มาก	21 คน คิดเป็น 24.71% ของจำนวนผู้ทำการประเมิน ไม่ระบุห้องอ่าน
ปานกลาง	31 คน คิดเป็น 36.47% ของจำนวนผู้ทำการประเมิน ไม่ระบุห้องอ่าน
น้อย	14 คน คิดเป็น 16.47% ของจำนวนผู้ทำการประเมิน ไม่ระบุห้องอ่าน
น้อยที่สุด	7 คน คิดเป็น 8.24% ของจำนวนผู้ทำการประเมิน ไม่ระบุห้องอ่าน
ไม่ระบุ	1 คน คิดเป็น 1.18% ของจำนวนผู้ทำการประเมิน ไม่ระบุห้องอ่าน



สภาพโต๊ะ/เก้าอี้

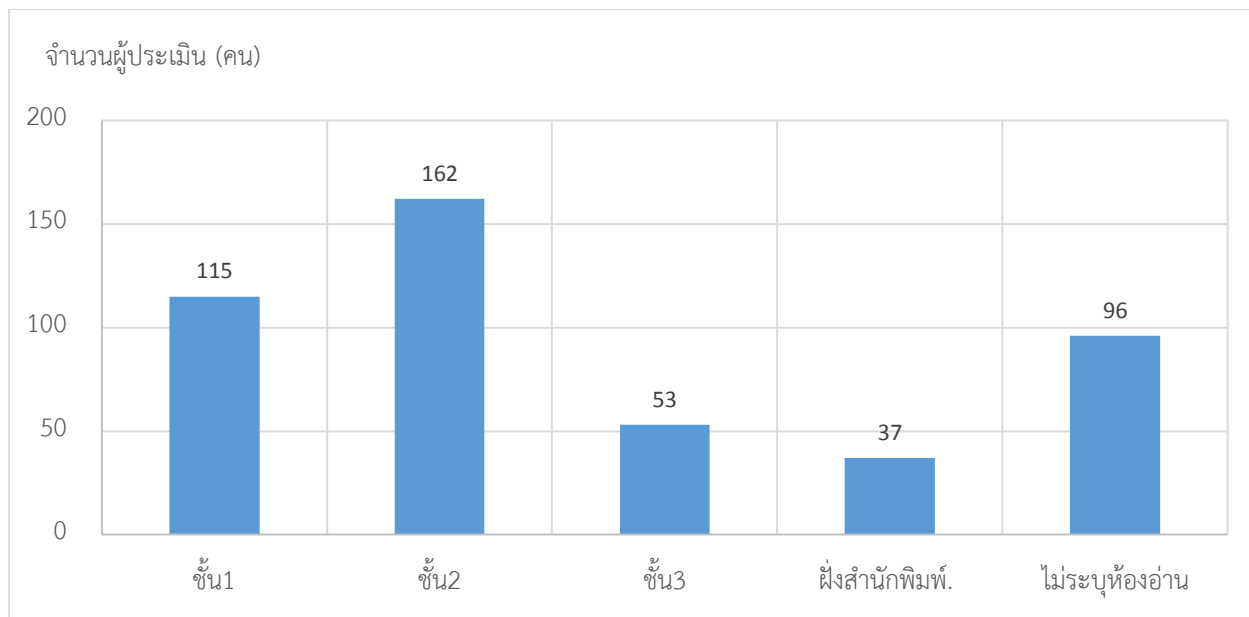
ชั้น 1 มีผู้ทำการประเมิน 115 คน คิดเป็น 33.53% ของจำนวนผู้ตอบแบบสอบถามทั้งหมด

ชั้น 2 มีผู้ทำการประเมิน 162 คน คิดเป็น 47.23% ของจำนวนผู้ตอบแบบสอบถามทั้งหมด

ชั้น 3 มีผู้ทำการประเมิน 53 คน คิดเป็น 15.45% ของจำนวนผู้ตอบแบบสอบถามทั้งหมด

ห้องอ่านฝึ่งสำนักพิมพ์ มีผู้ทำการประเมิน 37 คน คิดเป็น 10.79% ของจำนวนผู้ตอบแบบสอบถามทั้งหมด

ไม่ระบุห้องอ่าน 96 คน คิดเป็น 27.99% ของจำนวนผู้ตอบแบบสอบถามทั้งหมด



ชั้น 1 มีผู้ทำการประเมิน 115 คน คิดเป็น 33.53% ของจำนวนผู้ตอบแบบสอบถามทั้งหมด

มากที่สุด	31 คน คิดเป็น 26.96% ของจำนวนผู้ทำการประเมินชั้น 1
มาก	47 คน คิดเป็น 40.87% ของจำนวนผู้ทำการประเมินชั้น 1
ปานกลาง	26 คน คิดเป็น 22.61% ของจำนวนผู้ทำการประเมินชั้น 1
น้อย	11 คน คิดเป็น 9.57% ของจำนวนผู้ทำการประเมินชั้น 1
น้อยที่สุด	0 คน คิดเป็น 0% ของจำนวนผู้ทำการประเมินชั้น 1
ไม่ระบุ	0 คน คิดเป็น 0% ของจำนวนผู้ทำการประเมินชั้น 1

ชั้น 2 มีผู้ทำการประเมิน 162 คน คิดเป็น 47.23% ของจำนวนผู้ตอบแบบสอบถามทั้งหมด

มากที่สุด	52 คน คิดเป็น 32.10% ของจำนวนผู้ทำการประเมินชั้น 2
มาก	69 คน คิดเป็น 42.59% ของจำนวนผู้ทำการประเมินชั้น 2
ปานกลาง	28 คน คิดเป็น 17.28% ของจำนวนผู้ทำการประเมินชั้น 2
น้อย	11 คน คิดเป็น 6.79% ของจำนวนผู้ทำการประเมินชั้น 2
น้อยที่สุด	0 คน คิดเป็น 0% ของจำนวนผู้ทำการประเมินชั้น 2
ไม่ระบุ	2 คน คิดเป็น 1.23% ของจำนวนผู้ทำการประเมินชั้น 2

ชั้น 3 มีผู้ทำการประเมิน 53 คน คิดเป็น 15.45% ของจำนวนผู้ตอบแบบสอบถามทั้งหมด

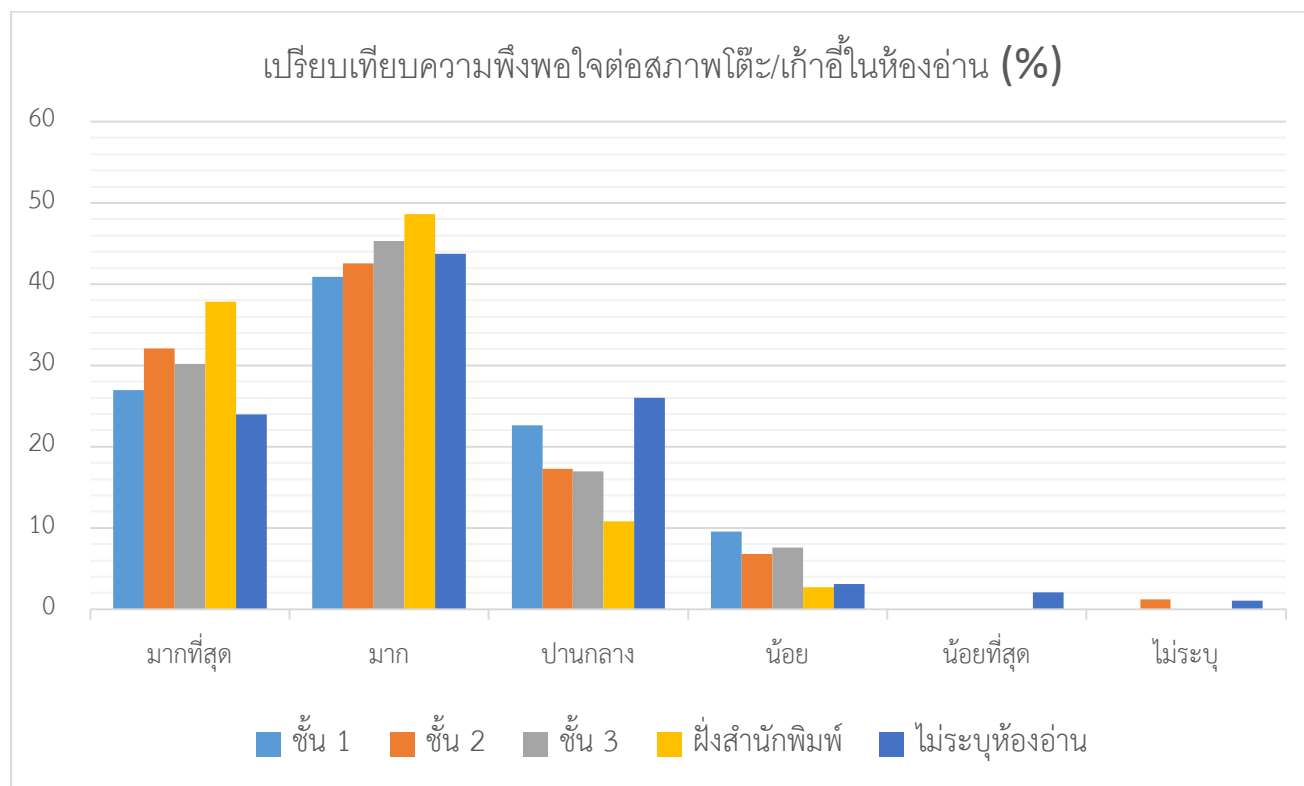
มากที่สุด	16 คน คิดเป็น 30.19% ของจำนวนผู้ทำการประเมินชั้น 3
มาก	24 คน คิดเป็น 45.28% ของจำนวนผู้ทำการประเมินชั้น 3
ปานกลาง	9 คน คิดเป็น 16.98% ของจำนวนผู้ทำการประเมินชั้น 3
น้อย	4 คน คิดเป็น 7.55% ของจำนวนผู้ทำการประเมินชั้น 3
น้อยที่สุด	0 คน คิดเป็น 0% ของจำนวนผู้ทำการประเมินชั้น 3
ไม่ระบุ	0 คน คิดเป็น 0% ของจำนวนผู้ทำการประเมินชั้น 3

ห้องอ่านฝึ่งสำนักพิมพ์ มีผู้ทำการประเมิน 37 คน คิดเป็น 10.79% ของจำนวนผู้ตอบแบบสอบถามทั้งหมด

มากที่สุด	14 คน คิดเป็น 37.84% ของจำนวนผู้ทำการประเมินห้องอ่านฝึ่งสำนักพิมพ์
มาก	18 คน คิดเป็น 48.65% ของจำนวนผู้ทำการประเมินห้องอ่านฝึ่งสำนักพิมพ์
ปานกลาง	4 คน คิดเป็น 10.81% ของจำนวนผู้ทำการประเมินห้องอ่านฝึ่งสำนักพิมพ์
น้อย	1 คน คิดเป็น 2.70% ของจำนวนผู้ทำการประเมินห้องอ่านฝึ่งสำนักพิมพ์
น้อยที่สุด	0 คน คิดเป็น 0% ของจำนวนผู้ทำการประเมินห้องอ่านฝึ่งสำนักพิมพ์
ไม่ระบุ	0 คน คิดเป็น 0% ของจำนวนผู้ทำการประเมินห้องอ่านฝึ่งสำนักพิมพ์

ไม่ระบุห้องอ่าน 96 คน คิดเป็น 27.99% ของจำนวนผู้ตอบแบบสอบถามทั้งหมด

มากที่สุด	23 คน คิดเป็น 23.96% ของจำนวนผู้ทำการประเมิน ไม่ระบุห้องอ่าน
มาก	42 คน คิดเป็น 43.75% ของจำนวนผู้ทำการประเมิน ไม่ระบุห้องอ่าน
ปานกลาง	25 คน คิดเป็น 26.04% ของจำนวนผู้ทำการประเมิน ไม่ระบุห้องอ่าน
น้อย	3 คน คิดเป็น 3.13% ของจำนวนผู้ทำการประเมิน ไม่ระบุห้องอ่าน
น้อยที่สุด	2 คน คิดเป็น 2.08% ของจำนวนผู้ทำการประเมิน ไม่ระบุห้องอ่าน
ไม่ระบุ	1 คน คิดเป็น 1.04% ของจำนวนผู้ทำการประเมิน ไม่ระบุห้องอ่าน



ไฟส่องสว่าง

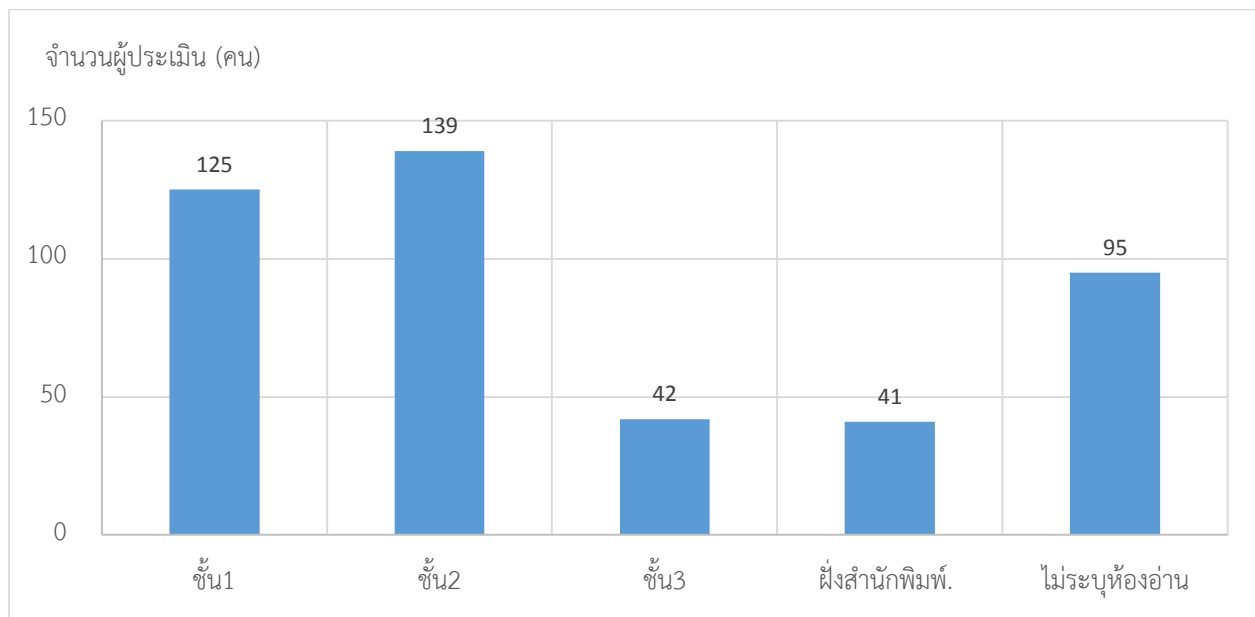
ชั้น 1 มีผู้ทำการประเมิน 125 คน คิดเป็น 36.44% ของจำนวนผู้ตอบแบบสอบถามทั้งหมด

ชั้น 2 มีผู้ทำการประเมิน 139 คน คิดเป็น 40.52% ของจำนวนผู้ตอบแบบสอบถามทั้งหมด

ชั้น 3 มีผู้ทำการประเมิน 42 คน คิดเป็น 12.24% ของจำนวนผู้ตอบแบบสอบถามทั้งหมด

ห้องอ่านฝึ่งสำนักพิมพ์ มีผู้ทำการประเมิน 41 คน คิดเป็น 11.95% ของจำนวนผู้ตอบแบบสอบถามทั้งหมด

ไม่ระบุห้องอ่าน 95 คน คิดเป็น 27.70% ของจำนวนผู้ตอบแบบสอบถามทั้งหมด



ชั้น 1 มีผู้ทำการประเมิน 125 คน คิดเป็น 36.44% ของจำนวนผู้ตอบแบบสอบถามทั้งหมด

มากที่สุด	26 คน คิดเป็น 20.80% ของจำนวนผู้ทำการประเมินชั้น 1
มาก	37 คน คิดเป็น 29.60% ของจำนวนผู้ทำการประเมินชั้น 1
ปานกลาง	27 คน คิดเป็น 21.60% ของจำนวนผู้ทำการประเมินชั้น 1
น้อย	29 คน คิดเป็น 23.20% ของจำนวนผู้ทำการประเมินชั้น 1
น้อยที่สุด	5 คน คิดเป็น 4.00% ของจำนวนผู้ทำการประเมินชั้น 1
ไม่ระบุ	1 คน คิดเป็น 0.80% ของจำนวนผู้ทำการประเมินชั้น 1

ชั้น 2 มีผู้ทำการประเมิน 139 คน คิดเป็น 40.52% ของจำนวนผู้ตอบแบบสอบถามทั้งหมด

มากที่สุด	45 คน คิดเป็น 32.37% ของจำนวนผู้ทำการประเมินชั้น 2
มาก	58 คน คิดเป็น 41.73% ของจำนวนผู้ทำการประเมินชั้น 2
ปานกลาง	26 คน คิดเป็น 18.71% ของจำนวนผู้ทำการประเมินชั้น 2
น้อย	7 คน คิดเป็น 5.04% ของจำนวนผู้ทำการประเมินชั้น 2
น้อยที่สุด	2 คน คิดเป็น 1.44% ของจำนวนผู้ทำการประเมินชั้น 2
ไม่ระบุ	1 คน คิดเป็น 0.72% ของจำนวนผู้ทำการประเมินชั้น 2

ชั้น 3 มีผู้ทำการประเมิน 42 คน คิดเป็น 12.24% ของจำนวนผู้ตอบแบบสอบถามทั้งหมด

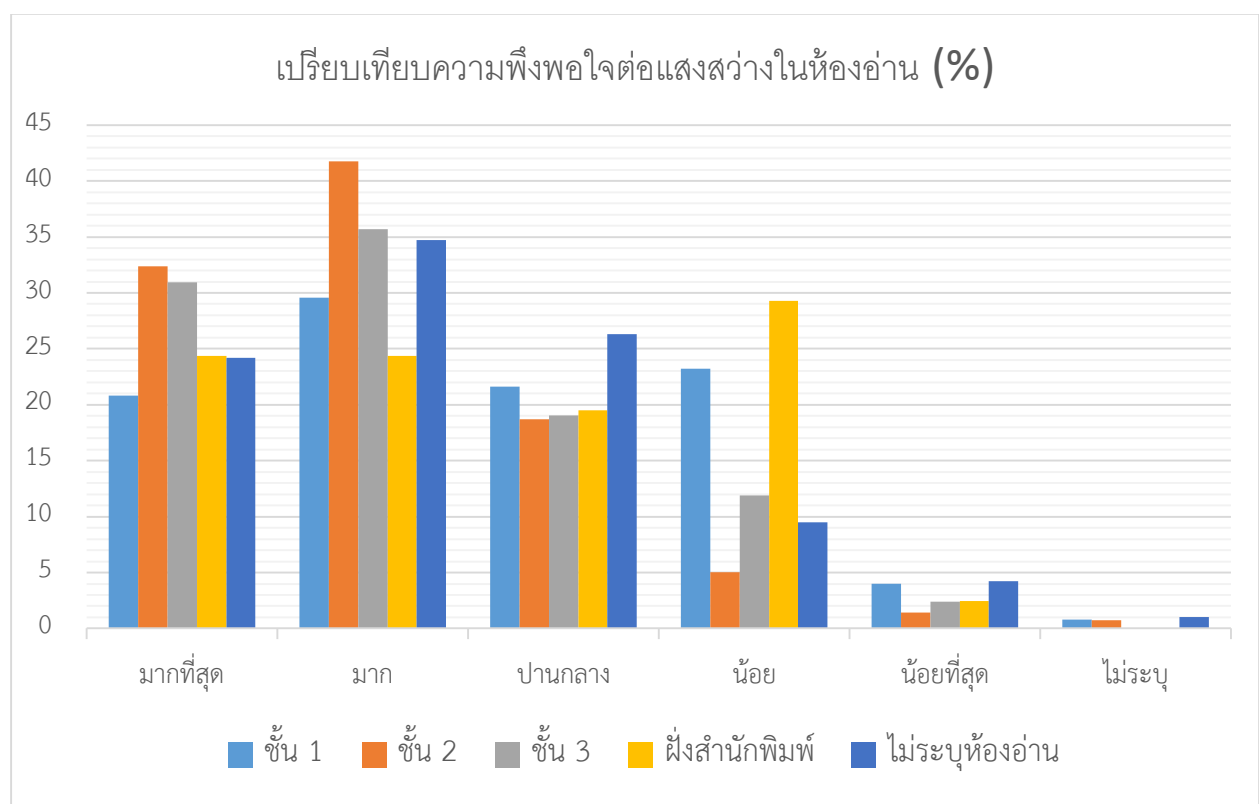
มากที่สุด	13 คน คิดเป็น 30.95% ของจำนวนผู้ทำการประเมินชั้น 3
มาก	15 คน คิดเป็น 35.71% ของจำนวนผู้ทำการประเมินชั้น 3
ปานกลาง	8 คน คิดเป็น 19.05% ของจำนวนผู้ทำการประเมินชั้น 3
น้อย	5 คน คิดเป็น 11.90% ของจำนวนผู้ทำการประเมินชั้น 3
น้อยที่สุด	1 คน คิดเป็น 2.38% ของจำนวนผู้ทำการประเมินชั้น 3
ไม่ระบุ	0 คน คิดเป็น 0% ของจำนวนผู้ทำการประเมินชั้น 3

ห้องอ่านหนังสือสำนักพิมพ์ มีผู้ทำการประเมิน 41 คน คิดเป็น 11.95% ของจำนวนผู้ตอบแบบสอบถามทั้งหมด

มากที่สุด	10 คน คิดเป็น 24.39% ของจำนวนผู้ทำการประเมินห้องอ่านหนังสือสำนักพิมพ์
มาก	10 คน คิดเป็น 24.39% ของจำนวนผู้ทำการประเมินห้องอ่านหนังสือสำนักพิมพ์
ปานกลาง	8 คน คิดเป็น 19.51% ของจำนวนผู้ทำการประเมินห้องอ่านหนังสือสำนักพิมพ์
น้อย	12 คน คิดเป็น 29.27% ของจำนวนผู้ทำการประเมินห้องอ่านหนังสือสำนักพิมพ์
น้อยที่สุด	1 คน คิดเป็น 2.44% ของจำนวนผู้ทำการประเมินห้องอ่านหนังสือสำนักพิมพ์
ไม่ระบุ	0 คน คิดเป็น 0% ของจำนวนผู้ทำการประเมินห้องอ่านหนังสือสำนักพิมพ์

ไม่ระบุห้องอ่าน 95 คน คิดเป็น 27.99% ของจำนวนผู้ตอบแบบสอบถามทั้งหมด

มากที่สุด	23 คน คิดเป็น 24.21% ของจำนวนผู้ทำการประเมิน ไม่ระบุห้องอ่าน
มาก	33 คน คิดเป็น 34.74% ของจำนวนผู้ทำการประเมิน ไม่ระบุห้องอ่าน
ปานกลาง	25 คน คิดเป็น 26.32% ของจำนวนผู้ทำการประเมิน ไม่ระบุห้องอ่าน
น้อย	9 คน คิดเป็น 9.47% ของจำนวนผู้ทำการประเมิน ไม่ระบุห้องอ่าน
น้อยที่สุด	4 คน คิดเป็น 4.21% ของจำนวนผู้ทำการประเมิน ไม่ระบุห้องอ่าน
ไม่ระบุ	1 คน คิดเป็น 1.05% ของจำนวนผู้ทำการประเมิน ไม่ระบุห้องอ่าน



อุณหภูมิห้องอ่าน

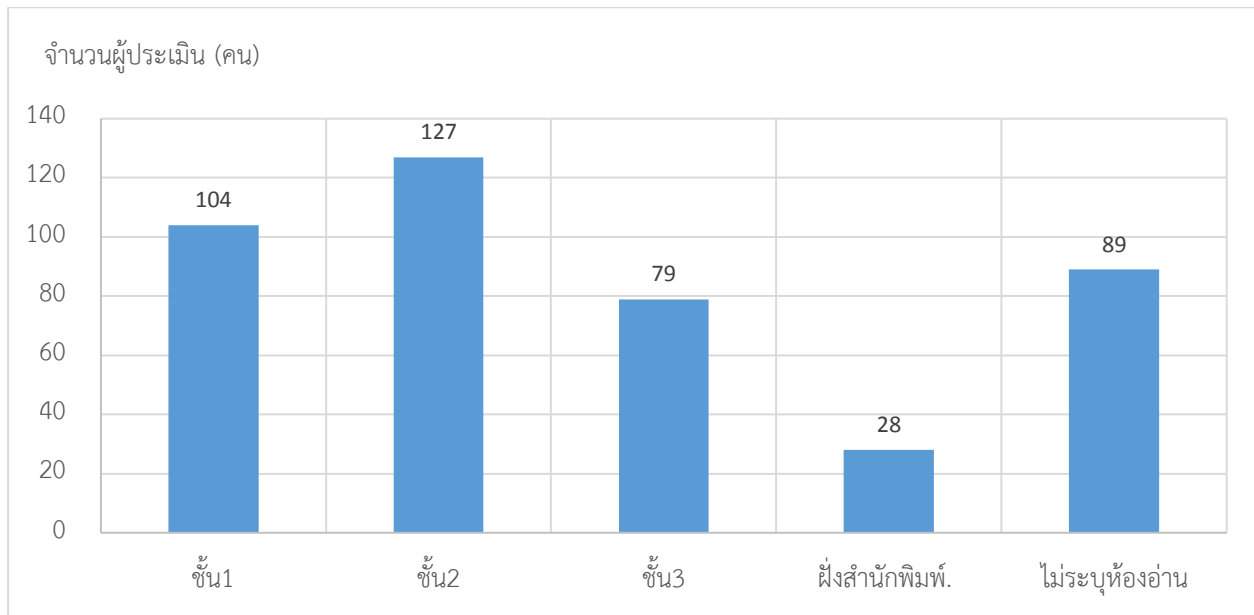
ชั้น 1 มีผู้ทำการประเมิน 104 คน คิดเป็น 30.32% ของจำนวนผู้ตอบแบบสอบถามทั้งหมด

ชั้น 2 มีผู้ทำการประเมิน 127 คน คิดเป็น 37.03% ของจำนวนผู้ตอบแบบสอบถามทั้งหมด

ชั้น 3 มีผู้ทำการประเมิน 79 คน คิดเป็น 23.03% ของจำนวนผู้ตอบแบบสอบถามทั้งหมด

ห้องอ่านฝั่งสำนักพิมพ์ มีผู้ทำการประเมิน 28 คน คิดเป็น 8.16% ของจำนวนผู้ตอบแบบสอบถามทั้งหมด

ไม่ระบุห้องอ่าน 89 คน คิดเป็น 25.95% ของจำนวนผู้ตอบแบบสอบถามทั้งหมด



ชั้น 1 มีผู้ทำการประเมิน 104 คน คิดเป็น 30.32% ของจำนวนผู้ตอบแบบสอบถามทั้งหมด

มากที่สุด	36 คน คิดเป็น 34.62% ของจำนวนผู้ทำการประเมินชั้น 1
มาก	32 คน คิดเป็น 30.77% ของจำนวนผู้ทำการประเมินชั้น 1
ปานกลาง	23 คน คิดเป็น 22.12% ของจำนวนผู้ทำการประเมินชั้น 1
น้อย	12 คน คิดเป็น 11.54% ของจำนวนผู้ทำการประเมินชั้น 1
น้อยที่สุด	1 คน คิดเป็น 0.96% ของจำนวนผู้ทำการประเมินชั้น 1
ไม่ระบุ	0 คน คิดเป็น 0% ของจำนวนผู้ทำการประเมินชั้น 1

ชั้น 2 มีผู้ทำการประเมิน 127 คน คิดเป็น 37.03% ของจำนวนผู้ตอบแบบสอบถามทั้งหมด

มากที่สุด	44 คน คิดเป็น 34.65% ของจำนวนผู้ทำการประเมินชั้น 2
มาก	48 คน คิดเป็น 37.80% ของจำนวนผู้ทำการประเมินชั้น 2
ปานกลาง	24 คน คิดเป็น 18.90% ของจำนวนผู้ทำการประเมินชั้น 2
น้อย	9 คน คิดเป็น 7.09% ของจำนวนผู้ทำการประเมินชั้น 2
น้อยที่สุด	1 คน คิดเป็น 0.79% ของจำนวนผู้ทำการประเมินชั้น 2
ไม่ระบุ	1 คน คิดเป็น 0.79% ของจำนวนผู้ทำการประเมินชั้น 2

ชั้น 3 มีผู้ทำการประเมิน 79 คน คิดเป็น 23.03% ของจำนวนผู้ตอบแบบสอบถามทั้งหมด

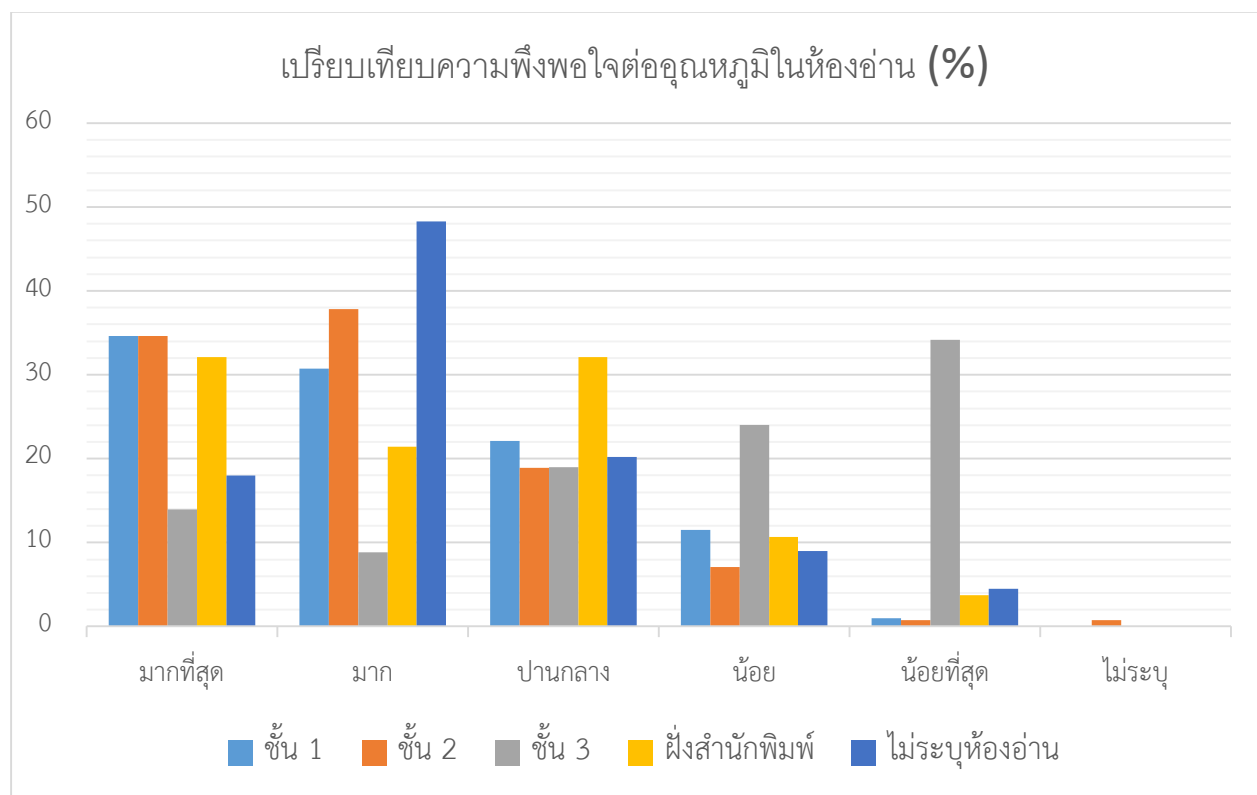
มากที่สุด	11 คน คิดเป็น 13.92% ของจำนวนผู้ทำการประเมินชั้น 3
มาก	7 คน คิดเป็น 8.86% ของจำนวนผู้ทำการประเมินชั้น 3
ปานกลาง	15 คน คิดเป็น 18.99% ของจำนวนผู้ทำการประเมินชั้น 3
น้อย	19 คน คิดเป็น 24.05% ของจำนวนผู้ทำการประเมินชั้น 3
น้อยที่สุด	27 คน คิดเป็น 34.18% ของจำนวนผู้ทำการประเมินชั้น 3
ไม่ระบุ	0 คน คิดเป็น 0% ของจำนวนผู้ทำการประเมินชั้น 3

ห้องอ่านหนังสือสำนักพิมพ์ มีผู้ทำการประเมิน 28 คน คิดเป็น 8.16% ของจำนวนผู้ตอบแบบสอบถามทั้งหมด

มากที่สุด	9 คน คิดเป็น 32.14% ของจำนวนผู้ทำการประเมินห้องอ่านหนังสือสำนักพิมพ์
มาก	6 คน คิดเป็น 21.43% ของจำนวนผู้ทำการประเมินห้องอ่านหนังสือสำนักพิมพ์
ปานกลาง	9 คน คิดเป็น 32.14% ของจำนวนผู้ทำการประเมินห้องอ่านหนังสือสำนักพิมพ์
น้อย	3 คน คิดเป็น 10.71% ของจำนวนผู้ทำการประเมินห้องอ่านหนังสือสำนักพิมพ์
น้อยที่สุด	1 คน คิดเป็น 3.75% ของจำนวนผู้ทำการประเมินห้องอ่านหนังสือสำนักพิมพ์
ไม่ระบุ	0 คน คิดเป็น 0% ของจำนวนผู้ทำการประเมินห้องอ่านหนังสือสำนักพิมพ์

ไม่ระบุห้องอ่าน 89 คน คิดเป็น 25.95% ของจำนวนผู้ตอบแบบสอบถามทั้งหมด

มากที่สุด	16 คน คิดเป็น 17.98% ของจำนวนผู้ทำการประเมิน ไม่ระบุห้องอ่าน
มาก	43 คน คิดเป็น 48.31% ของจำนวนผู้ทำการประเมิน ไม่ระบุห้องอ่าน
ปานกลาง	18 คน คิดเป็น 20.22% ของจำนวนผู้ทำการประเมิน ไม่ระบุห้องอ่าน
น้อย	8 คน คิดเป็น 8.99% ของจำนวนผู้ทำการประเมิน ไม่ระบุห้องอ่าน
น้อยที่สุด	4 คน คิดเป็น 4.49% ของจำนวนผู้ทำการประเมิน ไม่ระบุห้องอ่าน
ไม่ระบุ	0 คน คิดเป็น 0% ของจำนวนผู้ทำการประเมิน ไม่ระบุห้องอ่าน



บรรยากาศเสียงสงบ

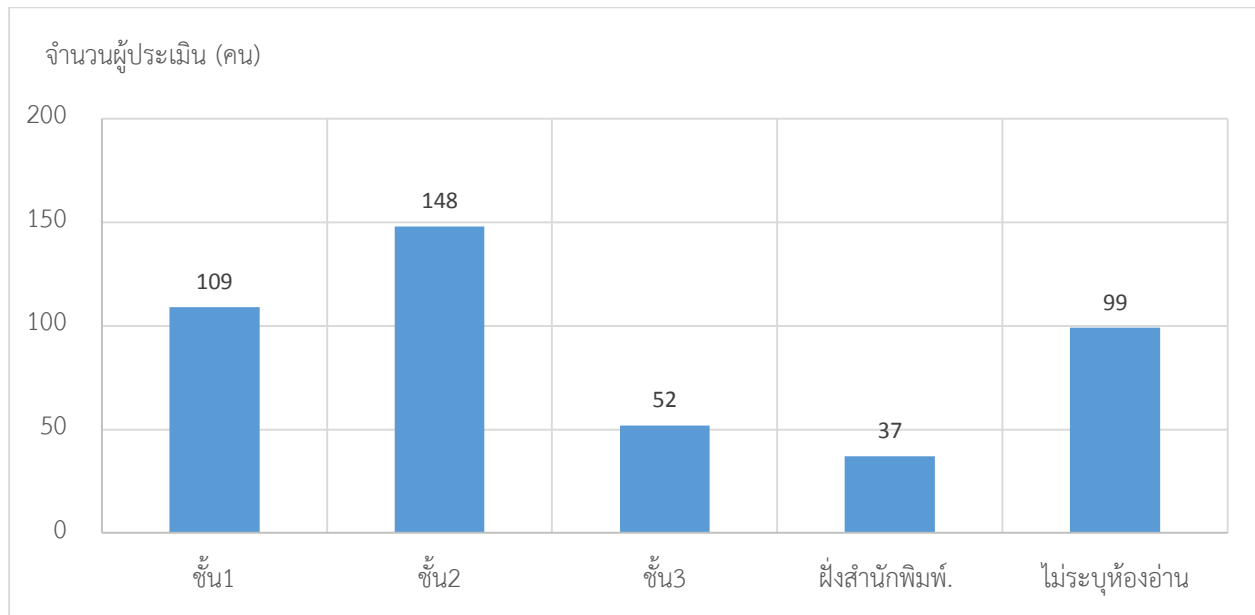
ชั้น 1 มีผู้ทำการประเมิน 109 คน คิดเป็น 31.78% ของจำนวนผู้ตอบแบบสอบถามทั้งหมด

ชั้น 2 มีผู้ทำการประเมิน 148 คน คิดเป็น 43.15% ของจำนวนผู้ตอบแบบสอบถามทั้งหมด

ชั้น 3 มีผู้ทำการประเมิน 52 คน คิดเป็น 15.16% ของจำนวนผู้ตอบแบบสอบถามทั้งหมด

ห้องอ่านฝึ่งสำนักพิมพ์ มีผู้ทำการประเมิน 37 คน คิดเป็น 10.79% ของจำนวนผู้ตอบแบบสอบถามทั้งหมด

ไม่ระบุห้องอ่าน 99 คน คิดเป็น 28.86% ของจำนวนผู้ตอบแบบสอบถามทั้งหมด



ชั้น 1 มีผู้ทำการประเมิน 109คน คิดเป็น 31.78% ของจำนวนผู้ตอบแบบสอบถามทั้งหมด

มากที่สุด	23 คน คิดเป็น 21.10% ของจำนวนผู้ทำการประเมินชั้น 1
มาก	38 คน คิดเป็น 34.86% ของจำนวนผู้ทำการประเมินชั้น 1
ปานกลาง	30 คน คิดเป็น 27.52% ของจำนวนผู้ทำการประเมินชั้น 1
น้อย	14 คน คิดเป็น 12.84% ของจำนวนผู้ทำการประเมินชั้น 1
น้อยที่สุด	4 คน คิดเป็น 3.67% ของจำนวนผู้ทำการประเมินชั้น 1
ไม่ระบุ	0 คน คิดเป็น 0% ของจำนวนผู้ทำการประเมินชั้น 1

ชั้น 2 มีผู้ทำการประเมิน 148 คน คิดเป็น 43.15% ของจำนวนผู้ตอบแบบสอบถามทั้งหมด

มากที่สุด	36 คน คิดเป็น 24.32% ของจำนวนผู้ทำการประเมินชั้น 2
มาก	41 คน คิดเป็น 27.70% ของจำนวนผู้ทำการประเมินชั้น 2
ปานกลาง	49 คน คิดเป็น 33.11% ของจำนวนผู้ทำการประเมินชั้น 2
น้อย	17 คน คิดเป็น 11.49% ของจำนวนผู้ทำการประเมินชั้น 2
น้อยที่สุด	4 คน คิดเป็น 2.72% ของจำนวนผู้ทำการประเมินชั้น 2
ไม่ระบุ	1 คน คิดเป็น 0.68% ของจำนวนผู้ทำการประเมินชั้น 2

ชั้น 3 มีผู้ทำการประเมิน 52 คน คิดเป็น 15.16% ของจำนวนผู้ตอบแบบสอบถามทั้งหมด

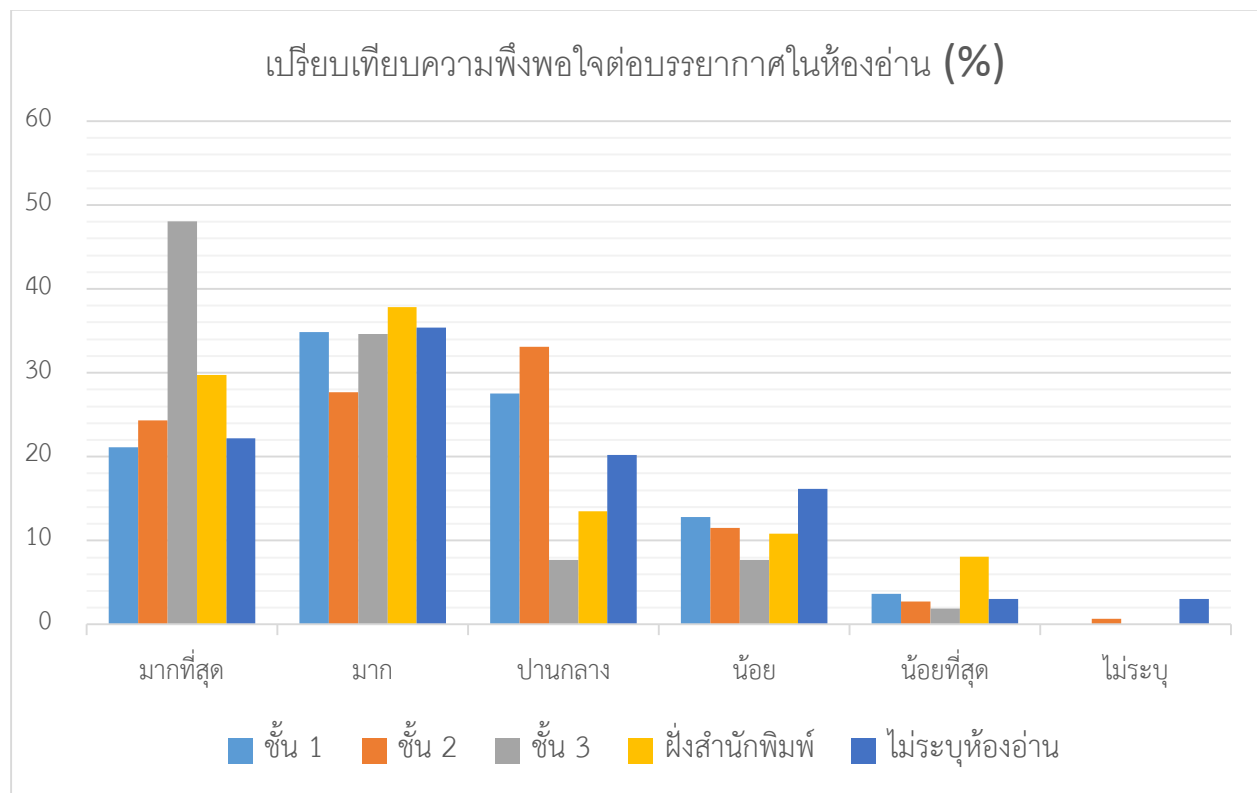
มากที่สุด	25 คน คิดเป็น 48.08% ของจำนวนผู้ทำการประเมินชั้น 3
มาก	18 คน คิดเป็น 34.62% ของจำนวนผู้ทำการประเมินชั้น 3
ปานกลาง	4 คน คิดเป็น 7.69% ของจำนวนผู้ทำการประเมินชั้น 3
น้อย	4 คน คิดเป็น 7.69% ของจำนวนผู้ทำการประเมินชั้น 3
น้อยที่สุด	1 คน คิดเป็น 1.92% ของจำนวนผู้ทำการประเมินชั้น 3
ไม่ระบุ	0 คน คิดเป็น 0% ของจำนวนผู้ทำการประเมินชั้น 3

ห้องอ่านหนังสือสำนักพิมพ์ มีผู้ทำการประเมิน 37 คน คิดเป็น 10.79% ของจำนวนผู้ตอบแบบสอบถามทั้งหมด

มากที่สุด	11 คน คิดเป็น 29.73% ของจำนวนผู้ทำการประเมินห้องอ่านหนังสือสำนักพิมพ์
มาก	14 คน คิดเป็น 37.84% ของจำนวนผู้ทำการประเมินห้องอ่านหนังสือสำนักพิมพ์
ปานกลาง	5 คน คิดเป็น 13.51% ของจำนวนผู้ทำการประเมินห้องอ่านหนังสือสำนักพิมพ์
น้อย	4 คน คิดเป็น 10.81% ของจำนวนผู้ทำการประเมินห้องอ่านหนังสือสำนักพิมพ์
น้อยที่สุด	3 คน คิดเป็น 8.11% ของจำนวนผู้ทำการประเมินห้องอ่านหนังสือสำนักพิมพ์
ไม่ระบุ	0 คน คิดเป็น 0% ของจำนวนผู้ทำการประเมินห้องอ่านหนังสือสำนักพิมพ์

ไม่ระบุห้องอ่าน 99 คน คิดเป็น 28.86% ของจำนวนผู้ตอบแบบสอบถามทั้งหมด

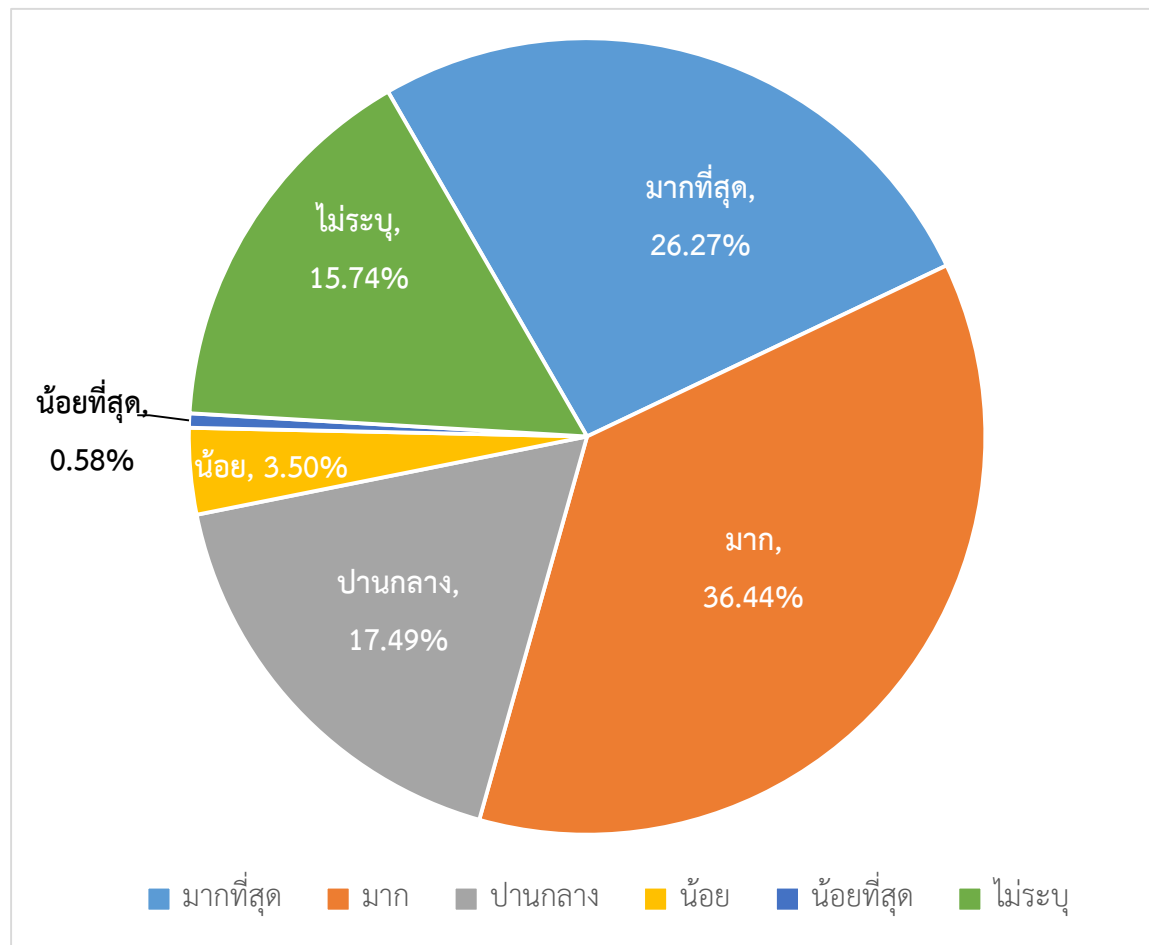
มากที่สุด	22 คน คิดเป็น 22.22% ของจำนวนผู้ทำการประเมินไม่ระบุห้องอ่าน
มาก	35 คน คิดเป็น 35.35% ของจำนวนผู้ทำการประเมินไม่ระบุห้องอ่าน
ปานกลาง	20 คน คิดเป็น 20.20% ของจำนวนผู้ทำการประเมินไม่ระบุห้องอ่าน
น้อย	16 คน คิดเป็น 16.16% ของจำนวนผู้ทำการประเมินไม่ระบุห้องอ่าน
น้อยที่สุด	3 คน คิดเป็น 3.03% ของจำนวนผู้ทำการประเมินไม่ระบุห้องอ่าน
ไม่ระบุ	3 คน คิดเป็น 3.03% ของจำนวนผู้ทำการประเมินไม่ระบุห้องอ่าน



ด้านบุคลากร

จำนวนบุคลากรที่ให้บริการเพียงพอต่อความต้องการ

มากที่สุด	90 คน คิดเป็น 26.27% ของจำนวนผู้ทำการประเมิน
มาก	125 คน คิดเป็น 36.44% ของจำนวนผู้ทำการประเมิน
ปานกลาง	60 คน คิดเป็น 17.49% ของจำนวนผู้ทำการประเมิน
น้อย	12 คน คิดเป็น 3.50% ของจำนวนผู้ทำการประเมิน
น้อยที่สุด	2 คน คิดเป็น 0.58% ของจำนวนผู้ทำการประเมิน
ไม่ระบุ	54 คน คิดเป็น 15.74% ของจำนวนผู้ทำการประเมิน



ด้านสิ่งอำนวยความสะดวก

จำนวนห้องน้ำ

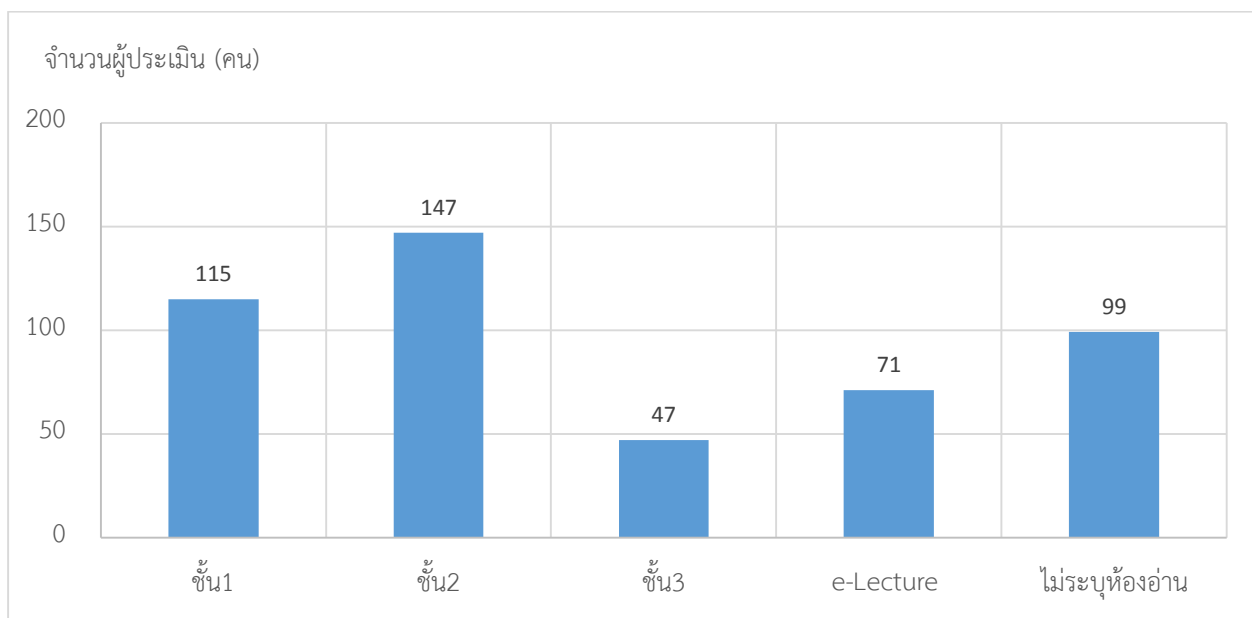
ชั้น 1 มีผู้ทำการประเมิน 115 คน คิดเป็น 33.53% ของจำนวนผู้ตอบแบบสอบถามทั้งหมด

ชั้น 2 มีผู้ทำการประเมิน 147 คน คิดเป็น 42.86% ของจำนวนผู้ตอบแบบสอบถามทั้งหมด

ชั้น 3 มีผู้ทำการประเมิน 47 คน คิดเป็น 13.70% ของจำนวนผู้ตอบแบบสอบถามทั้งหมด

ห้อง e-Lecture มีผู้ทำการประเมิน 71 คน คิดเป็น 20.70% ของจำนวนผู้ตอบแบบสอบถามทั้งหมด

ไม่ระบุห้องอ่าน 99 คน คิดเป็น 28.86% ของจำนวนผู้ตอบแบบสอบถามทั้งหมด



ชั้น 1 มีผู้ทำการประเมิน 115 คน คิดเป็น 33.53% ของจำนวนผู้ตอบแบบสอบถามทั้งหมด

มากที่สุด	13 คน คิดเป็น 11.30% ของจำนวนผู้ทำการประเมินชั้น 1
มาก	11 คน คิดเป็น 9.57% ของจำนวนผู้ทำการประเมินชั้น 1
ปานกลาง	38 คน คิดเป็น 33.04% ของจำนวนผู้ทำการประเมินชั้น 1
น้อย	31 คน คิดเป็น 26.96% ของจำนวนผู้ทำการประเมินชั้น 1
น้อยที่สุด	20 คน คิดเป็น 17.39% ของจำนวนผู้ทำการประเมินชั้น 1
ไม่ระบุ	2 คน คิดเป็น 1.74% ของจำนวนผู้ทำการประเมินชั้น 1

ชั้น 2 มีผู้ทำการประเมิน 147 คน คิดเป็น 42.86% ของจำนวนผู้ตอบแบบสอบถามทั้งหมด

มากที่สุด	13 คน คิดเป็น 8.84% ของจำนวนผู้ทำการประเมินชั้น 2
มาก	18 คน คิดเป็น 12.24% ของจำนวนผู้ทำการประเมินชั้น 2
ปานกลาง	53 คน คิดเป็น 36.05% ของจำนวนผู้ทำการประเมินชั้น 2
น้อย	38 คน คิดเป็น 25.85% ของจำนวนผู้ทำการประเมินชั้น 2
น้อยที่สุด	22 คน คิดเป็น 14.97% ของจำนวนผู้ทำการประเมินชั้น 2
ไม่ระบุ	3 คน คิดเป็น 2.04% ของจำนวนผู้ทำการประเมินชั้น 2

ชั้น 3 มีผู้ทำการประเมิน 47 คน คิดเป็น 13.70% ของจำนวนผู้ตอบแบบสอบถามทั้งหมด

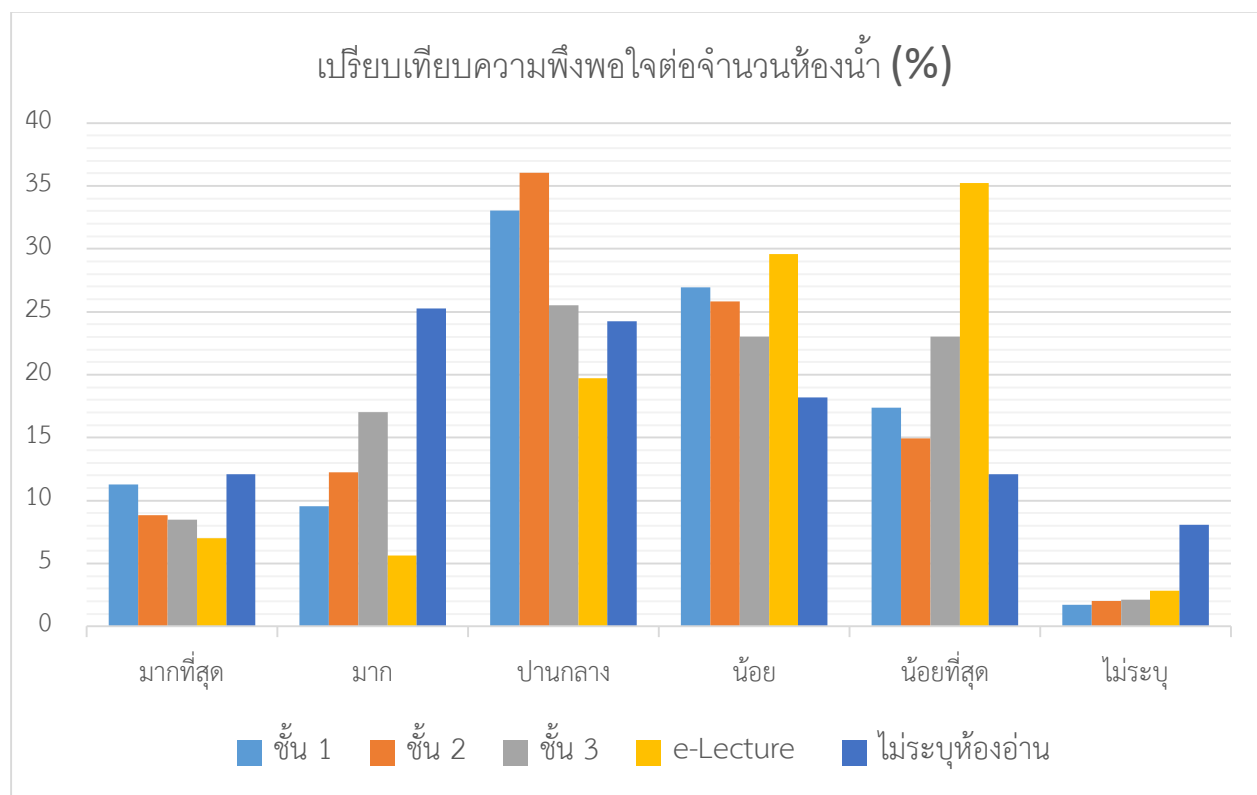
มากที่สุด	4 คน คิดเป็น 8.51% ของจำนวนผู้ทำการประเมินชั้น 3
มาก	8 คน คิดเป็น 17.02% ของจำนวนผู้ทำการประเมินชั้น 3
ปานกลาง	12 คน คิดเป็น 25.53% ของจำนวนผู้ทำการประเมินชั้น 3
น้อย	11 คน คิดเป็น 23.04% ของจำนวนผู้ทำการประเมินชั้น 3
น้อยที่สุด	11 คน คิดเป็น 23.04% ของจำนวนผู้ทำการประเมินชั้น 3
ไม่ระบุ	1 คน คิดเป็น 2.13% ของจำนวนผู้ทำการประเมินชั้น 3

ห้อง e-Lecture มีผู้ทำการประเมิน 71 คน คิดเป็น 20.70% ของจำนวนผู้ตอบแบบสอบถามทั้งหมด

มากที่สุด	5 คน คิดเป็น 7.04% ของจำนวนผู้ทำการประเมินห้อง e-Lecture
มาก	4 คน คิดเป็น 5.63% ของจำนวนผู้ทำการประเมินห้อง e-Lecture
ปานกลาง	14 คน คิดเป็น 19.72% ของจำนวนผู้ทำการประเมินห้อง e-Lecture
น้อย	21 คน คิดเป็น 29.58% ของจำนวนผู้ทำการประเมินห้อง e-Lecture
น้อยที่สุด	25 คน คิดเป็น 35.21% ของจำนวนผู้ทำการประเมินห้อง e-Lecture
ไม่ระบุ	2 คน คิดเป็น 2.82% ของจำนวนผู้ทำการประเมินห้อง e-Lecture

ไม่ระบุห้องอ่าน 99 คน คิดเป็น 28.86% ของจำนวนผู้ตอบแบบสอบถามทั้งหมด

มากที่สุด	12 คน คิดเป็น 12.12% ของจำนวนผู้ทำการประเมิน ไม่ระบุห้องอ่าน
มาก	25 คน คิดเป็น 25.25% ของจำนวนผู้ทำการประเมิน ไม่ระบุห้องอ่าน
ปานกลาง	24 คน คิดเป็น 24.24% ของจำนวนผู้ทำการประเมิน ไม่ระบุห้องอ่าน
น้อย	18 คน คิดเป็น 18.18% ของจำนวนผู้ทำการประเมิน ไม่ระบุห้องอ่าน
น้อยที่สุด	12 คน คิดเป็น 12.12% ของจำนวนผู้ทำการประเมิน ไม่ระบุห้องอ่าน
ไม่ระบุ	8 คน คิดเป็น 8.08% ของจำนวนผู้ทำการประเมิน ไม่ระบุห้องอ่าน



ความสะอาดของห้องน้ำ

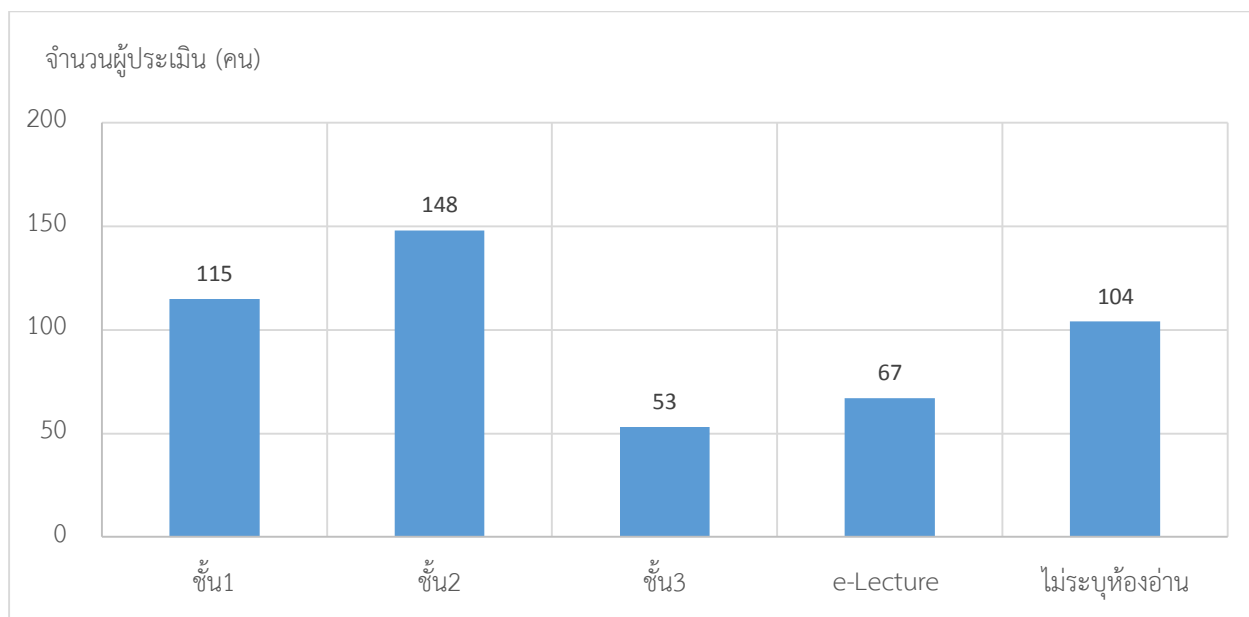
ชั้น 1 มีผู้ทำการประเมิน 115 คน คิดเป็น 33.53% ของจำนวนผู้ตอบแบบสอบถามทั้งหมด

ชั้น 2 มีผู้ทำการประเมิน 148 คน คิดเป็น 43.15% ของจำนวนผู้ตอบแบบสอบถามทั้งหมด

ชั้น 3 มีผู้ทำการประเมิน 53 คน คิดเป็น 15.45% ของจำนวนผู้ตอบแบบสอบถามทั้งหมด

ห้อง e-Lecture มีผู้ทำการประเมิน 67 คน คิดเป็น 19.53% ของจำนวนผู้ตอบแบบสอบถามทั้งหมด

ไม่ระบุห้องอ่าน 104 คน คิดเป็น 30.32% ของจำนวนผู้ตอบแบบสอบถามทั้งหมด



ชั้น 1 มีผู้ทำการประเมิน 115 คน คิดเป็น 33.53% ของจำนวนผู้ตอบแบบสอบถามทั้งหมด

มากที่สุด	12 คน คิดเป็น 10.43% ของจำนวนผู้ทำการประเมินชั้น 1
มาก	22 คน คิดเป็น 19.13% ของจำนวนผู้ทำการประเมินชั้น 1
ปานกลาง	28 คน คิดเป็น 24.35% ของจำนวนผู้ทำการประเมินชั้น 1
น้อย	31 คน คิดเป็น 26.96% ของจำนวนผู้ทำการประเมินชั้น 1
น้อยที่สุด	20 คน คิดเป็น 17.39% ของจำนวนผู้ทำการประเมินชั้น 1
ไม่ระบุ	2 คน คิดเป็น 1.74% ของจำนวนผู้ทำการประเมินชั้น 1

ชั้น 2 มีผู้ทำการประเมิน 148 คน คิดเป็น 43.15% ของจำนวนผู้ตอบแบบสอบถามทั้งหมด

มากที่สุด	6 คน คิดเป็น 4.05% ของจำนวนผู้ทำการประเมินชั้น 2
มาก	34 คน คิดเป็น 22.97% ของจำนวนผู้ทำการประเมินชั้น 2
ปานกลาง	40 คน คิดเป็น 27.03% ของจำนวนผู้ทำการประเมินชั้น 2
น้อย	42 คน คิดเป็น 28.38% ของจำนวนผู้ทำการประเมินชั้น 2
น้อยที่สุด	24 คน คิดเป็น 16.22% ของจำนวนผู้ทำการประเมินชั้น 2
ไม่ระบุ	2 คน คิดเป็น 1.35% ของจำนวนผู้ทำการประเมินชั้น 2

ชั้น 3 มีผู้ทำการประเมิน 53 คน คิดเป็น 15.45% ของจำนวนผู้ตอบแบบสอบถามทั้งหมด

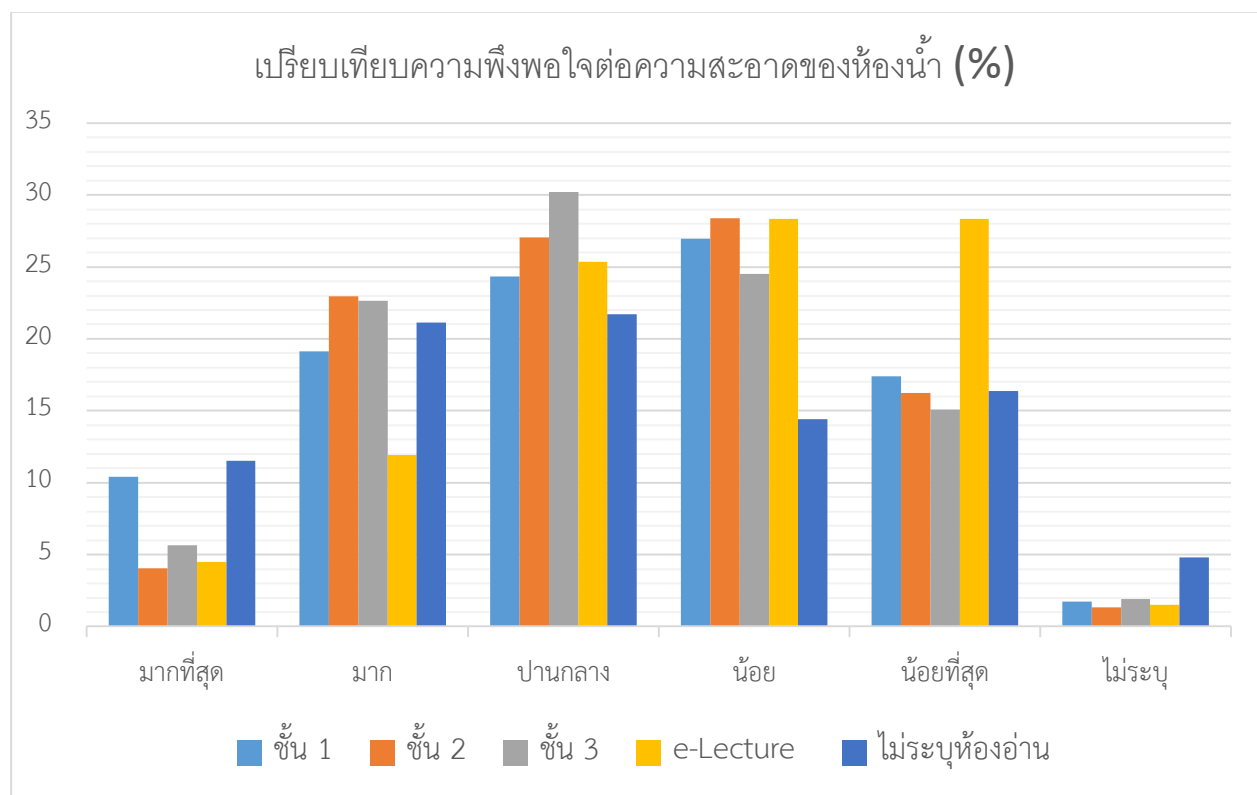
มากที่สุด	3 คน คิดเป็น 5.66% ของจำนวนผู้ทำการประเมินชั้น 3
มาก	12 คน คิดเป็น 22.64% ของจำนวนผู้ทำการประเมินชั้น 3
ปานกลาง	16 คน คิดเป็น 30.19% ของจำนวนผู้ทำการประเมินชั้น 3
น้อย	13 คน คิดเป็น 24.53% ของจำนวนผู้ทำการประเมินชั้น 3
น้อยที่สุด	8 คน คิดเป็น 15.09% ของจำนวนผู้ทำการประเมินชั้น 3
ไม่ระบุ	1 คน คิดเป็น 1.89% ของจำนวนผู้ทำการประเมินชั้น 3

ห้อง e-Lecture มีผู้ทำการประเมิน 67 คน คิดเป็น 19.53% ของจำนวนผู้ตอบแบบสอบถามทั้งหมด

มากที่สุด	3 คน คิดเป็น 4.48% ของจำนวนผู้ทำการประเมินห้อง e-Lecture
มาก	8 คน คิดเป็น 11.94% ของจำนวนผู้ทำการประเมินห้อง e-Lecture
ปานกลาง	17 คน คิดเป็น 25.37% ของจำนวนผู้ทำการประเมินห้อง e-Lecture
น้อย	19 คน คิดเป็น 28.36% ของจำนวนผู้ทำการประเมินห้อง e-Lecture
น้อยที่สุด	19 คน คิดเป็น 28.36% ของจำนวนผู้ทำการประเมินห้อง e-Lecture
ไม่ระบุ	1 คน คิดเป็น 1.49% ของจำนวนผู้ทำการประเมินห้อง e-Lecture

ไม่ระบุห้องอ่าน 104 คน คิดเป็น 30.32% ของจำนวนผู้ตอบแบบสอบถามทั้งหมด

มากที่สุด	12 คน คิดเป็น 11.54% ของจำนวนผู้ทำการประเมิน ไม่ระบุห้องอ่าน
มาก	22 คน คิดเป็น 21.15% ของจำนวนผู้ทำการประเมิน ไม่ระบุห้องอ่าน
ปานกลาง	33 คน คิดเป็น 31.73% ของจำนวนผู้ทำการประเมิน ไม่ระบุห้องอ่าน
น้อย	15 คน คิดเป็น 14.42% ของจำนวนผู้ทำการประเมิน ไม่ระบุห้องอ่าน
น้อยที่สุด	17 คน คิดเป็น 16.35% ของจำนวนผู้ทำการประเมิน ไม่ระบุห้องอ่าน
ไม่ระบุ	5 คน คิดเป็น 4.81% ของจำนวนผู้ทำการประเมิน ไม่ระบุห้องอ่าน



บริการน้ำดื่ม

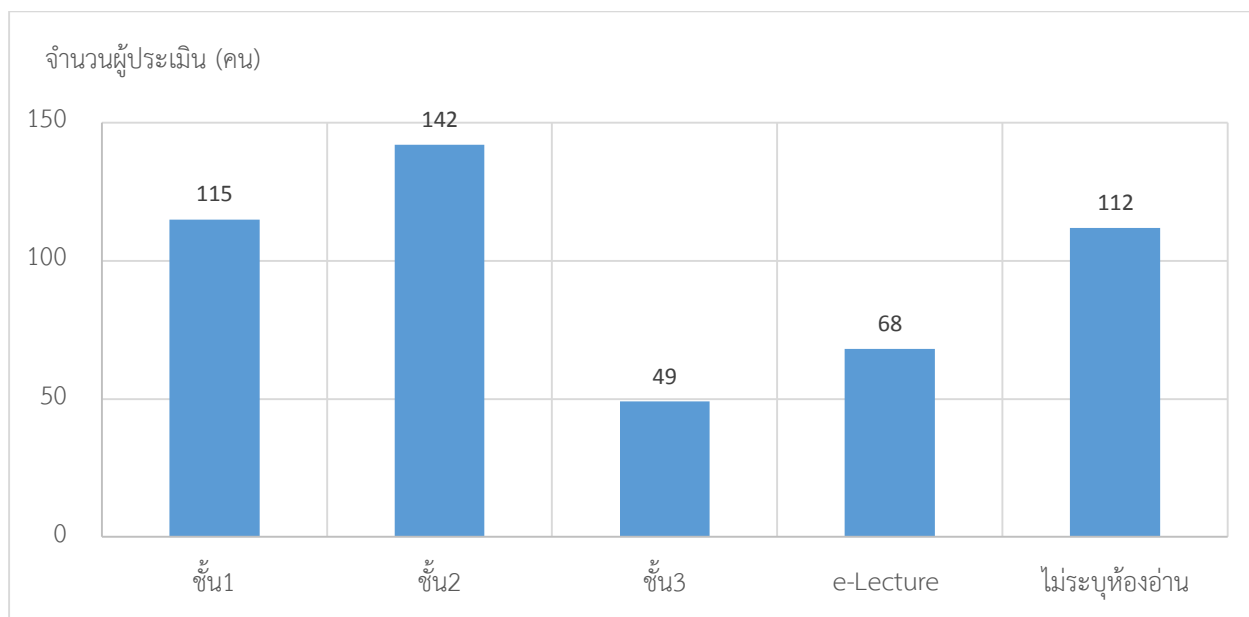
ชั้น 1 มีผู้ทำการประเมิน 115 คน คิดเป็น 33.53% ของจำนวนผู้ตอบแบบสอบถามทั้งหมด

ชั้น 2 มีผู้ทำการประเมิน 142 คน คิดเป็น 41.40% ของจำนวนผู้ตอบแบบสอบถามทั้งหมด

ชั้น 3 มีผู้ทำการประเมิน 49 คน คิดเป็น 14.29% ของจำนวนผู้ตอบแบบสอบถามทั้งหมด

ห้อง e-Lecture มีผู้ทำการประเมิน 68 คน คิดเป็น 19.83% ของจำนวนผู้ตอบแบบสอบถามทั้งหมด

ไม่ระบุห้องอ่าน 112 คน คิดเป็น 32.64% ของจำนวนผู้ตอบแบบสอบถามทั้งหมด



ชั้น 1 มีผู้ทำการประเมิน 115 คน คิดเป็น 33.53% ของจำนวนผู้ตอบแบบสอบถามทั้งหมด

มากที่สุด	18 คน คิดเป็น 15.65% ของจำนวนผู้ทำการประเมินชั้น 1
มาก	31 คน คิดเป็น 26.96% ของจำนวนผู้ทำการประเมินชั้น 1
ปานกลาง	34 คน คิดเป็น 29.57% ของจำนวนผู้ทำการประเมินชั้น 1
น้อย	20 คน คิดเป็น 17.39% ของจำนวนผู้ทำการประเมินชั้น 1
น้อยที่สุด	11 คน คิดเป็น 9.57% ของจำนวนผู้ทำการประเมินชั้น 1
ไม่ระบุ	1 คน คิดเป็น 0.87% ของจำนวนผู้ทำการประเมินชั้น 1

ชั้น 2 มีผู้ทำการประเมิน 142 คน คิดเป็น 41.40% ของจำนวนผู้ตอบแบบสอบถามทั้งหมด

มากที่สุด	13 คน คิดเป็น 9.15% ของจำนวนผู้ทำการประเมินชั้น 2
มาก	38 คน คิดเป็น 26.76% ของจำนวนผู้ทำการประเมินชั้น 2
ปานกลาง	55 คน คิดเป็น 38.73% ของจำนวนผู้ทำการประเมินชั้น 2
น้อย	25 คน คิดเป็น 17.61% ของจำนวนผู้ทำการประเมินชั้น 2
น้อยที่สุด	10 คน คิดเป็น 7.04% ของจำนวนผู้ทำการประเมินชั้น 2
ไม่ระบุ	1 คน คิดเป็น 0.70% ของจำนวนผู้ทำการประเมินชั้น 2

ชั้น 3 มีผู้ทำการประเมิน 49 คน คิดเป็น 14.29% ของจำนวนผู้ตอบแบบสอบถามทั้งหมด

มากที่สุด	3 คน คิดเป็น 6.12% ของจำนวนผู้ทำการประเมินชั้น 3
มาก	16 คน คิดเป็น 32.65% ของจำนวนผู้ทำการประเมินชั้น 3
ปานกลาง	14 คน คิดเป็น 28.57% ของจำนวนผู้ทำการประเมินชั้น 3
น้อย	9 คน คิดเป็น 18.37% ของจำนวนผู้ทำการประเมินชั้น 3
น้อยที่สุด	6 คน คิดเป็น 12.24% ของจำนวนผู้ทำการประเมินชั้น 3
ไม่ระบุ	1 คน คิดเป็น 2.04% ของจำนวนผู้ทำการประเมินชั้น 3

ห้อง e-Lecture มีผู้ทำการประเมิน 68 คน คิดเป็น 19.83% ของจำนวนผู้ตอบแบบสอบถามทั้งหมด

มากที่สุด 6 คน คิดเป็น 8.82% ของจำนวนผู้ทำการประเมินห้อง e-Lecture

มาก 18 คน คิดเป็น 26.47% ของจำนวนผู้ทำการประเมินห้อง e-Lecture

ปานกลาง 17 คน คิดเป็น 25.00% ของจำนวนผู้ทำการประเมินห้อง e-Lecture

น้อย 15 คน คิดเป็น 22.06% ของจำนวนผู้ทำการประเมินห้อง e-Lecture

น้อยที่สุด 11 คน คิดเป็น 16.18% ของจำนวนผู้ทำการประเมินห้อง e-Lecture

ไม่ระบุ 1 คน คิดเป็น 1.47% ของจำนวนผู้ทำการประเมินห้อง e-Lecture

ไม่ระบุห้องอ่าน 112 คน คิดเป็น 32.64% ของจำนวนผู้ตอบแบบสอบถามทั้งหมด

มากที่สุด 11 คน คิดเป็น 9.82% ของจำนวนผู้ทำการประเมิน ไม่ระบุห้องอ่าน

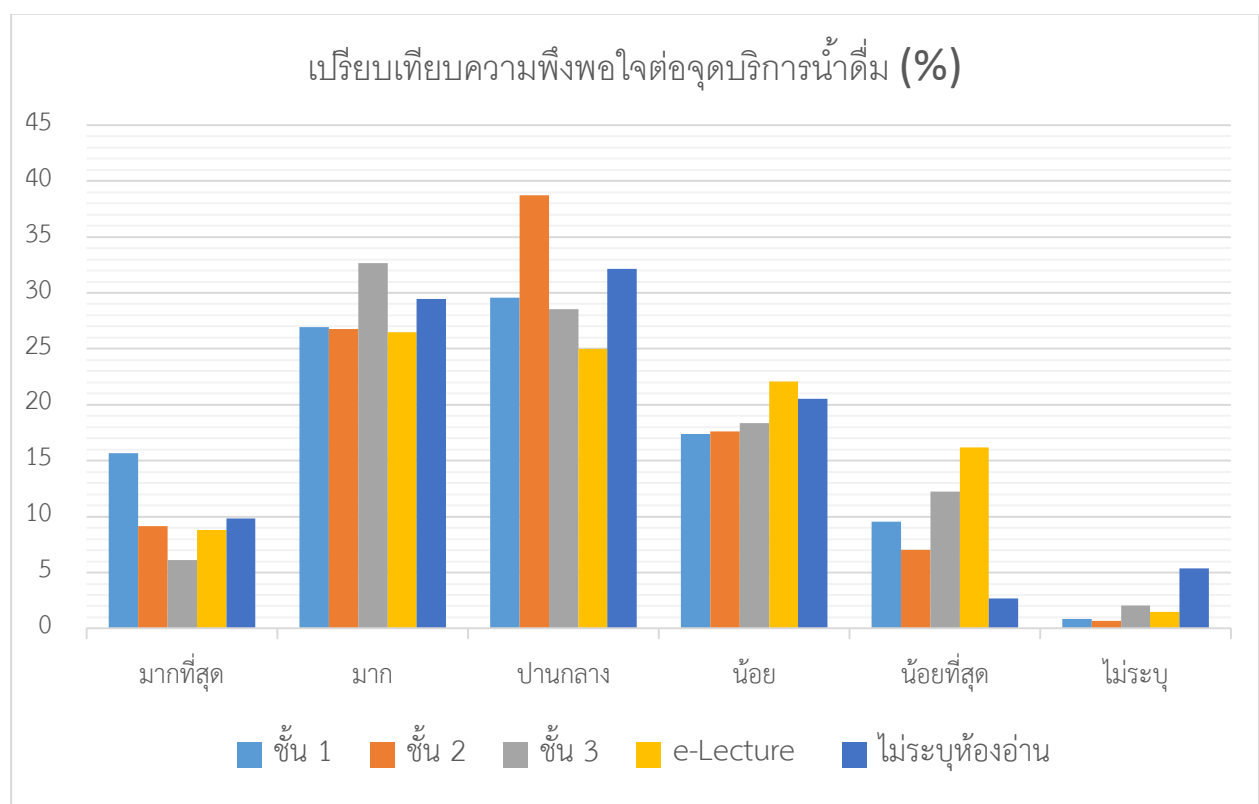
มาก 33 คน คิดเป็น 29.46% ของจำนวนผู้ทำการประเมิน ไม่ระบุห้องอ่าน

ปานกลาง 36 คน คิดเป็น 32.14% ของจำนวนผู้ทำการประเมิน ไม่ระบุห้องอ่าน

น้อย 23 คน คิดเป็น 20.54% ของจำนวนผู้ทำการประเมิน ไม่ระบุห้องอ่าน

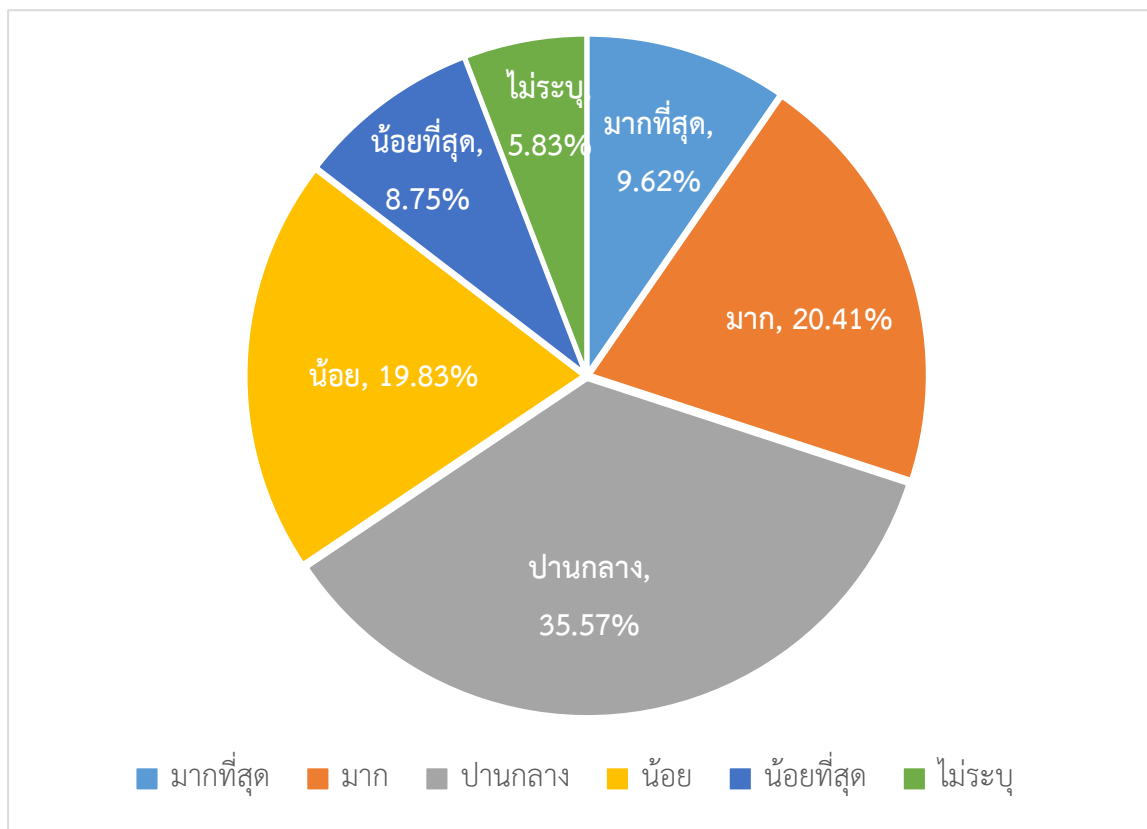
น้อยที่สุด 3 คน คิดเป็น 2.68% ของจำนวนผู้ทำการประเมิน ไม่ระบุห้องอ่าน

ไม่ระบุ 6 คน คิดเป็น 5.36% ของจำนวนผู้ทำการประเมิน ไม่ระบุห้องอ่าน



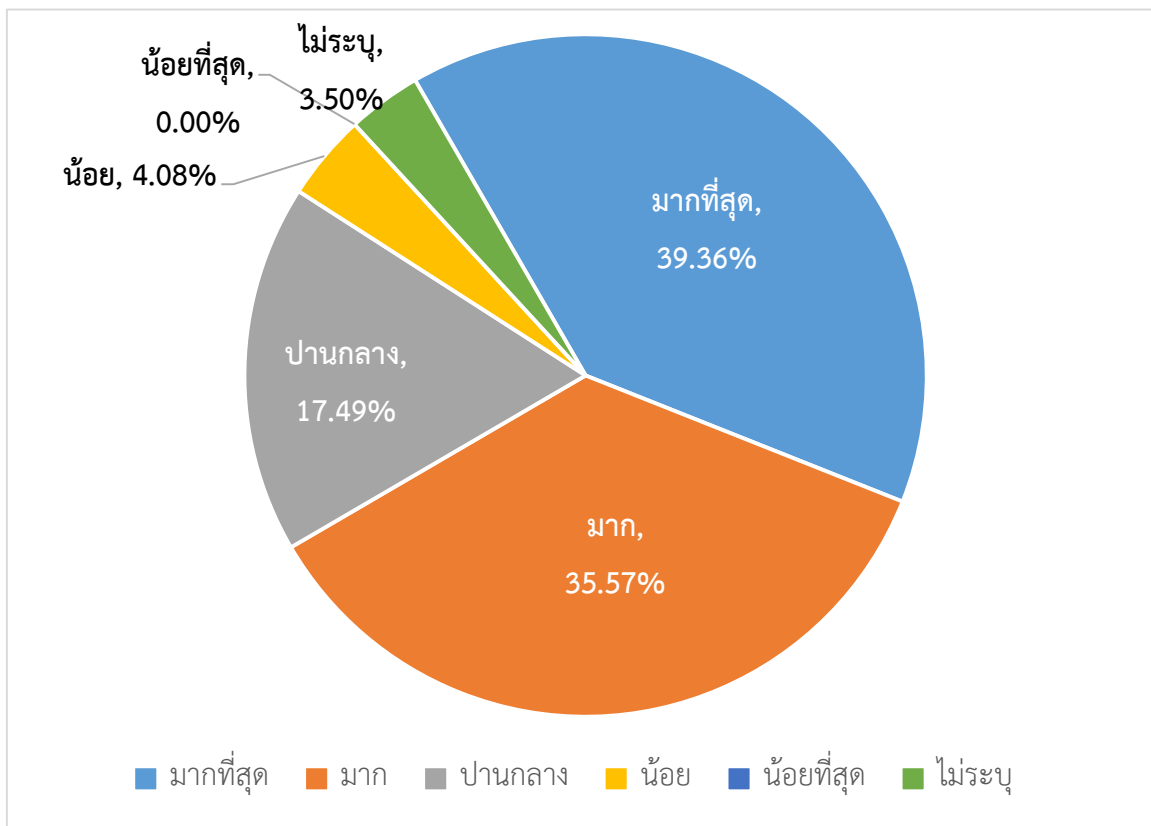
ที่จอดรถจักรยาน

มากที่สุด	33 คน คิดเป็น 9.62% ของจำนวนผู้ทำการประเมิน
มาก	70 คน คิดเป็น 20.41% ของจำนวนผู้ทำการประเมิน
ปานกลาง	122 คน คิดเป็น 35.57% ของจำนวนผู้ทำการประเมิน
น้อย	68 คน คิดเป็น 19.83% ของจำนวนผู้ทำการประเมิน
น้อยที่สุด	30 คน คิดเป็น 8.75% ของจำนวนผู้ทำการประเมิน
ไม่ระบุ	20 คน คิดเป็น 5.83% ของจำนวนผู้ทำการประเมิน



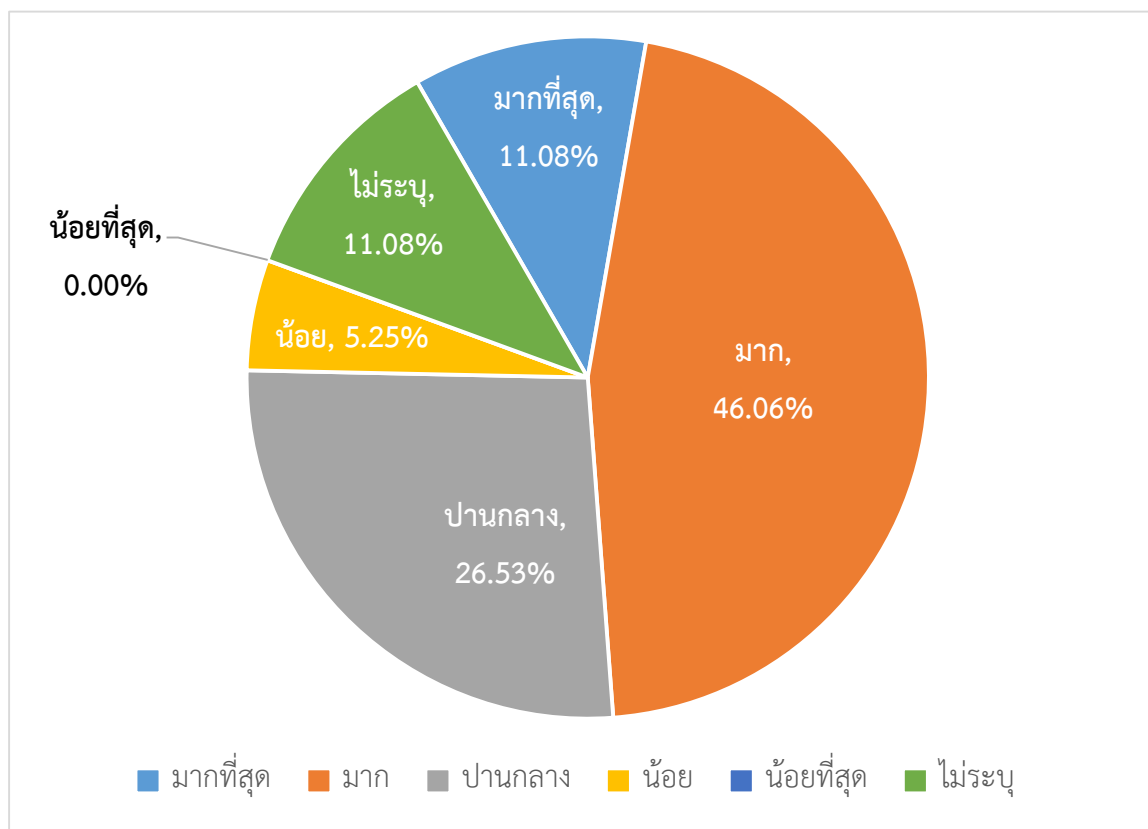
ความรู้สึกปลอดภัย

มากที่สุด	135 คน คิดเป็น 39.36% ของจำนวนผู้ทำการประเมิน
มาก	122 คน คิดเป็น 35.57% ของจำนวนผู้ทำการประเมิน
ปานกลาง	60 คน คิดเป็น 17.49% ของจำนวนผู้ทำการประเมิน
น้อย	14 คน คิดเป็น 4.08% ของจำนวนผู้ทำการประเมิน
น้อยที่สุด	0 คน คิดเป็น 0% ของจำนวนผู้ทำการประเมิน
ไม่ระบุ	12 คน คิดเป็น 3.50% ของจำนวนผู้ทำการประเมิน



ความพึงพอใจในภาพรวม

มากที่สุด	38 คน คิดเป็น 11.08% ของจำนวนผู้ทำการประเมิน
มาก	158 คน คิดเป็น 46.06% ของจำนวนผู้ทำการประเมิน
ปานกลาง	91 คน คิดเป็น 26.53% ของจำนวนผู้ทำการประเมิน
น้อย	18 คน คิดเป็น 5.25% ของจำนวนผู้ทำการประเมิน
น้อยที่สุด	0 คน คิดเป็น 0% ของจำนวนผู้ทำการประเมิน
ไม่ระบุ	38 คน คิดเป็น 11.08% ของจำนวนผู้ทำการประเมิน



ข้อเสนอแนะ

ด้านเวลา	
● ขยายบริการเป็น 24 ชั่วโมงช่วงก่อนสอบกลางภาค/ปลายภาค (2 สัปดาห์ – 4 สัปดาห์)	130
● เปิดให้บริการทุกวัน ไม่เว้นวันหยุดราชการในช่วงก่อนสอบกลางภาค/ปลายภาค	24
● เพิ่มเวลาให้บริการ (เปิดเร็วขึ้น หรือปิดช้าลง) ในช่วงก่อนสอบกลางภาค/ปลายภาค	13
● ขยายเวลาให้บริการในวันเสาร์และวันอาทิตย์ (8.00น.-18.0น., 9.00น.-21.00น., 10.00น.-18.00น.)	3
● ขยายเวลาให้บริการถึง 24.00 น. ทุกวันทำการ	5
● ให้บริการ 24 ชั่วโมงทุกวัน เป็นบางพื้นที่ (Library Cafe)	2
● ขยายเวลาให้บริการถึง 22.00 น.	3
● เปิดทุกวันเสาร์และวันอาทิตย์	6
ด้านสถานที่	
● เพิ่มจำนวนที่นั่งอ่าน (ชั้น1, ชั้น3, e-Lecture และพื้นที่อื่นๆ)	53
● เพิ่มอ่านเดี่ยว	1
● เพิ่มโต๊ะญี่ปุ่น	3
● เพิ่มโซฟาหรือเก้าอี้ที่นั่งสบาย	10
● เพิ่มโต๊ะ/เก้าอี้ ลาน MUSIC	4
● ปรับปรุงแสงสว่าง (ในห้องน้ำ, ชั้น1, ชั้น3, ห้องสำนักพิมพ์, e-Lecture)	32
● ปรับปรุงจุดอับ จุดล้นตา ในห้องสมุด	1
● เปลี่ยนหลอดไฟให้มีสีเหมาะกับการอ่านหนังสือ (ชั้น1, ชั้น3)	7
● แอร์ไม่เย็น, ไม่มีม่านบังแสงแดดทำให้ร้อนในตอนกลางวัน (ชั้น3)	53
● แอร์ไม่เย็น (ลาน MUSIC และห้อง Multimedia)	2
● แอร์เย็นเกินไป (ชั้น2)	14
● เพิ่มห้องติวกลุ่ม	12
● ปรับปรุงห้องกลุ่มให้เก็บเสียง	3
● เพิ่มห้อง Multimedia	1
● เพิ่มพื้นที่ใช้เสียง	3
● เพิ่ม Quiet zone	5
● ปรับปรุงความสะดวกของ e-Lecture	5

● ปรับปรุงความสะดวกของห้อง Multimedia และ e-Lecture	6
● ขยายพื้นที่ห้องอ่าน	3
● ปรับปรุงห้องสมุดให้ทันสมัย	2
ด้านบุคลากร	
● เจ้าหน้าที่ควรกวดขันการใช้เสียงในห้องอ่าน (ชั้น2 และ e-Lecture)	11
● เจ้าหน้าที่ควรกวดขันการจองโต๊ะ	7
● เจ้าหน้าที่ควรกวดขันเรื่องเวลาการใช้ห้องกลุ่ม	1
● เจ้าหน้าที่พูดคุยเสียงดัง	2
● เจ้าหน้าที่ควรบริการด้วยความนุ่มนวล	2
● เจ้าหน้าที่เพิ่มการดูแลน้ำดื่ม/แก้วน้ำ	1
ด้านสิ่งอำนวยความสะดวก	
● เพิ่มจำนวนห้องน้ำ	34
● เพิ่มห้องน้ำชายฝั่ง e-Lecture	14
● ห้องน้ำอยู่ไกล, เปื้อน, ไม่สว่าง	3
● ซ่อมแซมห้องน้ำให้พร้อมใช้งานและมีสายชำระทุกห้อง	16
● ปรับปรุงความสะดวก, กลิ่น ของห้องน้ำ (ชั้น2, e-Lecture)	44
● ขยายขนาดของห้องน้ำ	1
● น้ำดื่มไม่เพียงพอกับความต้องการ	24
● ที่จอดรถยนต์ไม่เพียงพอและไม่เป็นระเบียบ, กีดขวางทางเดิน	18
● ควรเพิ่มไฟส่องสว่างและกล้องวงจรปิดบริเวณที่จอดรถยนต์	2
● ปรับปรุงสัญญาณ WIFI ในห้องสมุดให้เร็วครอบคลุมทุกจุด	2
● เพิ่มปลั๊กไฟในห้องอ่านและอ่านเดี่ยว	3
ด้านอื่น ๆ	
● มีร้านอาหารหรือร้านสะดวกซื้อที่อยู่ใกล้กับห้องสมุด และเปิดให้บริการตลอดเวลาที่ห้องสมุดเปิดให้บริการ	12
● เพิ่มพื้นที่อ่านหนังสือที่กินขนมได้	17
● เพิ่มพื้นที่พักผ่อน, นอนหลับ	8
● มีหมอนและผ้าห่มให้บริการ	7
● มีบันไดเลื่อนในห้องสมุด	1

● เพิ่มจำนวน Computer ที่ให้บริการ e-Lecture	15
● อนุญาตให้เข้าใช้ e-Lecture จากที่อื่น ๆ ในมหาวิทยาลัย	7
● เพิ่มวิชา e-Lecture ของคณะวิศวกรรมศาสตร์	1
● ปรับปรุงคุณภาพการอัด e-Lecture ให้ชัดขึ้นทั้งภาพและเสียง	2
● ห้อง Multimedia ควรมีกระดานทุกห้อง	2
● ควรเปิดให้จองห้องกลุ่ม และห้อง Multimedia online	1
● อยากให้หอพักขยายเวลาให้นักศึกษากลับเข้าหอได้หลังเวลาห้องสมุดปิดให้บริการ	1
● มีรอรางให้บริการส่งนักศึกษาจากหอสมุดถึงประตูมหาวิทยาลัย	1
● เพิ่มไฟส่องสว่างตามทาง Cover way	3

ชื่นชม

- อยากให้ห้องสมุดพัฒนาบริการอย่างนี้ต่อไป
- อ่านหนังสือในห้องสมุดแล้วรู้สึกปลอดภัยกว่าที่อื่น
- มีที่นั่งจำนวนมาก
- แอร์เย็นสบายกว่าอ่านหนังสือที่หอพัก

คณะทำงาน

แจกแบบสอบถาม

กัญจนพร ทับทิมเทศ

ระวีภร พิมพพันธ์

รุ่งนภา แสงระวี

ปัทมา ปานมีทรัพย์

ประมวลผล

กัญจนพร ทับทิมเทศ

ศศิณาฏ ศิริคะรินทร์

ศิริชีพ ขอนดอก

รุ่งนภา แสงระวี

รติกร วรวุฒิ

วนิดา จิระเดชากร

ปิยวรรณ บุญนิมิ

ปัทมา ปานมีทรัพย์

สรุปผล

รติกร วรวุฒิ

วนิดา จิระเดชากร