



มหาวิทยาลัยมหิดล

รายงานการใช้ทรัพยากรภายใน
อาคารหอสมุดและคลังความรู้มหาวิทยาลัยมหิดล
ปี 2558 และ ปี 2559

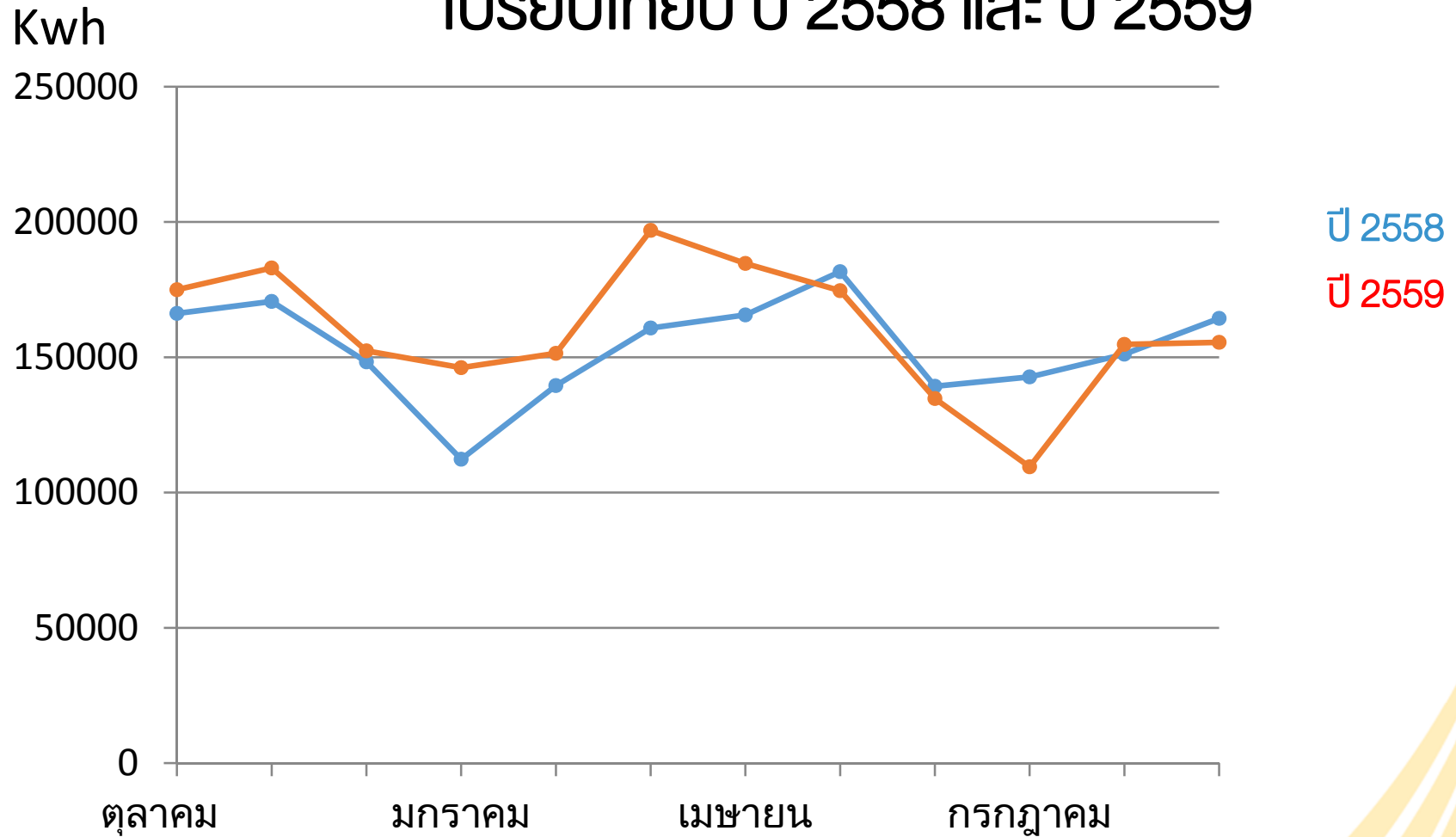


มหาวิทยาลัยมหิดล

ปริมาณการใช้พลังงานไฟฟ้า เปรียบเทียบ ปี 2558 และ ปี 2559

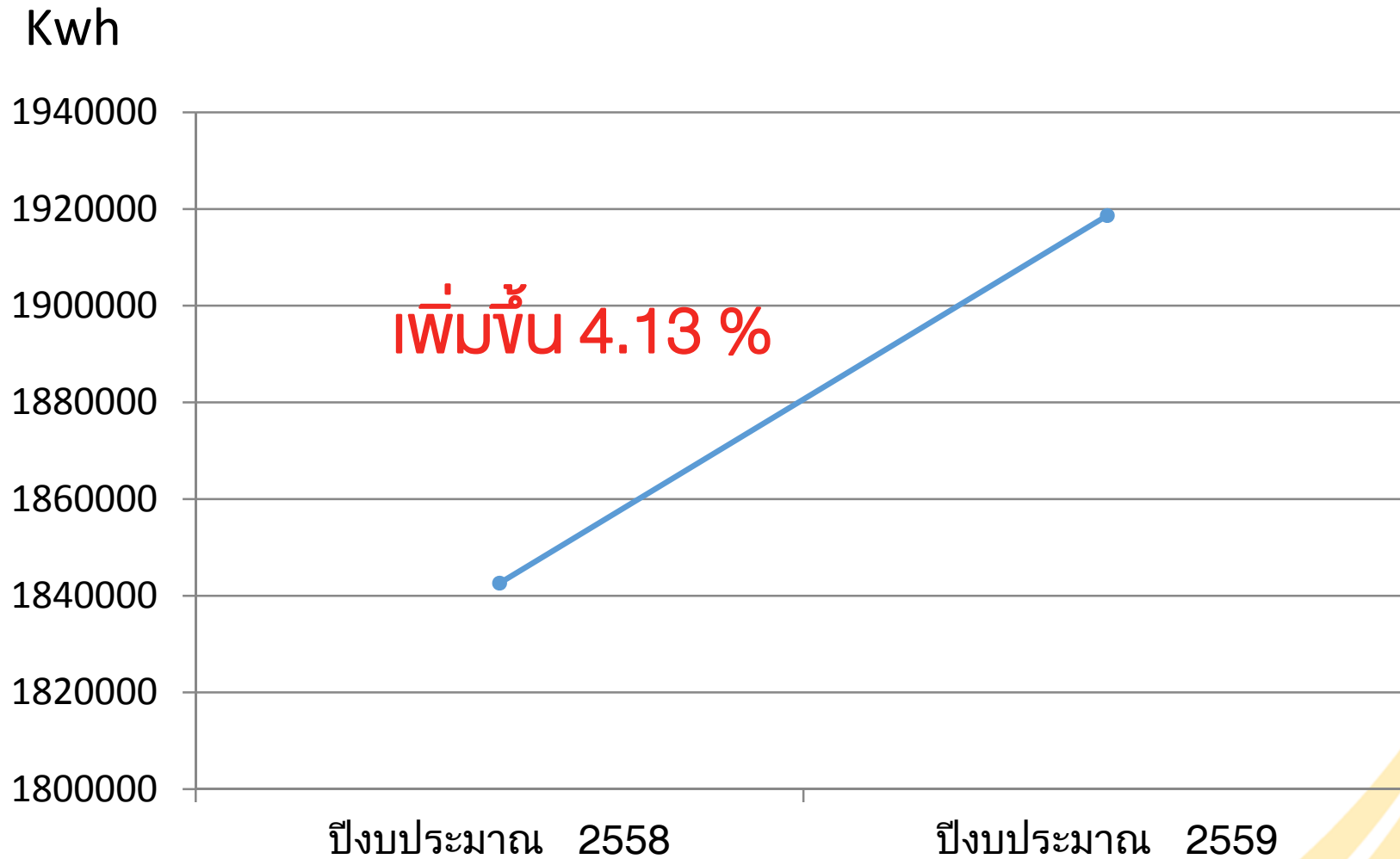


ปริมาณการใช้พลังงานไฟฟ้าในแต่ละเดือน เปรียบเทียบ ปี 2558 และ ปี 2559





ปริมาณพลังงานไฟฟ้ารวมในแต่ละปี





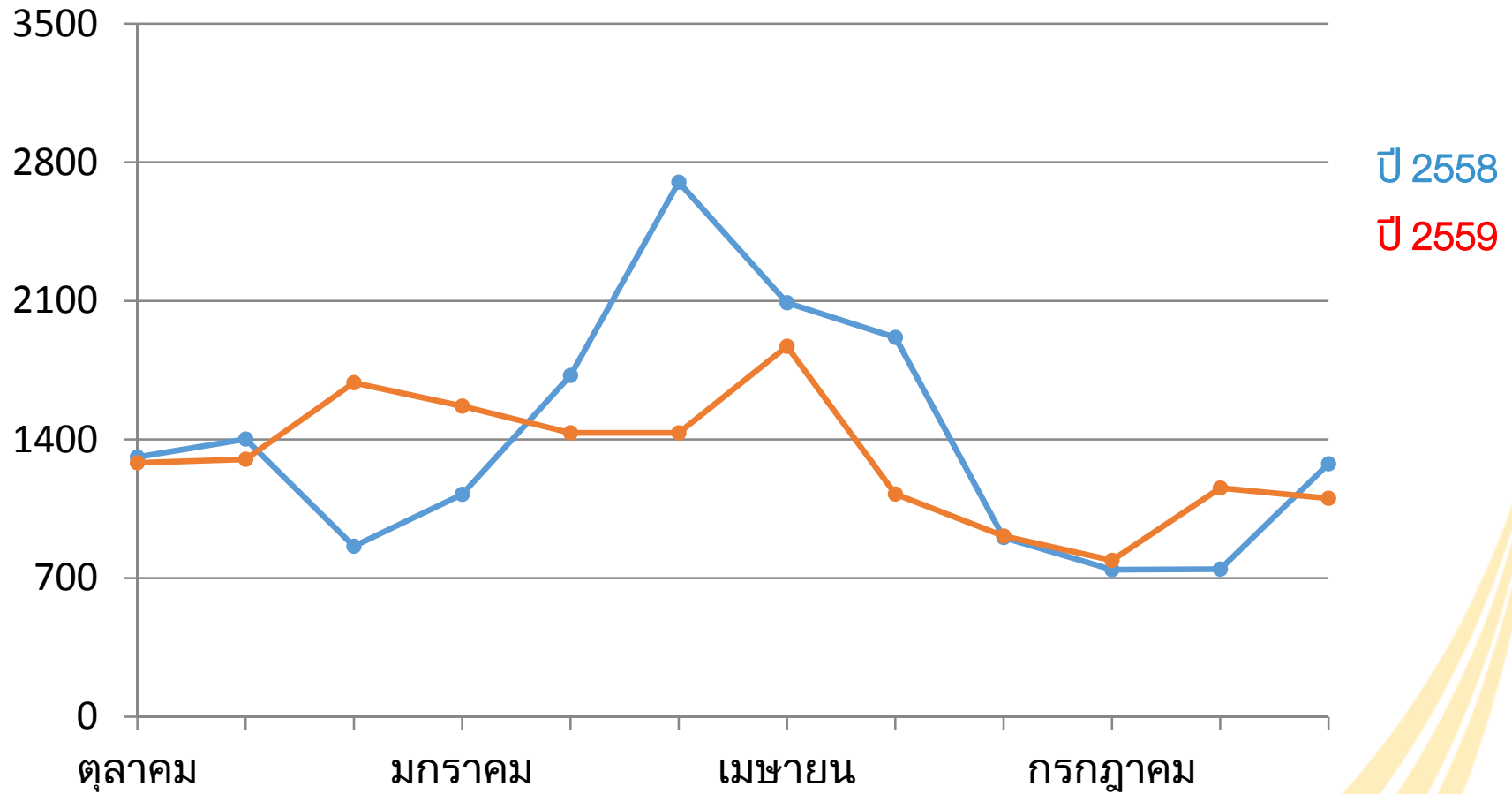
มหาวิทยาลัยมหิดล

ปริมาณการใช้ทรัพยากรน้ำ เปรียบเทียบ ปี 2558 และ ปี 2559

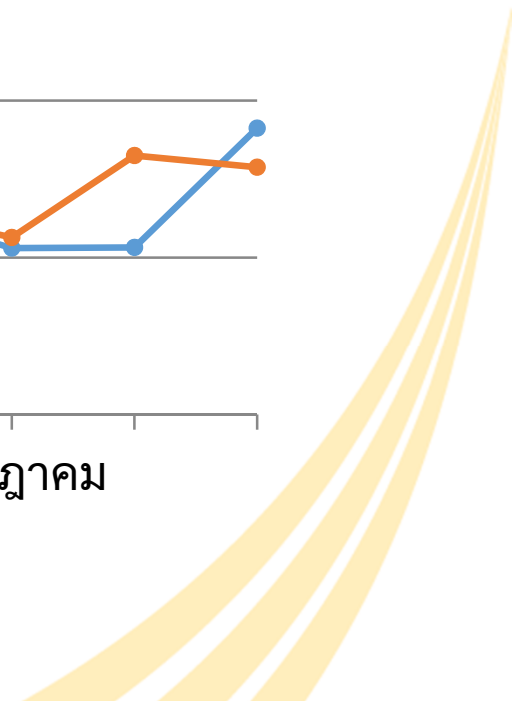


เปรียบเทียบปริมาณการใช้น้ำในแต่ละเดือน

ลบ.ม.



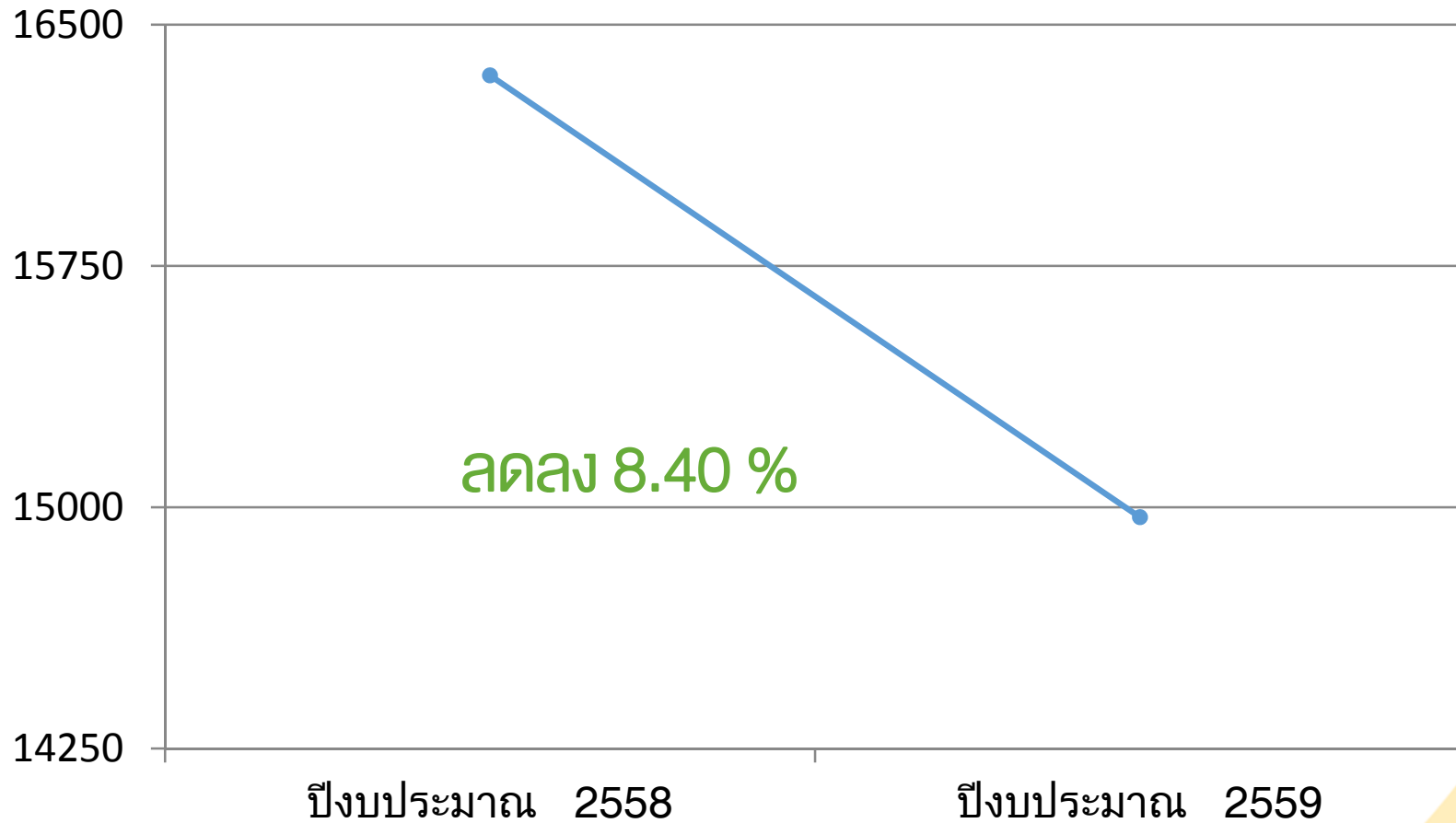
ปี 2558
ปี 2559





เปรียบเทียบปริมาณการใช้น้ำ ปี 2558 และ ปี 2559

ลบ.ม.



ลดลง 8.40 %

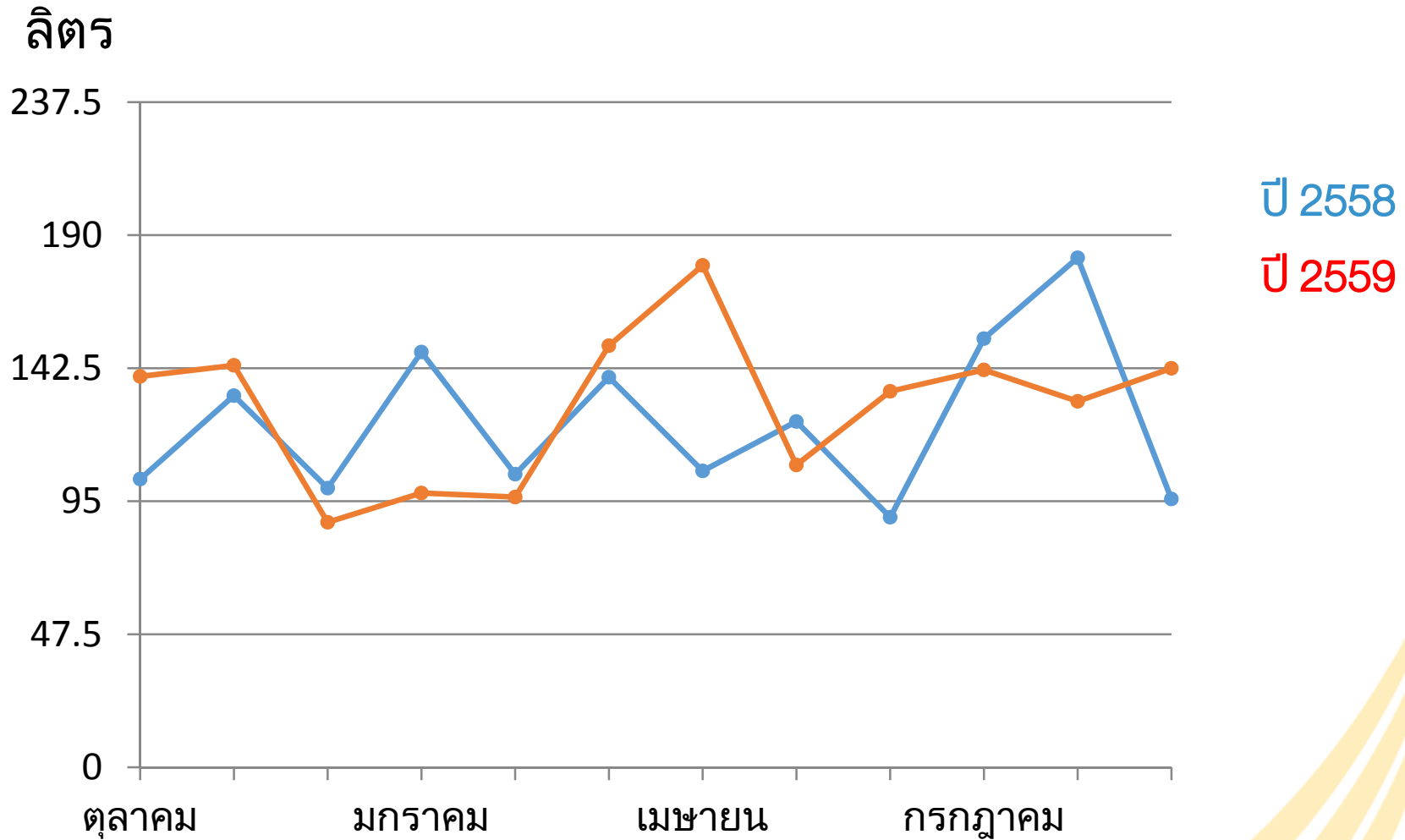


มหาวิทยาลัยมหิดล

ปริมาณการใช้น้ำมัน เปรียบเทียบปี 2558 และ ปี 2559



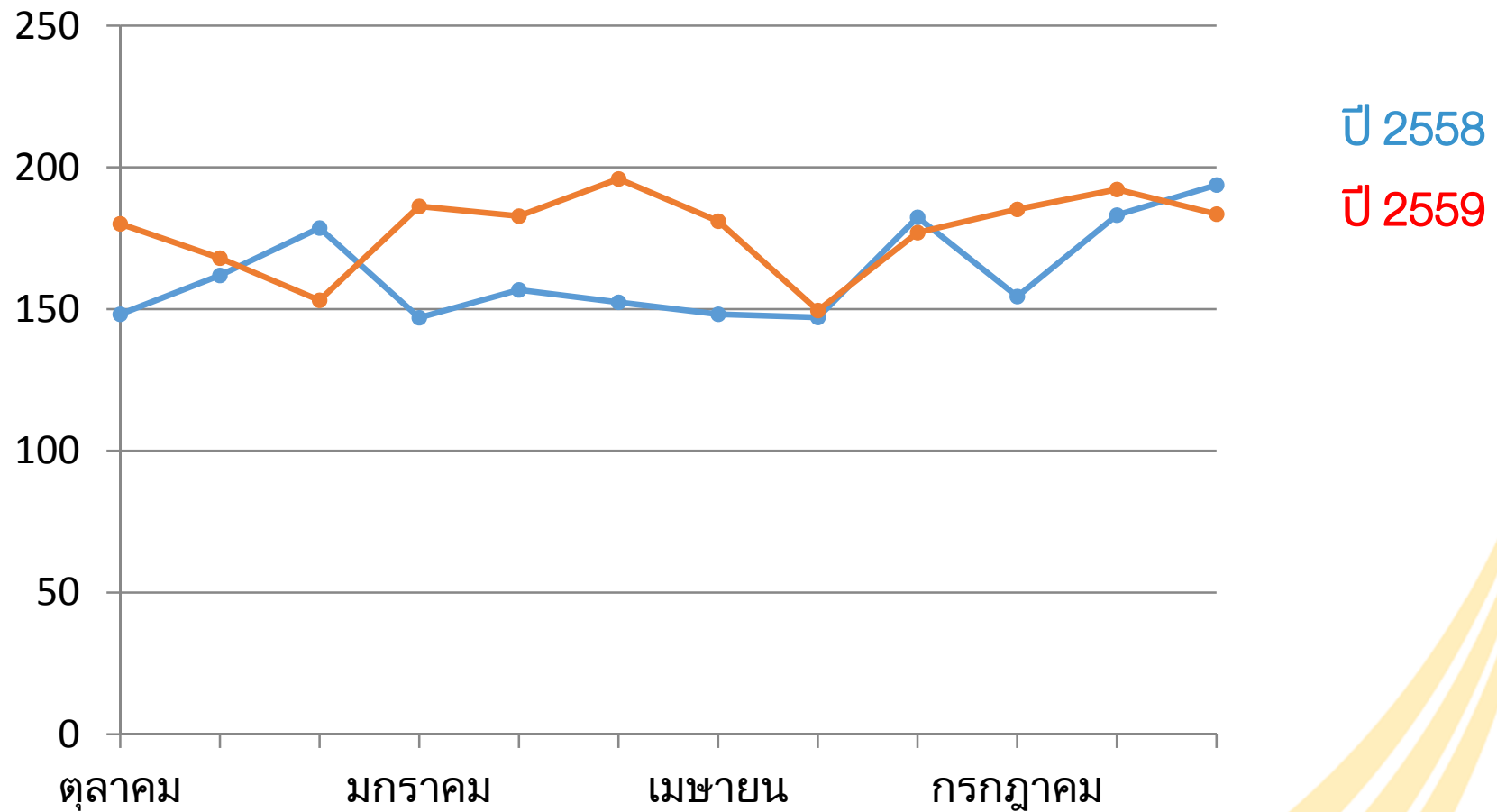
เปรียบเทียบปริมาณการใช้น้ำมัน(ดีเซล) ปี 2558 และปี 2559





เปรียบเทียบปริมาณการใช้น้ำมัน (เบนซิน) ปี 2558 และ ปี 2559

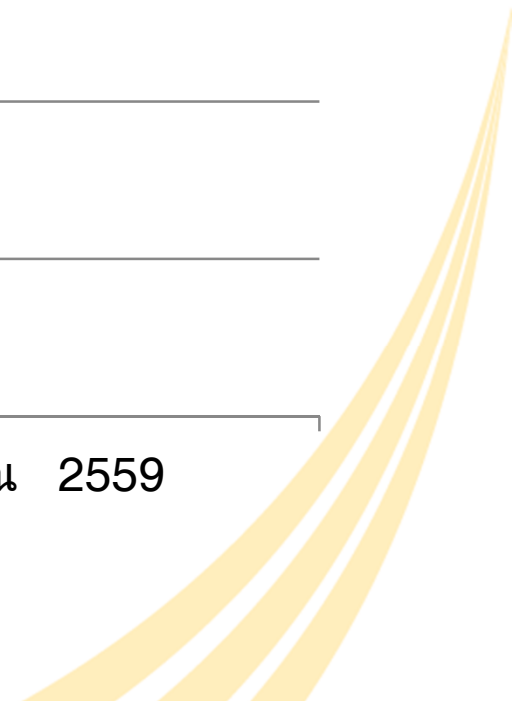
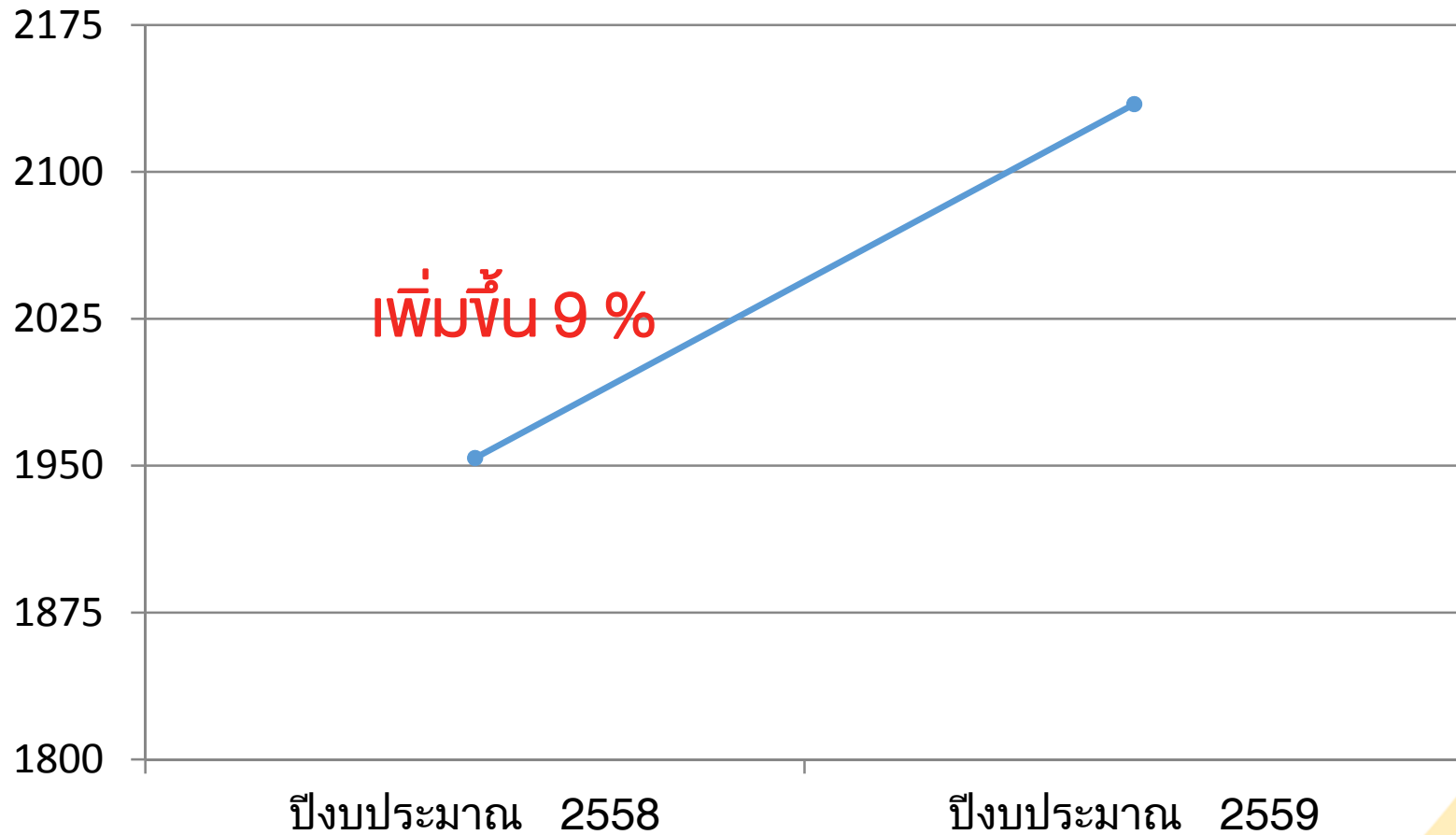
ลิตร





เปรียบเทียบปริมาณการใช้น้ำมัน (ดีเซล) ปี 2558 และ ปี 2559

ลิตร



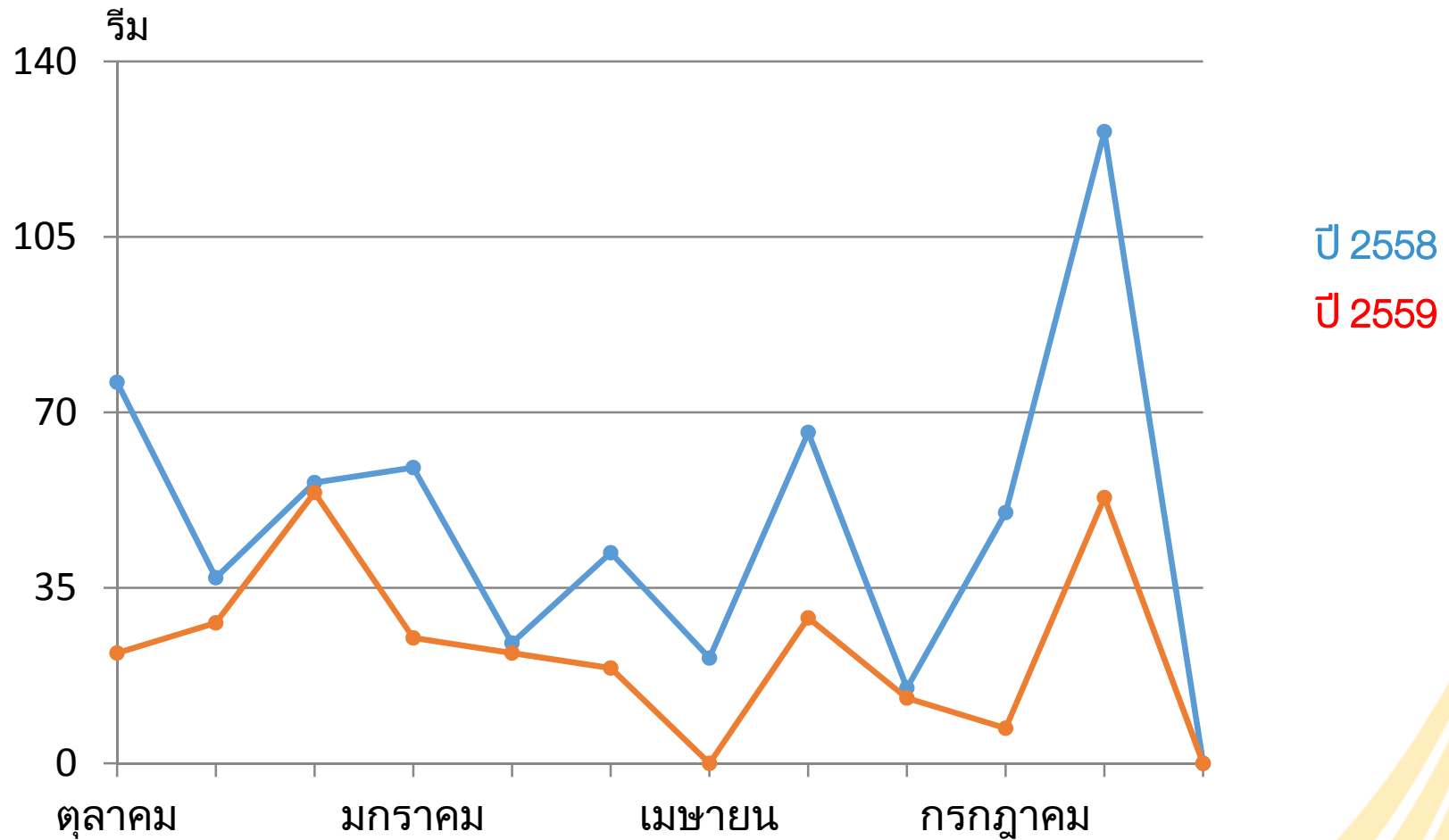


มหาวิทยาลัยมหิดล

ปริมาณการใช้กระดาษ เปรียบเทียบ ปี 2558 และ ปี 2559

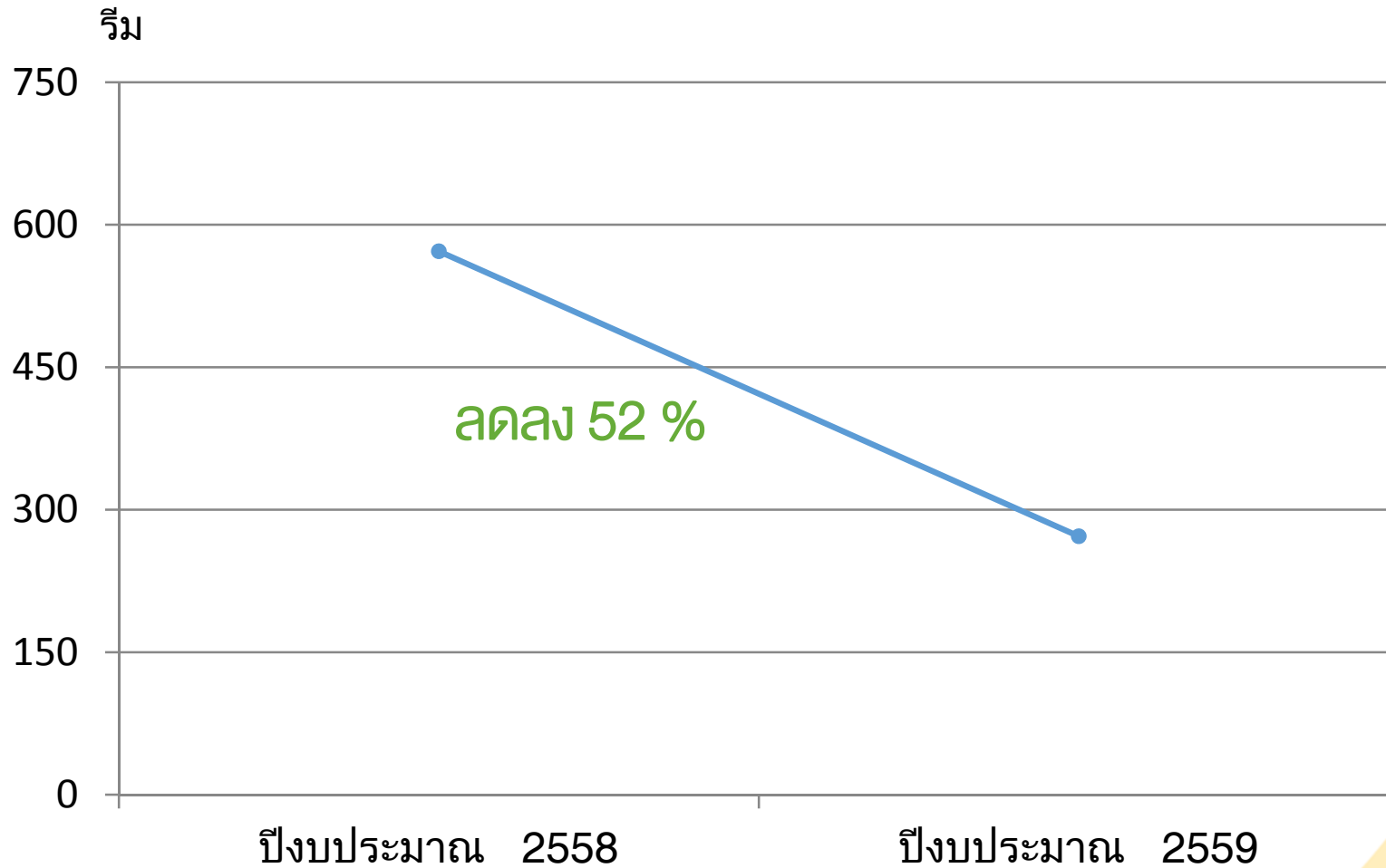


เปรียบเทียบปริมาณการใช้กระดาษ ปี 2558 และ ปี 2559





เปรียบเทียบปริมาณการใช้กระดาษ ปี 2558 และ ปี 2559



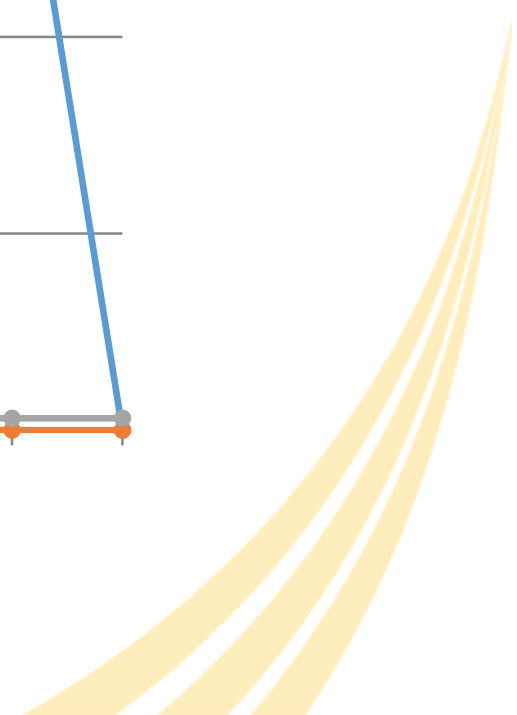
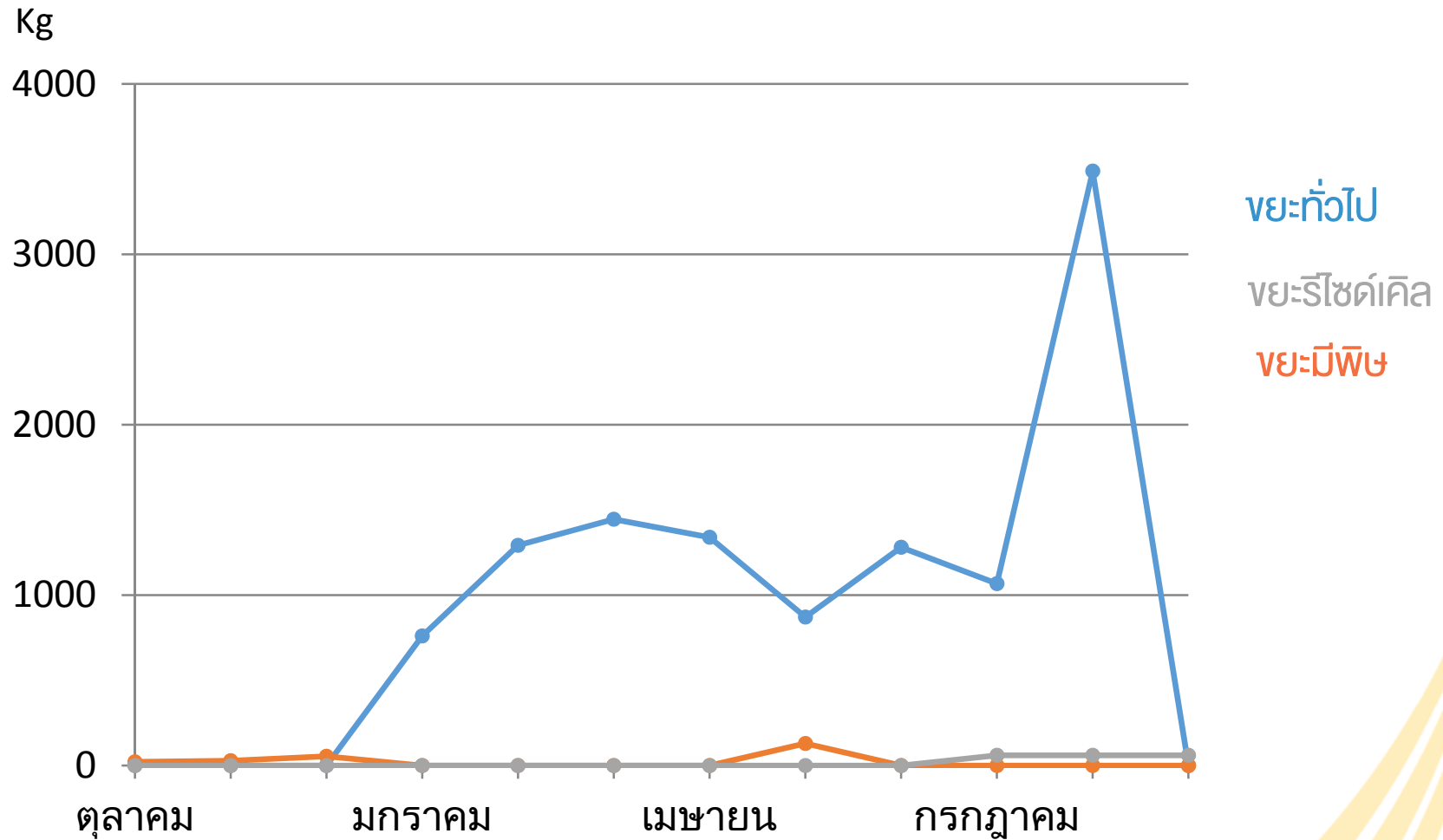


มหาวิทยาลัยมหิดล

ปริมาณขยะ เปรียบเทียบ ปี 2558 และ ปี 2559



ปริมาณขยะ ปี 2558 และ ปี 2559





มหาวิทยาลัยมหิดล

ปัจจัยที่ทำให้การใช้ทรัพยากรต่างๆ
เพิ่มขึ้น หรือ ลดลง



ปัจจัยการใช้ทรัพยากรต่างๆ

- เวลาการให้บริการเพิ่มขึ้น 13.4 %
- จำนวนผู้ใช้บริการลดลง 8 %
- ราคาน้ำมันลดลง





มหาวิทยาลัยมหิดล

สรุปรายงาน โดย นายประมุข หนูเทพย์ เจ้าหน้าที่บริหารงานทั่วไป (ช่าง)

สำนักงานพัฒนา