



บันทึกข้อความ

ส่วนงาน สำนักงานผู้อำนวยการ

โทร. ๔๒๑๙

ที่ ศธ ๐๕๑๗.๒๙๑(๒)/-

วันที่ ๖ กุมภาพันธ์ พ.ศ. ๒๕๖๐

เรื่อง รายงานผลโครงการตัดแยกครุภัณฑ์เพื่อคืนพื้นที่ โถงชั้น ๒ อาคารเดิม (ระยะที่ ๑)

เรียน ผู้อำนวยการ (ผ่านรองผู้อำนวยการฝ่ายบริหาร)

ตามที่สำนักงานผู้อำนวยการ หอสมุดและคลังความรู้มหาวิทยาลัยมหิดล ได้จัดทำโครงการตัดแยกครุภัณฑ์เพื่อคืนพื้นที่ โถงชั้น ๒ อาคารเดิม (ระยะที่ ๑)

บัดนี้ โครงการตัดแยกครุภัณฑ์เพื่อคืนพื้นที่ โถงชั้น ๒ อาคารเดิม (ระยะที่ ๑) ได้ดำเนินการสำเร็จลุล่วงแล้ว สำนักงานผู้อำนวยการ จึงขอสรุปผลการดำเนินงานโครงการดังกล่าว ดังรายละเอียดปรากฏตามเอกสารที่แนบมาพร้อมนี้

จึงเรียนมาเพื่อโปรดทราบ จักเป็นพระคุณยิ่ง

(นางจิตาภา สัจจโสภณ)

เลขานุการหอสมุดฯ

Wri.Us ✓
br. wbo

ทจน.

จก | em

23 มี.ค. 60.

(ดร.จุลเรขา วิทยาวุฑฒิกุล)
ผู้อำนวยการหอสมุดและคลังความรู้มหาวิทยาลัยมหิดล

*** พัฒนาคณะคลังความรู้ มุ่งสู่สารสนเทศทันสมัย ใส่ใจคุณภาพบริการ สนับสนุนพันธกิจมหาวิทยาลัย ***

**แบบรายงานผลการดำเนินงานโครงการตามยุทธศาสตร์ หอสมุดและคลังความรู้มหาวิทยาลัยมหิดล
ประจำปีงบประมาณ พ.ศ. 2560**

1. ชื่อโครงการ โครงการ คัดแยกครุภัณฑ์เพื่อคืนพื้นที่ โถงชั้น 2 อาคารเดิม (ระยะที่ 1)
2. หน่วยงานรับผิดชอบ สำนักงานผู้อำนวยการ
3. ผู้รับผิดชอบ สำนักงานผู้อำนวยการ โทรศัพท์ติดต่อ 4219
4. ลักษณะโครงการ โครงการต่อเนื่อง โครงการใหม่
5. โครงการสอดคล้องกับยุทธศาสตร์มหาวิทยาลัย
 - ยุทธศาสตร์ 1 Excellence in research with global and social impact
 - ยุทธศาสตร์ 2 Excellence in outcome-based education for globally – competent graduates
 - ยุทธศาสตร์ 3 Excellence in professional services and social engagement
 - ยุทธศาสตร์ 4 Excellence in management for sustainable organization
6. ระยะเวลาดำเนินโครงการเริ่มต้น 90 วัน เริ่มต้น 1 ตุลาคม พ.ศ. 2559 สิ้นสุด 30 ธันวาคม พ.ศ. 2559
7. งบประมาณ
 - เงินงบประมาณแผ่นดิน จำนวนเงิน.....บาท
 - เงินรายได้ส่วนงาน จำนวนเงิน..... 1,250.00..... บาท
 - เงินรายได้มหาวิทยาลัย จำนวนเงิน.....บาท
 - แหล่งเงินอื่น (โปรดระบุ).....จำนวนเงิน.....บาท
8. แผน/ ผลการปฏิบัติงานและการใช้จ่ายงบประมาณ

8.1 แผน/ผลการปฏิบัติงานประจำปีงบประมาณ พ.ศ. 2560

กิจกรรม		ปีงบประมาณ 2560											
		ต.ค.	พ.ย.	ธ.ค.	ม.ค.	ก.พ.	มี.ค.	เม.ย.	พ.ค.	มิ.ย.	ก.ค.	ส.ค.	
1. คัดแยกครุภัณฑ์ที่ใช้การได้ ครุภัณฑ์บริจาคและครุภัณฑ์ จำหน่าย และทำการล้อมพื้นที่ เพื่อแยกประเภท	แผน												
	ผล												
2. จัดทำทะเบียนครุภัณฑ์ที่ใช้การ ได้ ครุภัณฑ์บริจาคและครุภัณฑ์ จำหน่าย เพื่อดำเนินการตาม ระเบียบพัสดุ	แผน												
	ผล												
3. เวียนหนังสือแจ้งหน่วยงาน/ หส.เครือข่าย สำหรับทะเบียนครุ ภัณฑ์ที่ใช้การได้เพื่อให้หน่วยงาน ได้ตรวจสอบและคัดเลือกมาใช้ ประโยชน์ในหน่วยงาน	แผน												
	ผล												

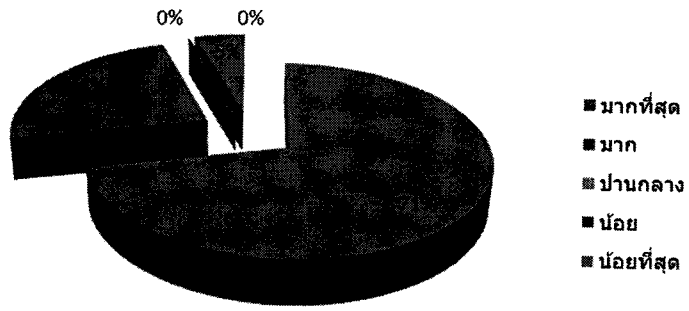
8.2 ผลการดำเนินงานตามเป้าหมายผลผลิตและตัวชี้วัด ปีงบประมาณ พ.ศ. 2560

ตัวชี้วัด	หน่วย นับ	ค่า เป้าหมาย (แผน)	ผลการดำเนินงาน				
			ไตรมาส 1 (ต.ค-ธ.ค)	ไตรมาส 2 (ม.ค-มี.ค)	ไตรมาส 3 (เม.ย-มิ.ย)	ไตรมาส 4 (ก.ค-ก.ย)	รวม
เชิงปริมาณ:							
1. มีครุภัณฑ์ที่เตรียม จำหน่าย	ชิ้น	289	100				
2. มีครุภัณฑ์ที่ต้องการบริจาค	ชิ้น	191	100				
3. มีครุภัณฑ์ที่พร้อมใช้งาน	ชิ้น	225	100				
เชิงคุณภาพ:							
4. ความพึงพอใจต่อการ ปรับปรุงภูมิทัศน์	ร้อยละ	พึงพอใจ ระดับมาก ไม่น้อยกว่า ร้อยละ 60	71.00 ระดับมาก ที่สุด ค่าเฉลี่ย 4.2 จาก 5 ระดับ				
5. การได้รับประโยชน์จาก ครุภัณฑ์ที่ดำเนินการคัดแยก	ร้อยละ	พึงพอใจ ระดับมาก ที่สุดไม่น้อย กว่าร้อยละ 40	47.00 ระดับมาก ที่สุด ค่าเฉลี่ย 4.2 จาก 5 ระดับ				

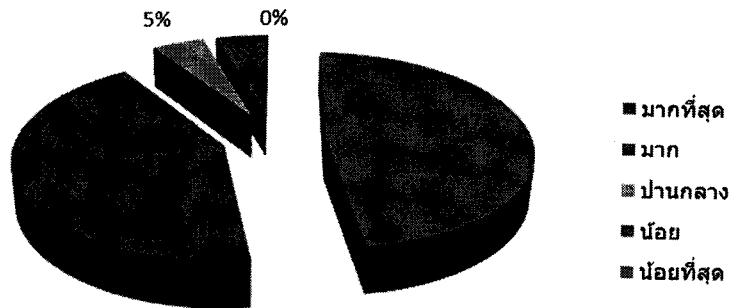
แบบประเมินความพึงพอใจ ต่อ โครงการคัดแยกครุภัณฑ์เพื่อคืนพื้นที่ชั้น 2

หัวข้อ	มากที่สุด	มาก	ปานกลาง	น้อย	น้อยที่สุด	ค่าเฉลี่ย
1. ท่านพอใจต่อการปรับปรุงภูมิทัศน์มากน้อยเพียง ใด	15	5	0	1	0	4.2
2. ท่านได้รับประโยชน์จากครุภัณฑ์ที่ดำเนินการคัด แยกมากน้อยเพียงใด	10	9	1	1	0	4.2
ค่าเฉลี่ย	12.5	7	0.5	1	0	
ค่าเบี่ยงเบนมาตรฐาน	3.53553	2.8284	0.70711	0	0	

1. ท่านพอใจต่อการปรับปรุงภูมิทัศน์มากน้อยเพียงใด



2. ท่านได้รับประโยชน์จากโครงการฯ ที่ดำเนินการตัดแยกมากน้อยเพียงใด



8.3 ผลการใช้จ่ายงบประมาณของโครงการ ปีงบประมาณ พ.ศ. 2560

หน่วย : บาท

	ผลการใช้จ่าย				
	เงินงบประมาณ แผ่นดิน	เงินรายได้		แหล่งเงินอื่น ๆ (โปรดระบุ)	รวม
		หน่วยงาน	มหาวิทยาลัย		
ไตรมาส 1 (ต.ค.- ธ.ค.)	-	1,250.-บาท	-	-	-
ไตรมาส 2 (ม.ค. - มี.ค.)	-	-	-	-	-
ไตรมาส 3 (เม.ย. - มิ.ย.)	-	-	-	-	-
ไตรมาส 4 (ก.ค. - ก.ย.)	-	-	-	-	-

8.4 ผลสำเร็จของโครงการ (โปรดระบุ) ทั้งนี้สามารถตอบได้มากกว่า 1 ข้อ

- มีการดำเนินงานตามตัวชี้วัด
 - เจริญปริมาณ
 - เจริญคุณภาพ
 - เจริญเวลา
- เป็นไปตามกำหนดเวลา
- ตรงตามวัตถุประสงค์
- บรรลุเป้าหมาย
- มีการติดตามและประเมินผล

9. ปัญหาและอุปสรรคในการดำเนินการ

.....

.....

โครงการคัดแยกครุภัณฑ์เพื่อคืนพื้นที่ โถงชั้น 2 อาคารเดิม (ระยะที่ 1)

1. ชื่อโครงการ

โครงการ คัดแยกครุภัณฑ์เพื่อคืนพื้นที่ โถงชั้น 2 อาคารเดิม (ระยะที่ 1)

2. หน่วยงานรับผิดชอบ ฝ่าย/งาน

หน่วยพัสดุ งานคลังและพัสดุ และ หน่วยซ่อมบำรุง งานบริหารและธุรการ สำนักงานผู้อำนวยการ

3. ลักษณะโครงการ โครงการต่อเนื่อง โครงการใหม่

4. โครงการสอดคล้องกับยุทธศาสตร์มหาวิทยาลัย

- 1. Excellence in research with global and social impact
- 2. Excellence in outcome-based education for globally – competent graduates
- 3. Excellence in professional services and social engagement
- 4. Excellence in management for sustainable organization

5. โครงการสอดคล้องกับยุทธศาสตร์ของหอสมุดและคลังความรู้ฯ

- 1. Collections of Knowledge
- 2. High Quality of Services
- 3. Effective Collaborations
- 4. Sustainable Organization

กลยุทธ์ที่ 7 : สร้างสุขภาวะและความปลอดภัยในองค์กร (Healthy and Safety Workplace)

6. ระยะเวลาดำเนินโครงการ

90 วัน เริ่มต้น 1 ตุลาคม พ.ศ. 2559 สิ้นสุด 30 ธันวาคม พ.ศ. 2559

7. หลักการและเหตุผล

คัดแยกครุภัณฑ์สำนักงานที่สามารถใช้งานได้และครุภัณฑ์ที่เสื่อมสภาพเพื่อขออนุมัติจำหน่าย

8. วัตถุประสงค์

8.1 เพื่อคัดแยกครุภัณฑ์ที่สามารถใช้งานได้เพื่อจัดทำรายละเอียดครุภัณฑ์สอบถามความต้องการใช้งานจากหน่วยงาน/ฝ่ายและห้องสมุดเครือข่าย

8.2 เพื่อคัดแยกครุภัณฑ์ที่เสื่อมสภาพเพื่อดำเนินการจำหน่ายตามระเบียบพัสดุ

9. ขอบเขตการดำเนินงาน

9.1 ดำเนินการคัดเลือกครุภัณฑ์ที่ใช้งานได้และครุภัณฑ์เสื่อมสภาพ

9.2 จัดทำรายละเอียดครุภัณฑ์ที่ใช้งานได้สอบถามความต้องการใช้งานจากหน่วยงาน/ฝ่ายและห้องสมุดเครือข่าย

9.3 จัดทำรายละเอียดครุภัณฑ์ที่เสื่อมสภาพเพื่อขออนุมัติจำหน่ายตามระเบียบพัสดุ

10. วิธีดำเนินการ/กิจกรรมที่ดำเนินการ

10.1 กิจกรรมคัดเลือกครุภัณฑ์โดยความร่วมมือระหว่างหน่วยพัสดุ งานคลังและพัสดุ และ หน่วยซ่อมบำรุงงานบริหารและธุรการ สำนักงานผู้อำนวยการ

10.2 กิจกรรมจัดทำรายละเอียดครุภัณฑ์ที่ใช้งานได้สอบถามความต้องการใช้งานจากหน่วยงาน/ฝ่ายและห้องสมุดเครือข่าย โดย หน่วยพัสดุ งานคลังและพัสดุ

10.3 กิจกรรมจัดทำรายละเอียดครุภัณฑ์ที่เสื่อมสภาพเพื่อขออนุมัติจำหน่ายตามระเบียบพัสดุ

11. งบประมาณ

เบิกจากเงินรายได้หอสมุดและคลังความรู้มหาวิทยาลัยมหิดล ประจำปี งบประมาณ

รายการ	จำนวนเงิน (บาท)
วันที่ 14 ตุลาคม 2559	
1. อาหารว่างและเครื่องดื่มสำหรับบุคลากรหอสมุดฯ ในการเคลื่อนครุภัณฑ์, ติดป้ายบ่งชี้สภาพครุภัณฑ์และจดทะเบียนครุภัณฑ์แยกประเภท (พร้อมใช้งาน, จำหน่าย, บริจาค) - ค่าอาหารว่าง+เครื่องดื่ม จำนวน 25 ที่	1,250.-บาท
รวม	1,250.-บาท

12. ตัวชี้วัดความสำเร็จของโครงการ

ตัวชี้วัด	หน่วยนับ
ด้านปริมาณ	
1. มีครุภัณฑ์ที่เตรียมจำหน่ายและพร้อมใช้งาน	จำนวน (ชิ้น)
ด้านคุณภาพ	
1. หน่วยงาน/ฝ่ายและห้องสมุดเครือข่าย ได้ใช้ประโยชน์จากครุภัณฑ์หลังคัดแยก	ร้อยละ
2. ผู้ปฏิบัติงานในหอสมุดและคลังความรู้และผู้รับบริการ มีความพึงพอใจต่อการปรับปรุงภูมิทัศน์	ไม่น้อยกว่าร้อยละ 60

13. ประโยชน์ที่คาดว่าจะได้รับ

- 13.1 สามารถคัดแยกครุภัณฑ์ที่ใช้งานได้และครุภัณฑ์เสื่อมสภาพ
- 13.2 สามารถจัดทำรายละเอียดครุภัณฑ์ที่ใช้งานได้สอบถามความต้องการใช้งานจากหน่วยงาน/ฝ่าย และห้องสมุดเครือข่าย
- 13.3 สามารถจัดทำรายละเอียดครุภัณฑ์ที่เสื่อมสภาพเพื่อขออนุมัติจำหน่ายตามระเบียบพัสดุ
- 13.4 ผู้ปฏิบัติงานในห้องสมุดและคลังความรู้และผู้รับบริการ มีความพึงพอใจต่อการปรับปรุงภูมิทัศน์

14. ผู้รับผิดชอบโครงการ

1. รองผู้อำนวยการฝ่ายบริหาร	ที่ปรึกษา
2. นางจิตาภา สัจจโสภณ	ประธานคณะกรรมการ
3. นางอัจฉราพร อัครเวศน์	คณะกรรมการ
4. นางสุชาดา ดวงสนิท	คณะกรรมการ
5. นางสาวจินตนา แย้มขจร	คณะกรรมการ
6. นายตะวัน พลชนะ	คณะกรรมการ
7. นายประมุข หนูเทพย์	คณะกรรมการ
8. นายเสริม จูคำ	คณะกรรมการ
9. นายสังวร ขนทอง	คณะกรรมการ
10. นายณรงค์ เพ็งนาเรนทร์	คณะกรรมการ
11. นายชัยวัฒน์ จันทสาร	คณะกรรมการ
12. นางสาวเกตุฉานพรรัตน์ เจริญดี	คณะกรรมการ
13. นางบังอร กุณาละสิริ	คณะกรรมการ
14. นางสาวชิญาดา อ่อนรำพรรณ	คณะกรรมการ
15. นางปาไลดา จันทร์เฮง	คณะกรรมการ
16. นางสาวกิงเพชร ปลื้มเงิน	คณะกรรมการ
17. นางอาภา หงษ์อินทร์	คณะกรรมการ
18. นางวราภรณ์ เอนอ่อน	คณะกรรมการ
19. นางปรียะ ศิวกุลกำธร	คณะกรรมการ
20. นางรสสุคนธ์ คณนาวุฒิ	คณะกรรมการ
21. นางสาวณัฐชา อินทร์โชติ	คณะกรรมการ
22. นายเอกอรุณ ลิ้มเจริญพันธุ์	คณะกรรมการ

- | | |
|-----------------------------------|-----------------------------|
| 23. นางสาวชยานันท์ นันทพัฒน์ปรีชา | คณะทำงาน |
| 24. นางสาวจิรวรรณ นารีเลิศ | คณะทำงาน |
| 25. นางสาวกิริยา วรภัลยากุล | คณะทำงาน |
| 26. นายวนาพล แซ่มสุชี | คณะทำงาน |
| 27. นางสาวสุทธิณี ฝุ่นครบุรี | คณะทำงานและเลขานุการโครงการ |