



พจนานุกรมโครงการ	มหาวิทยาลัยมหิดล
วันที่	21/09/60
หน้า	1 ล.ย. 2560
ชื่อ	IV

บันทึกข้อความ

ส่วนงาน หน่วยอาคารสถานที่ สำนักงานผู้อำนวยการ โทร. 4253
ที่ วันที่ 1 มิถุนายน 2560
เรื่อง ขออนุมัติจัดทำโครงการสวนมumsสวยหอมสดและคลังความรู้มหาวิทยาลัยมหิดล ปี 2
เรียน ผู้อำนวยการ(ผ่านประธานคณะกรรมการ อาชีวอนามัยและสภาพแวดล้อม)

ด้วย กองกายภาพและสิ่งแวดล้อมมหาวิทยาลัยมหิดลได้จัดการประกวด "สวนมumsสวย ปี 2" เพื่อส่งเสริมการเป็นมหาวิทยาลัยเชิงนิเวศน์ อีกทั้งยังเป็นการปรับภูมิทัศน์ของแต่ละส่วนงานให้มีความร่มรื่นสวยงาม ซึ่งเป็นการเพิ่มพื้นที่สีเขียวให้กับมหาวิทยาลัยและยังเป็นการเพิ่มประสิทธิภาพการใช้พื้นที่ของส่วนงาน ทั้งนี้ หอมสดและคลังความรู้มหาวิทยาลัยมหิดลเห็นถึงคุณประโยชน์ในการเข้าร่วมโครงการดังกล่าว จึงได้จัดทำโครงการสวนมumsสวยหอมสดและคลังความรู้มหาวิทยาลัยมหิดล ปี 2 ขึ้น เพื่อตอบสนองนโยบายของมหาวิทยาลัยมหิดล โดยการเข้าร่วมประกวดตามโครงการสวนมumsสวย ปี 2

ในการนี้จึงใคร่ขออนุมัติดำเนินโครงการสวนมumsสวยหอมสดและคลังความรู้มหาวิทยาลัยมหิดล ปี 2 โดยมีงบประมาณการดำเนินการจัดทำสวนสวย ประมาณ 58,000 บาท

จึงเรียนมาเพื่อโปรดพิจารณาอนุมัติในหลักการดังกล่าวด้วย จักขอบพระคุณยิ่ง

ประมุข หนูเทพย์

(ประมุข หนูเทพย์)

เจ้าหน้าที่บริหารงานทั่วไป
หัวหน้าโครงการ

1 มิ.ย. 60.

1/60/ ๑๑ (1 มิ.ย. 60)
เพื่อโปรดพิจารณาอนุมัติ

1 มิ.ย. 60

อนุมัติ

จุฑามณี

๑ มิ.ย. 60.

(ดร.รุจเรขา วิทยาคุณ)

ผู้อำนวยการหอสมุดและคลังความรู้มหาวิทยาลัยมหิดล

โครงการตามแผนปฏิบัติการประจำปีงบประมาณ พ.ศ. 2560

หอสมุดและคลังความรู้มหาวิทยาลัยมหิดล

1. ชื่อโครงการ

โครงการสวนมุมสวยหอสมุดและคลังความรู้มหาวิทยาลัยมหิดล ปี 2 (Library Garden Green View)

2. หน่วยงานรับผิดชอบ ฝ่าย

คณะกรรมการความปลอดภัย อาชีวอนามัยและสภาพแวดล้อม

คณะทำงานสวนมุมสวย

1. ผู้อำนวยการหอสมุดและคลังความรู้ฯ	ที่ปรึกษาโครงการ
2. รองผู้อำนวยการฝ่ายบริหาร	ที่ปรึกษาโครงการ
3. รองผู้อำนวยการฝ่ายพันธกิจพิเศษ	ที่ปรึกษาโครงการ
4. นางจิตาภา สัจจโสภณ	ที่ปรึกษาโครงการ
5. นายประมุข หนูเทพย์	หัวหน้าโครงการ
6. นายสุรศักดิ์ นามนัย	คณะทำงาน
7. นายมนตรี เล้าหะชัย	คณะทำงาน
8. นายโกมล คงมั่นกตเวที	คณะทำงาน
9. นางสาวจินตนา แยมขจร	คณะทำงาน
10. นายณรงค์ศักดิ์ พัฒนชู	คณะทำงาน
11. นายวาทัญญู พนังนวงค์	คณะทำงาน
10. นายอวิรุทธ์ ศรีโชติ	คณะทำงาน
11. นายณรงค์ เพ็ญนาเรมทร์	ผู้ดูแลสวน
12. นายชัยวัฒน์ จันทสาร	คณะทำงาน
13. นายเสริม จูคำ	คณะทำงาน
14. นายสังวร ขนทอง	คณะทำงาน
15. นายตะวัน พลชนะ	คณะทำงานและเลขานุการ

3. ลักษณะโครงการ

โครงการต่อเนื่อง

โครงการใหม่

4. โครงการสอดคล้องกับยุทธศาสตร์มหาวิทยาลัยมหิดล

- ยุทธศาสตร์ที่ 1 Excellence in research with global and social impact
- ยุทธศาสตร์ที่ 2 Excellence in outcome-based education for globally- competent graduates
- ยุทธศาสตร์ที่ 3 Excellence in professional services and social engagement
- ยุทธศาสตร์ที่ 4 Excellence in management for sustainable organization

5. โครงการสอดคล้องกับยุทธศาสตร์หอสมุดและคลังความรู้ฯ

(เลือกยุทธศาสตร์ที่สอดคล้องกับโครงการของท่านที่สุด โดยเลือกได้ 1 ยุทธศาสตร์ และ 1 กลยุทธ์เท่านั้น)

- ยุทธศาสตร์ที่ 1 Collections of Knowledge
 - กลยุทธ์ที่ 1: พัฒนาศูนย์ทรัพยากรห้องสมุด (Mahidol Libraries' Resources)
 - กลยุทธ์ที่ 2: พัฒนาศูนย์ทรัพยากรสารสนเทศอิเล็กทรอนิกส์ (Subscription-based E-Resources)
 - กลยุทธ์ที่ 3: พัฒนาค้นคว้า (Mahidol Repositories)
 - กลยุทธ์ที่ 4: พัฒนาจดหมายเหตุและพิพิธภัณฑ์ (Mahidol Archives & Museums)
- ยุทธศาสตร์ที่ 2 High Quality of Services
 - กลยุทธ์ที่ 1: พัฒนาการบริการสารสนเทศเพื่อสนับสนุนการวิจัย (Research Support Services)
 - กลยุทธ์ที่ 2: พัฒนาการบริการสารสนเทศเพื่อสนับสนุนการศึกษาเรียนรู้ (Learning Support Services)
 - กลยุทธ์ที่ 3: พัฒนาห้องสมุดให้เป็นสถานที่แห่งที่สาม นอกเหนือจากบ้านและที่ทำงาน (The Library as Third Place/Second Home)
 - กลยุทธ์ที่ 4: พัฒนาระบบเรียนออนไลน์ระบบเปิดในการสอนทักษะการรู้เท่าทันสารสนเทศในยุคดิจิทัล (Information Literacy on MOOC)
 - กลยุทธ์ที่ 5: พัฒนาการวิชาการ และส่งเสริมการเป็นผู้ประกอบการสารสนเทศ (Academic Services & Knowledge Entrepreneurship)
- ยุทธศาสตร์ที่ 3 Effective Collaborations

- กลยุทธ์ที่ 1: พัฒนาความร่วมมือกับส่วนงานต่างๆ ภายในมหาวิทยาลัย
- กลยุทธ์ที่ 2: พัฒนาความร่วมมือกับห้องสมุดทุกแห่งภายในมหาวิทยาลัยมหิดล
- กลยุทธ์ที่ 3: พัฒนาความร่วมมือกับห้องสมุดมหาวิทยาลัยส่วนกลาง (ThaiLiNet) และห้องสมุดมหาวิทยาลัยส่วนภูมิภาค (Pulinet)
- กลยุทธ์ที่ 4: พัฒนาความร่วมมือกับห้องสมุดเครือข่ายมหาวิทยาลัยอาเซียน (AUNILo)
- กลยุทธ์ที่ 5: พัฒนากิจกรรมจิตสาธารณะ (CSR) และพันธกิจสัมพันธ์เพื่อสังคม (Social Engagement)

ยุทธศาสตร์ที่ 4 Sustainable Organization

- กลยุทธ์ที่ 1: พัฒนาการสื่อสารแบบสองทาง (Two-way Communication) ภายในองค์กร
- กลยุทธ์ที่ 2: บริหารจัดการการเงินเพื่อความยั่งยืน (Sustainable Finance)
- กลยุทธ์ที่ 3: ประยุกต์ใช้เทคโนโลยีสารสนเทศอย่างมีประสิทธิภาพและคุ้มค่า (Sufficient IT)
- กลยุทธ์ที่ 4: ส่งเสริมความเป็นห้องสมุดเชิงนิเวศ (Eco Library)
- กลยุทธ์ที่ 5: จัดการความรู้ที่สำคัญต่อองค์กร (Critical Knowledge Management)
- กลยุทธ์ที่ 6: พัฒนาทรัพยากรมนุษย์และสร้างความผูกพันต่อองค์กร (Human Resource Development and workforce engagement)
- กลยุทธ์ที่ 7: สร้างสุขภาวะและความปลอดภัยในองค์กร (Healthy and Safety Workplace)

6. ระยะเวลาดำเนินโครงการ.....5.....เดือน เริ่มต้น...พฤษภาคม...2560.....สิ้นสุด.....กันยายน.....
2560.....

7. หลักการและเหตุผล

ตามที่มหาวิทยาลัยมหิดลจัดทำแผนยุทธศาสตร์การบริหารจัดการเพื่อความยั่งยืน พ.ศ. 2558 – 2562 ซึ่งยกระดับจากการเป็นมหาวิทยาลัยสีเขียว (Green University) ให้เป็นมหาวิทยาลัยเชิงนิเวศน์ (Eco-University) โดย หอสมุดและคลังความรู้มหาวิทยาลัยมหิดล เป็นส่วนงานหนึ่งที่ตอบรับแผนและนโยบายมหาวิทยาลัยเชิงนิเวศน์หนึ่งในแผนการดำเนินงานตามนโยบายคือการเข้าร่วมประกวดสวยมุมสวย ตามที่มหาวิทยาลัยริเริ่มโครงการในปี 2558 ที่ผ่านมามีกระทั่งหอสมุดและคลังความรู้มหาวิทยาลัยมหิดลได้รับรางวัล และบัดนี้มหาวิทยาลัยมหิดลได้สานต่อโครงการสวยมุมสวย ปี 2 เพื่อให้ส่วนงานต่างๆ เข้าร่วมประกวด หอสมุดและคลังความรู้มหาวิทยาลัยมหิดลจึงเห็นถึงความสำคัญของโครงการจึงได้ดำเนินการจัดทำโครงการสวยมุมสวยหอสมุดและคลังความรู้ ปี 2 เพื่อเพิ่มเชื่อมต่อพื้นที่สีเขียวภายในมหาวิทยาลัยเพื่อพัฒนาคุณภาพชีวิตของนักศึกษาและบุคลากรของหอสมุดและคลังความรู้ฯ ตลอดจนบุคคลภายนอกที่มาเข้าใช้บริการห้องสมุดและปรับภูมิทัศน์ของอาคารหอสมุดและคลังความรู้ฯ ให้สวยงามร่มรื่นเหมาะแก่ผู้พบเห็น โดยมีแนวคิดในการจัดทำสวนแนวตั้งทางด้านทิศตะวันตกเพื่อเป็นการลดความร้อนเข้าสู่ตัวอาคารและทำให้ตัว

อาคารเย็นขึ้น และเป็นการส่งเสริมการดำเนินงานด้านสิ่งแวดล้อมและการพัฒนาอย่างยั่งยืนของหอสมุดและคลังความรู้ฯ อีกทั้งยังเป็นการกระตุ้นให้บุคลากรของหอสมุดและคลังความรู้ฯมีส่วนร่วมในการปรับปรุงสภาพภูมิทัศน์ภายในส่วนงานเพื่อสนับสนุนการดำเนินงานตามนโยบายของมหาวิทยาลัย

8. วัตถุประสงค์

8.1 เพื่อเข้าร่วมประกวดสวนมুমสวย ปี 2 ในการส่งเสริมความเป็นมหาวิทยาลัยเชิงนิเวศน์ของมหาวิทยาลัยมหิดล

8.2 เพื่อเพิ่มพื้นที่สีเขียวและปรับปรุงภูมิทัศน์ของอาคารหอสมุดและคลังความรู้มหาวิทยาลัยมหิดล

8.3 เพื่อลดปริมาณความร้อนด้านทิศตะวันตกเข้าสู่ตัวอาคาร

9. ขอบเขตการดำเนินงาน

จัดทำสวนแนวตั้งบริเวณด้านหน้าอาคารฝั่งทิศเหนือ (หน้าอาคารอยู่ฝั่งทิศตะวันตก) ระหว่างเสาของตัวอาคาร 7 ต้น พื้นที่รวม 75 ตารางเมตร (ตามเอกสารแนบ)

10. วิธีดำเนินการ/กิจกรรมที่ดำเนินการ

การดำเนินงาน	ปีงบประมาณ 2560												
	ต.ค.	พ.ย.	ธ.ค.	ม.ค.	ก.พ.	มี.ค.	เม.ย.	พ.ค.	มิ.ย.	ก.ค.	ส.ค.	ก.ย.	
1. สำรวจพื้นที่ทำโครงการสวนมুমสวยอาคารหอสมุดฯ ที่เหมาะสม													
2. ออกแบบโครงสร้างและรูปแบบการทำสวนมুমสวย													
3. จัดซื้ออุปกรณ์จัดสวน													
4. ดำเนินการแบ่งกลุ่มและจัดทำสวนมুমสวย													
5. บำรุงรักษาสวนมুমสวยพร้อมถ่ายภาพส่งประกวด													
6. ประเมินผลโครงการสวนมুমสวย													

วิธีการดำเนินการจัดทำสวนมุมสวย

1. รูปแบบการจัดทำสวนมุมสวยโดยจัดทำเป็นสวนแนวตั้ง ซึ่งดำเนินการติดตั้งโครงเหล็กระหว่างเสา เพื่อติดตั้งไม้แขวนหรือไม้กระถาง จำนวน 6 ช่วงเสา

2. กำหนด วันปลูกต้นไม้ “Library Garden Green View” โดยแบ่งกลุ่มเป็น 6 กลุ่ม เพื่อรับผิดชอบสวนแนวตั้ง กลุ่มละ 1 ช่วงเสา และดำเนินการปลูกต้นไม้ตามแผนที่วางไว้ พร้อมทั้งรับผิดชอบบำรุงรักษาสวนในพื้นที่ของกลุ่ม

11. งบประมาณ

รายการ	จำนวนเงิน
1. เหล็กกล่อง ขนาด 1 นิ้ว จำนวน 18 เส้น และ 2 นิ้ว จำนวน 12 เส้น	12,000 บาท
2. ท่อ PVC ขนาด 4 “ จำนวน 18 เส้น	8,000 บาท
3. ต้นไม้พร้อมกระถาง	20,000 บาท
4. ดิน	5,000 บาท
5. อุปกรณ์อื่นๆ เบ็ดเตล็ด	5,000 บาท
4. ค่าอาหารวัน “Library Garden Green View”	8,000 บาท
รวม	58,000 บาท

12. ตัวชี้วัดความสำเร็จของโครงการ

ตัวชี้วัด	หน่วยนับ	ค่าเป้าหมาย
เชิงคุณภาพ		
1. ได้รับรางวัลจากการประกวดสวนมุมสวย	อันดับที่	1- 4
เชิงความพึงพอใจ		
1. ความพึงพอใจของผู้ใช้บริการ	ระดับที่	4-5

13. ประโยชน์ที่คาดว่าจะได้รับ

13.1 พื้นที่สีเขียวพื้นที่สีเขียวเพิ่มขึ้น 75 ตารางเมตร

13.2 ได้รับความพึงพอใจของนักศึกษาและบุคลากรที่พบเห็น

13.3 ความร้อนบริเวณจัดสวนลดลง

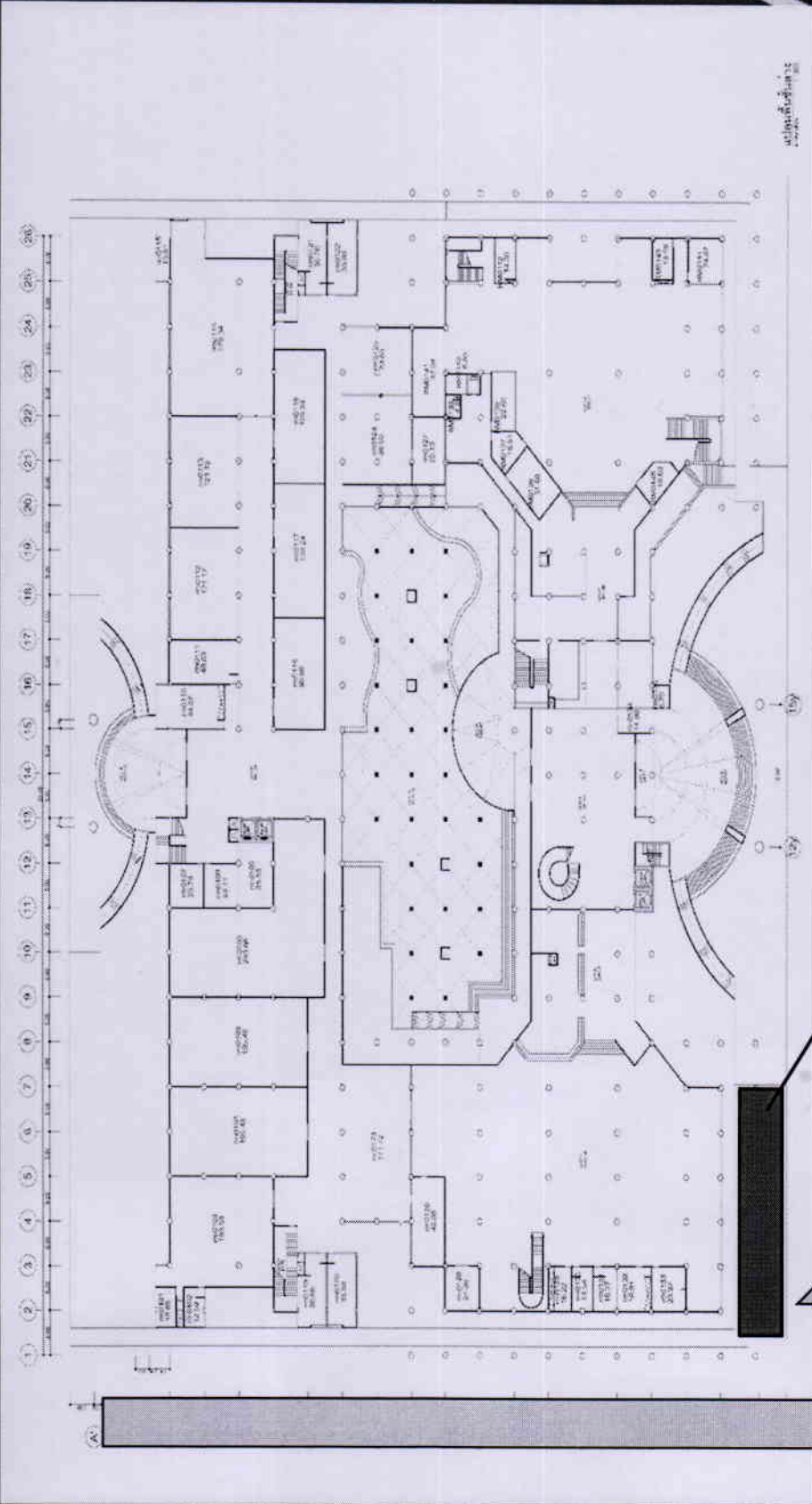
13.4 เป็นส่วนงานหนึ่งที่ยอมรับส่งเสริมการเป็นมหาวิทยาลัยเชิงนิเวศน์

13.5 บุคลากรหอสมุดและคลังความรู้ฯ เกิดความสามัคคีและมีส่วนร่วมในการเป็นมหาวิทยาลัยเชิงนิเวศน์

***** พัฒนาคคลังความรู้ มุ่งสู่สารสนเทศทันสมัย ใส่ใจคุณภาพบริการ สนับสนุนพันธกิจมหาวิทยาลัย *****



มหาวิทยาลัยมหิดล



แปลนชั้นที่ ๒

พื้นที่จัดสวนมุขสายแฉ่ง

ทางเข้าอาคารหอสมุดฯ

นิสิตหอสมุดฯ



พื้นที่จัดสวนแนวตั้ง 75 ตารางเมตร

แนวคิดการดำเนินการสวนสวย



รูปแบบการจัดสวนแนวตั้ง