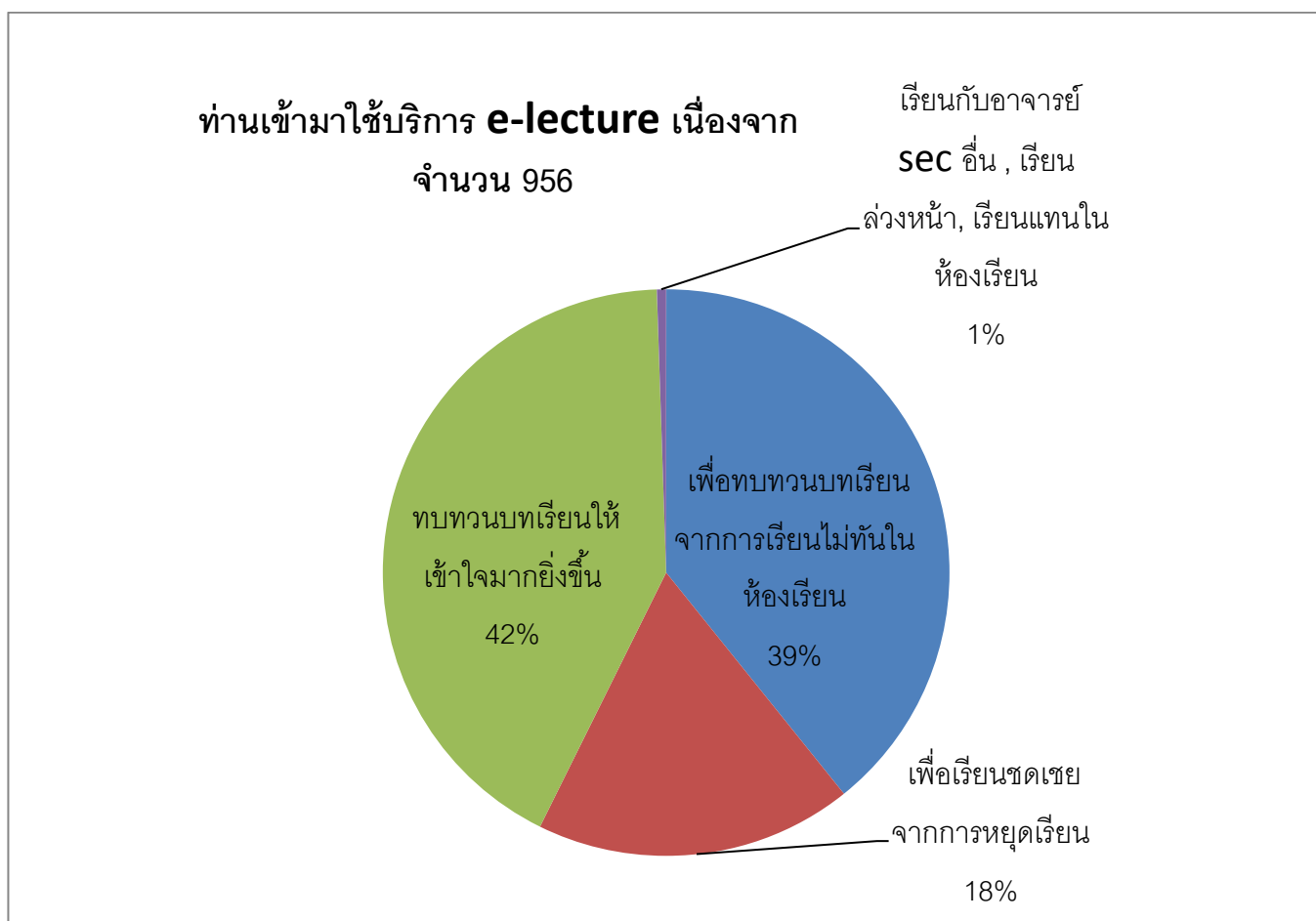


ผลการสำรวจความพึงพอใจ การใช้บริการ e-Lecture  
ภาคการศึกษาที่ 1 ประจำปีการศึกษา 2560

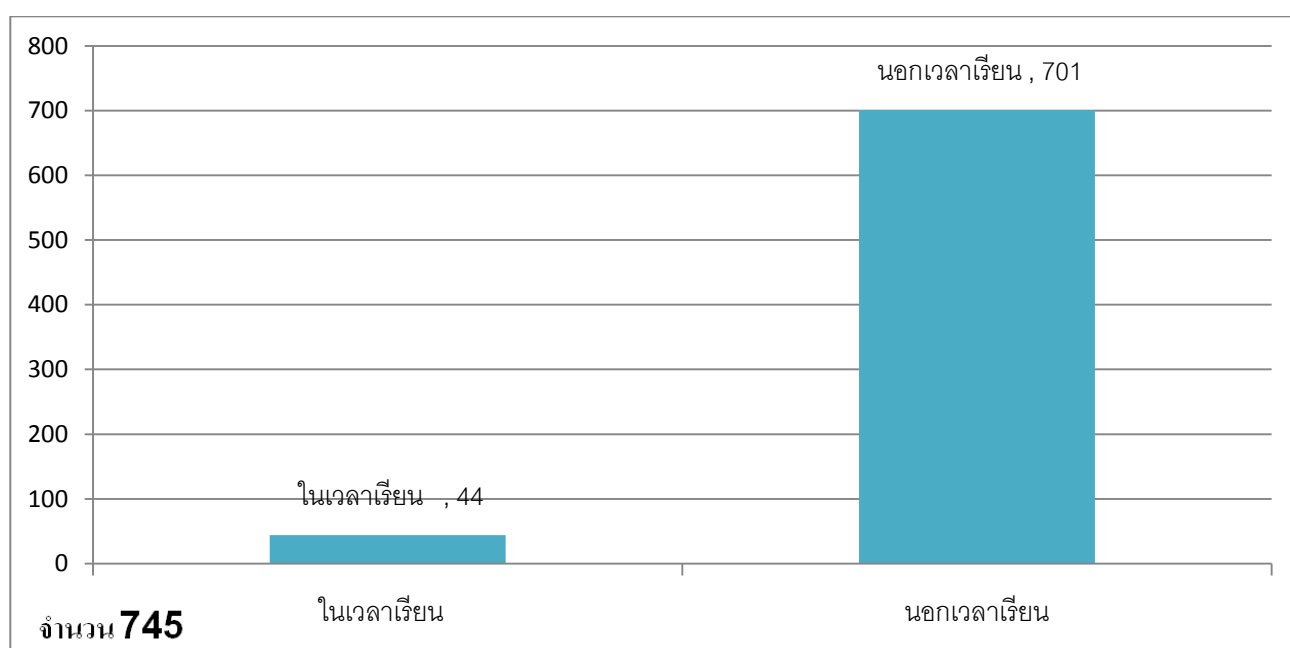
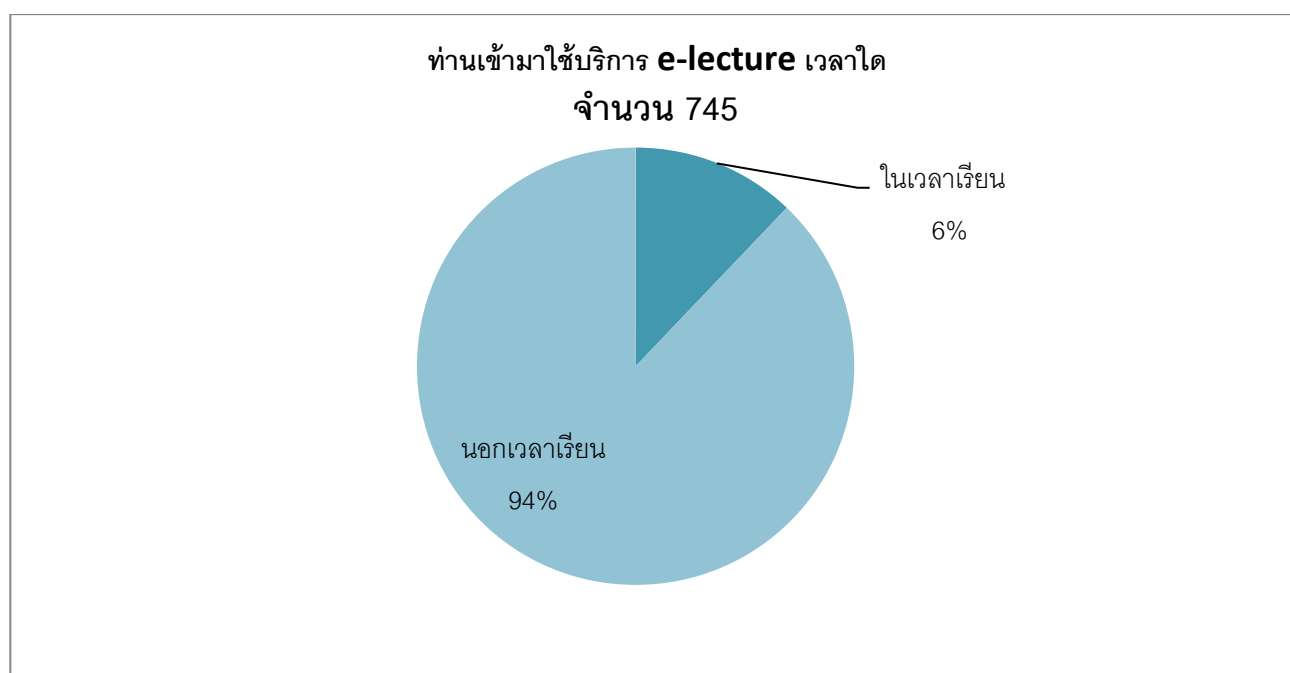
1. ท่านเข้ามาใช้บริการ e-lecture เนื่องจาก

	ท่านเข้ามาใช้บริการ e-lecture เนื่องจาก	จำนวน
1	เพื่อทบทวนบทเรียนจากการเรียนไม่ทันในห้องเรียน	375
2	เพื่อเรียนชดเชยจากการหยุดเรียน	173
3	ทบทวนบทเรียนให้เข้าใจมากยิ่งขึ้น	403
4	เรียนกับอาจารย์ sec อื่น , เรียนล่วงหน้า, เรียนแทนในห้องเรียน	5
	รวม	956



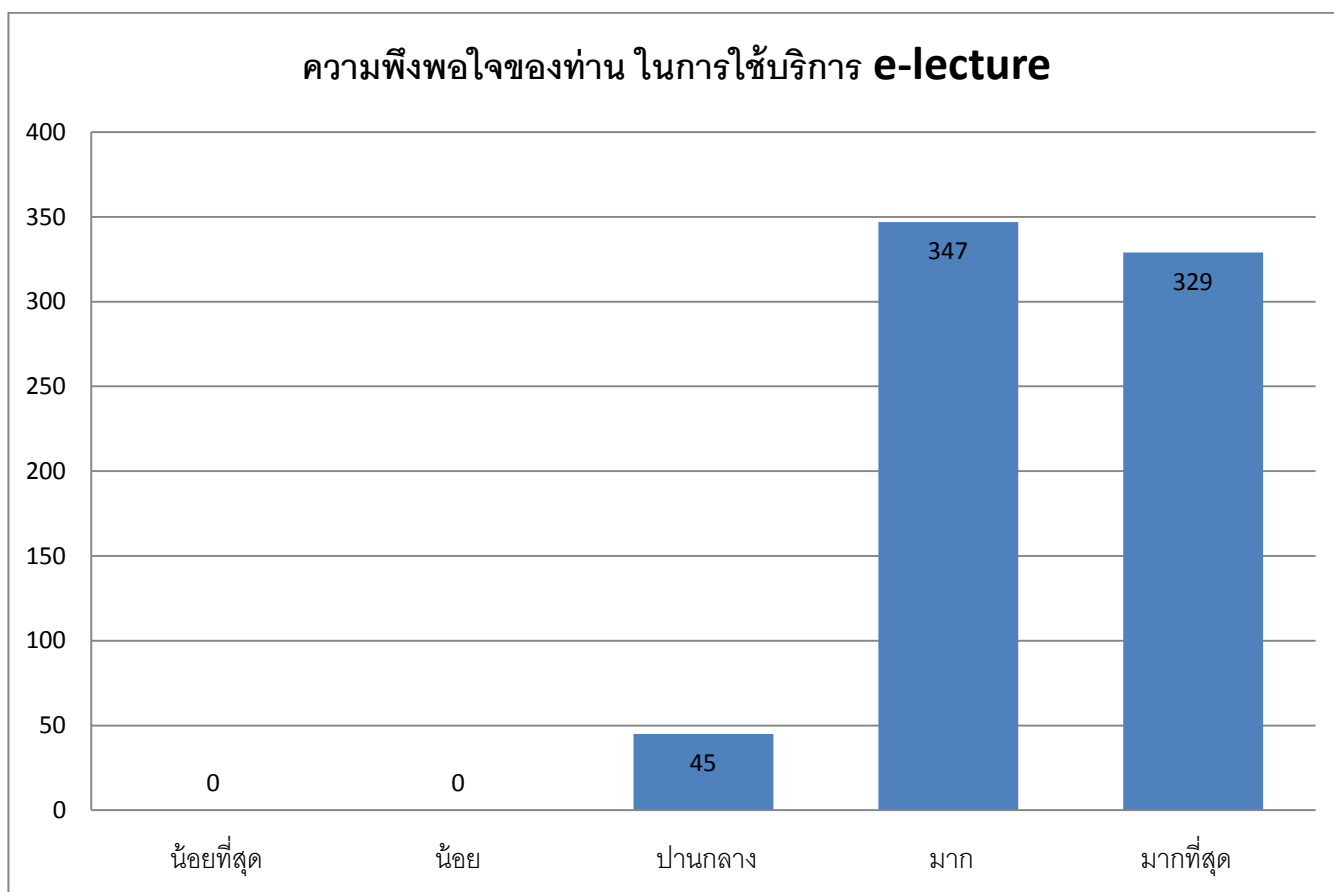
## 2. ท่านเข้ามาใช้บริการ e-lecture เวลาใด

	ท่านเข้ามาใช้บริการ e-lecture เวลาใด	จำนวน
1	ในเวลาเรียน	44
2	นอกเวลาเรียน	701
	รวม	745



### 3. ความพึงพอใจของท่าน ในการใช้บริการ e-lecture

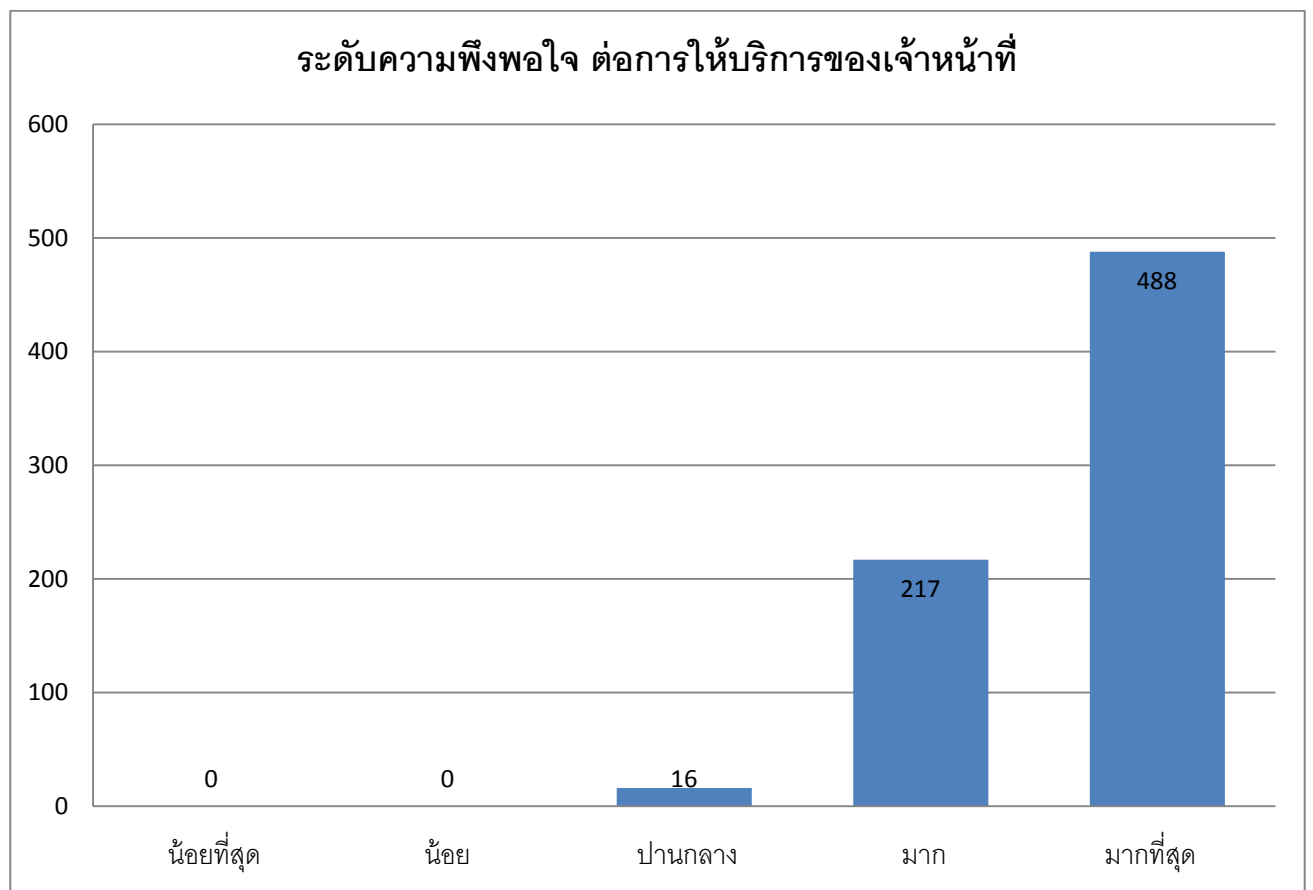
	ความพึงพอใจของท่าน ในการใช้บริการ e-lecture	จำนวน
1	น้อยที่สุด	0
2	น้อย	0
3	ปานกลาง	45
4	มาก	347
5	มากที่สุด	329
	จำนวนผู้ตอบแบบสำรวจ	721



ระดับความพึงพอใจ ค่าเฉลี่ย 4.39

#### 4. ระดับความพึงพอใจ ต่อการให้บริการของเจ้าหน้าที่

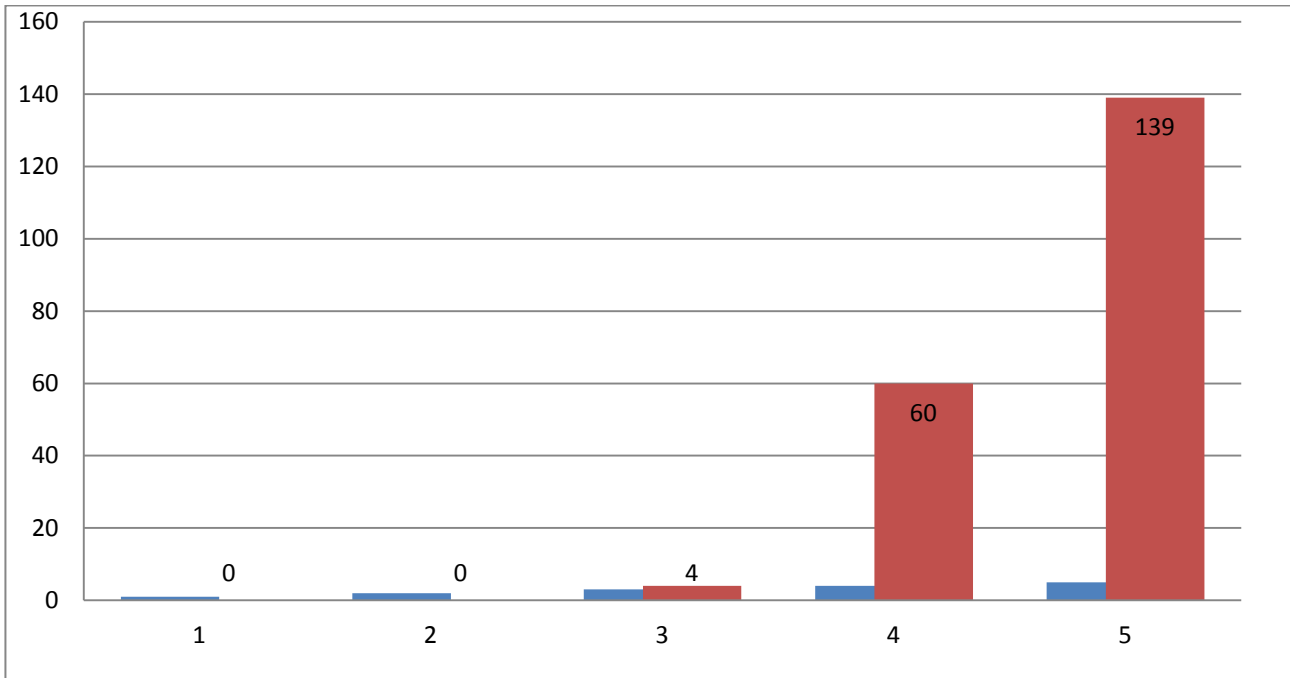
	ระดับความพึงพอใจ ต่อการให้บริการของเจ้าหน้าที่	จำนวน
1	น้อยที่สุด	0
2	น้อย	0
3	ปานกลาง	16
4	มาก	217
5	มากที่สุด	488
	จำนวนผู้ตอบแบบสำรวจ	721



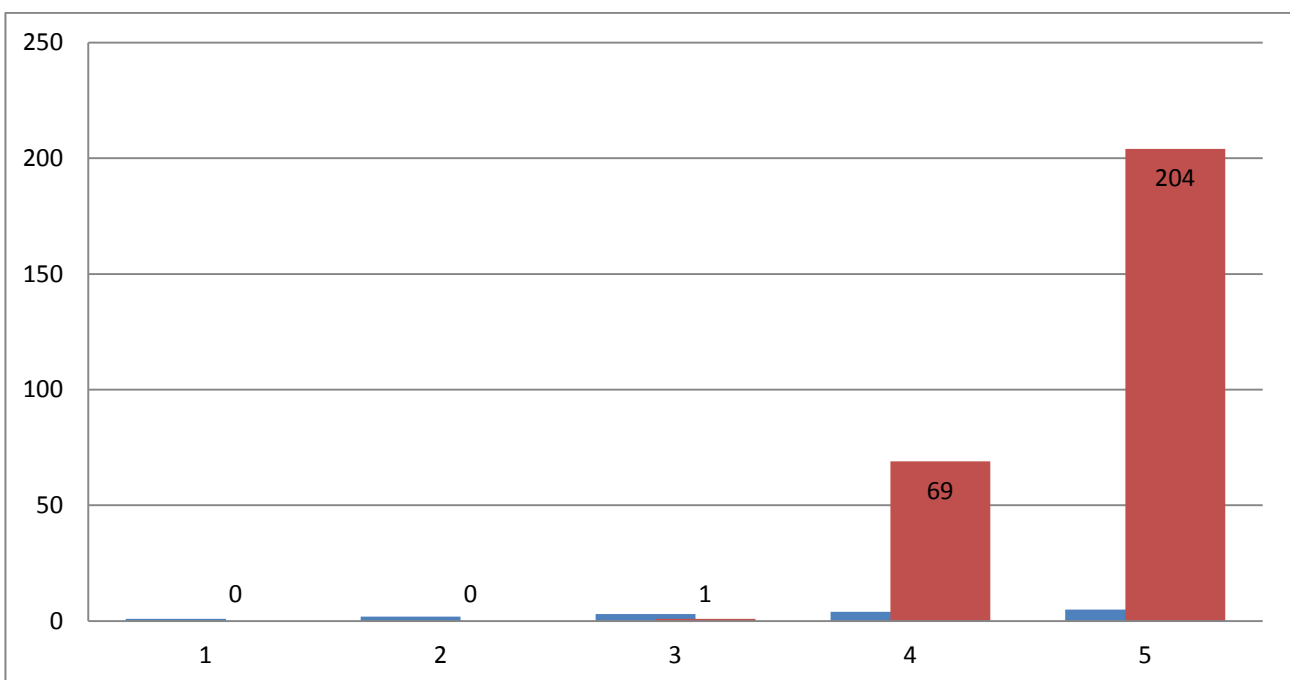
ระดับความพึงพอใจ ค่าเฉลี่ย 4.65

ผลการสำรวจความพึงพอใจ ต่อการให้บริการ e-Lecture (รายบุคคล)  
ภาคการศึกษาที่ 1 ประจำปีการศึกษา 2560

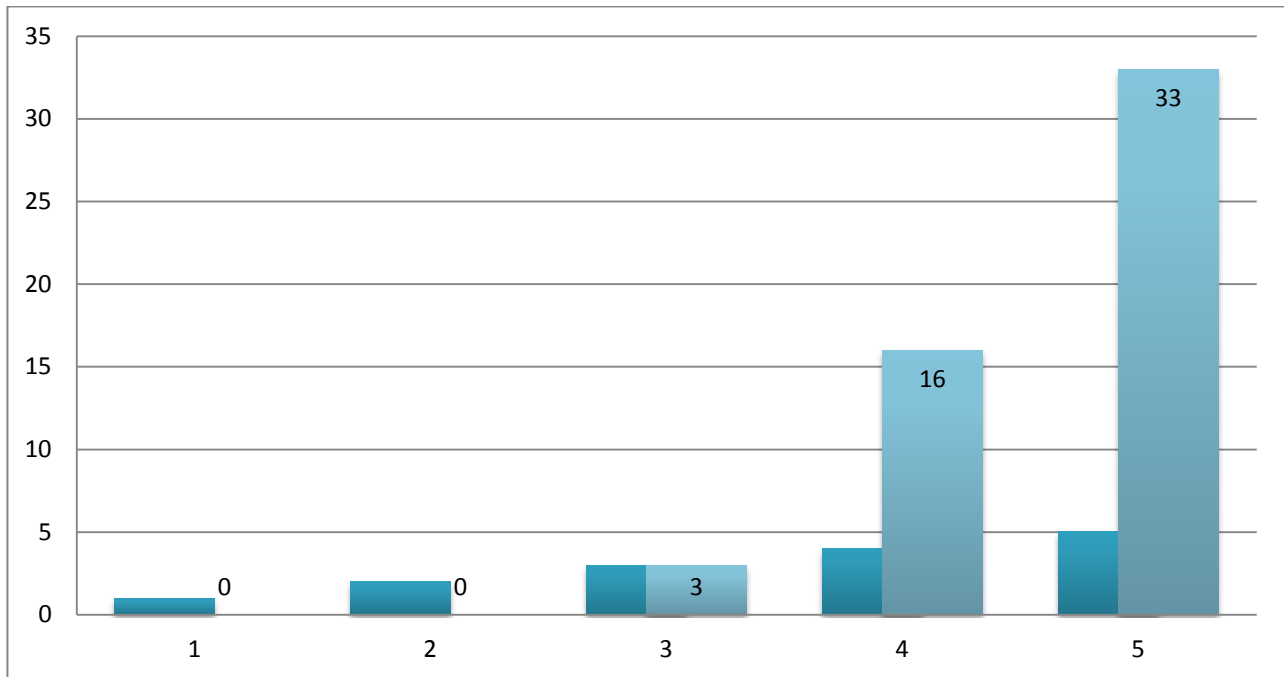
1. ณรงค์ศักดิ์ พัฒนชู ค่าเฉลี่ย 4.67 จำนวนผู้ตอบแบบสอบถาม 203 คน



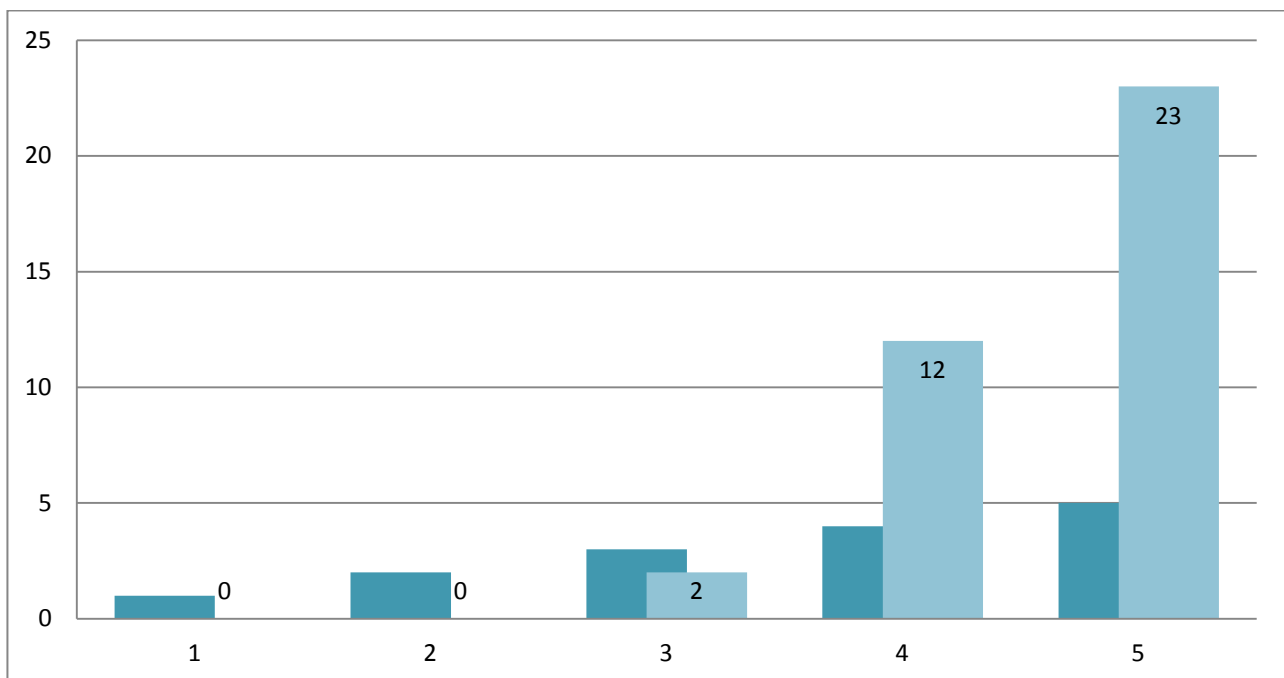
2. วราภรณ์ ชีโนเรศโยธิน ค่าเฉลี่ย 4.74 จำนวนผู้ตอบแบบสอบถาม 274 คน



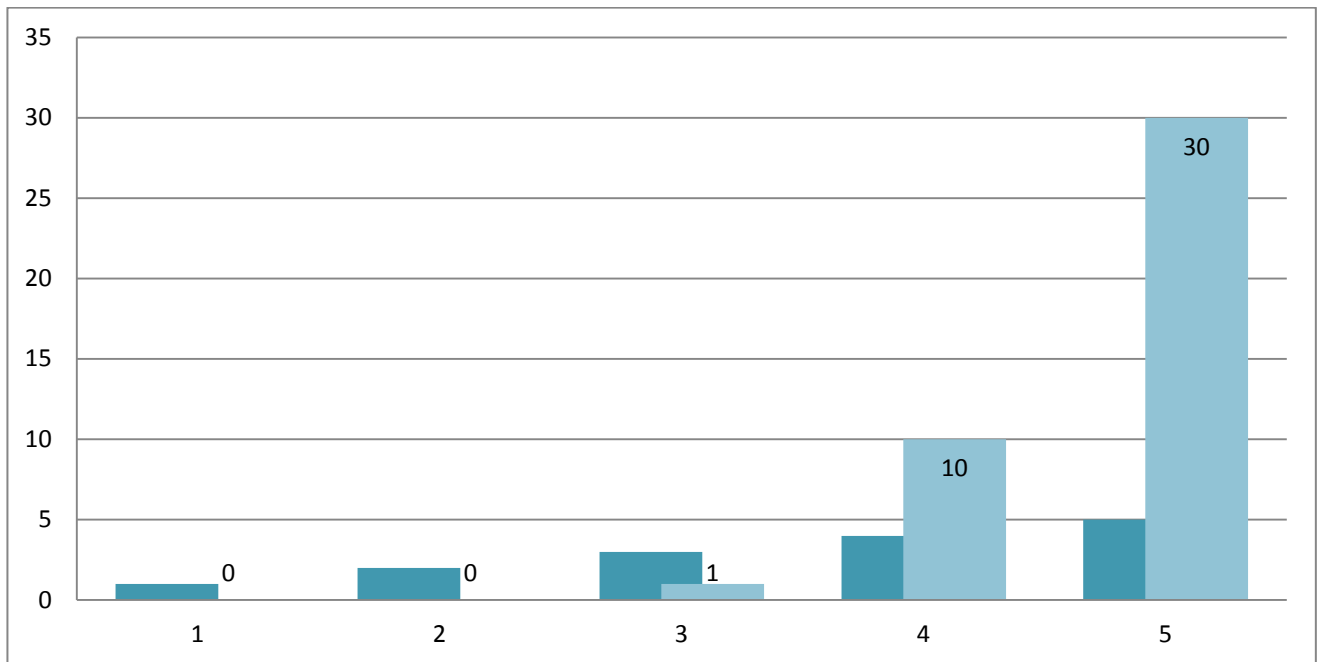
3. มารุต คล่องแคล่ว ค่าเฉลี่ย 4.58 จำนวนผู้ตอบแบบสอบถาม 52 คน



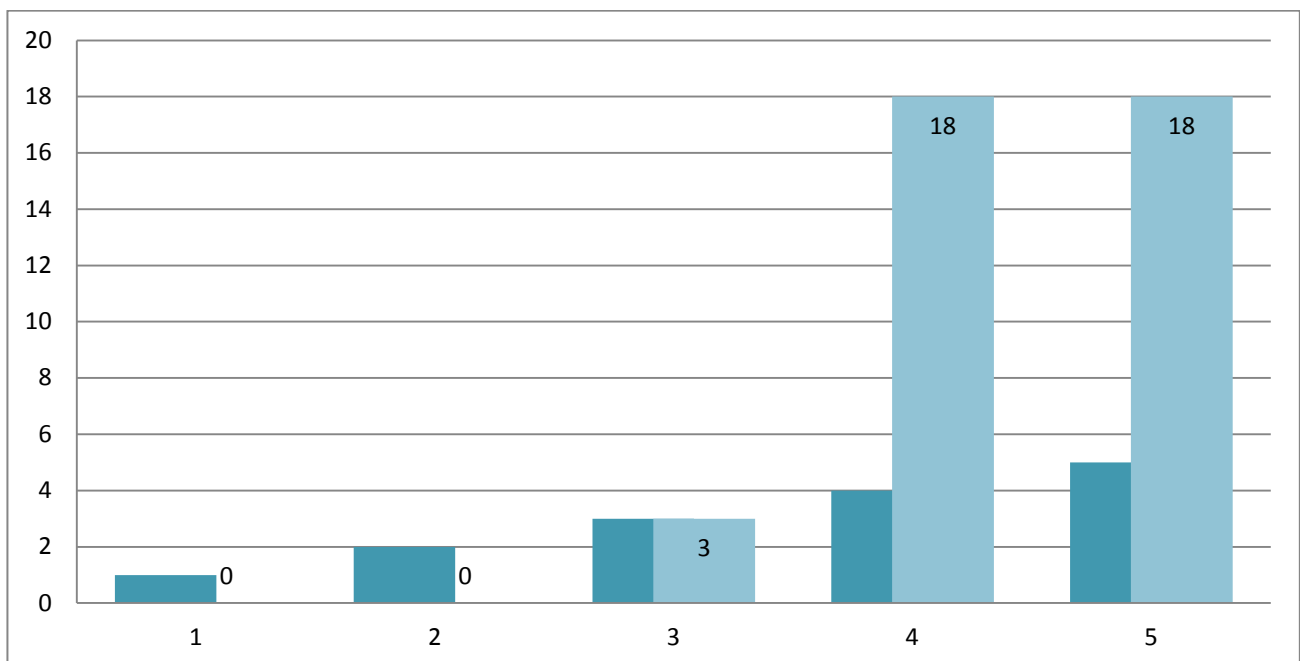
4. รัชชัย สิ่งตาก้อง ค่าเฉลี่ย 4.57 จำนวนผู้ตอบแบบสอบถาม 37 คน



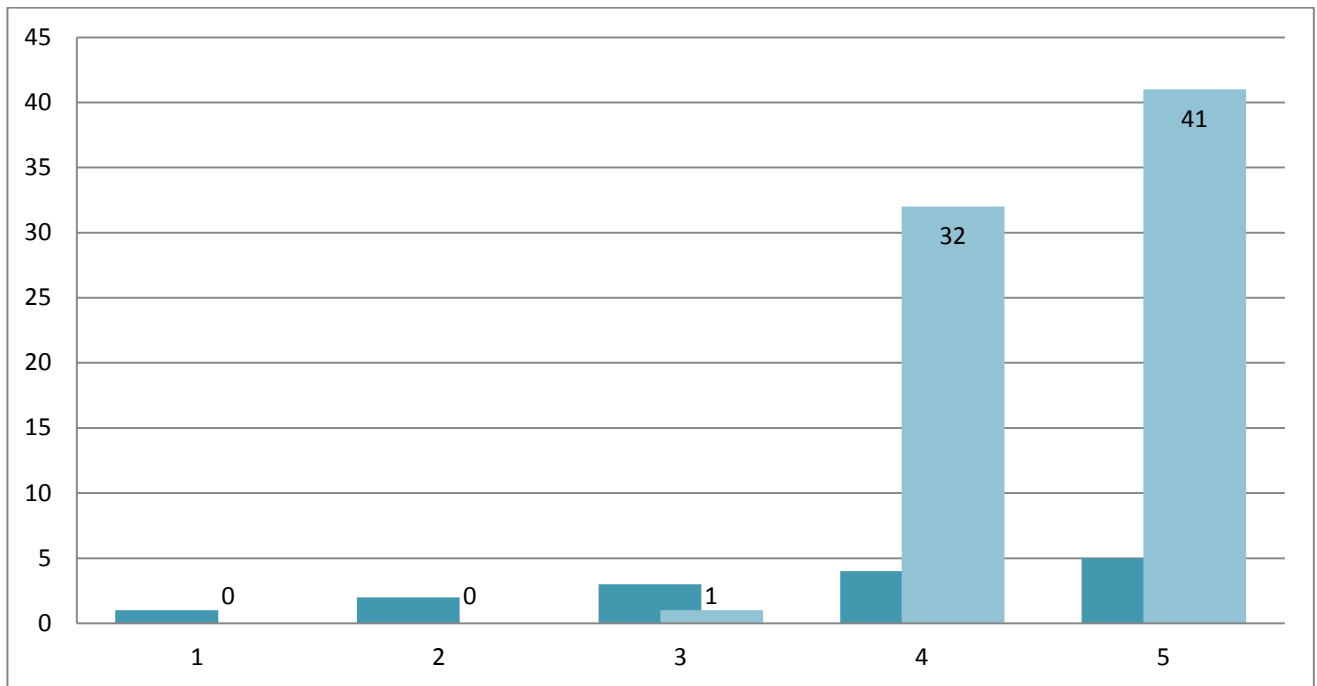
5. สุรศักดิ์ นามนัย ค่าเฉลี่ย 4.71 จำนวนผู้ตอบแบบสอบถาม 41 คน



6. มนตรี เล้าหะชัย ค่าเฉลี่ย 4.38 จำนวนผู้ตอบแบบสอบถาม 39 คน



7. ธนภัทร ลิขิตธรรากุล ค่าเฉลี่ย 4.54 จำนวนผู้ตอบแบบสอบถาม 74 คน





## 5. ข้อเสนอแนะ อื่นๆ

	ข้อเสนอแนะอื่นๆ	จำนวน
1	เปลี่ยน E-lecture เป็นแบบ online เพราะสามารถดูได้ทุกที่ทุกเวลา	14
2	เพิ่มคอมพิวเตอร์	6
3	เพิ่มระยะเวลาในการเปิดห้องสมุด, เปิดบริการ 24 ชั่วโมง	3
4	หูฟังมีปัญหา เช่น เสียงออกข้างเดียว/เสียงไม่ชัด	3
5	เจ้าหน้าที่ใจดี บริการดีมาก	2
6	บริเวณดู E-lecture มีเสียงรบกวนจากภายนอก/ลดเสียงรบกวนรอบข้าง	1
7	ควรปรับปรุงสปีดการดู e-Lecture ให้มีหลายตัวเลือก	1
8	บางวิชาภาพไม่ชัด	1
9	แอร์บางจุดหนาว บางจุดร้อน	1
10	เพิ่มเวลาการดูให้มากขึ้น ในแต่ละครั้ง	1
11	อยากให้มีการแจ้งคิวผ่าน App ให้ทราบ	1
12	เมาส์/อุปกรณ์คอมพิวเตอร์บางเครื่องชำรุด	1
13	ขอบคุณค่ะ ที่มีบริการ e-lecture	1
14	อิสนุก ลูกนั่งสบาย เย็น อิมท้อง นอนหลับ 555	1
	จำนวนผู้ให้ข้อเสนอแนะ	37