



สรุปผลการสำรวจความพึงพอใจของผู้ใช้บริการหน่วยพัสดุ งานคลังและพัสดุ หอสมุดและคลังความรู้มหาวิทยาลัยมหิดล ประจำปีงบประมาณ 2560

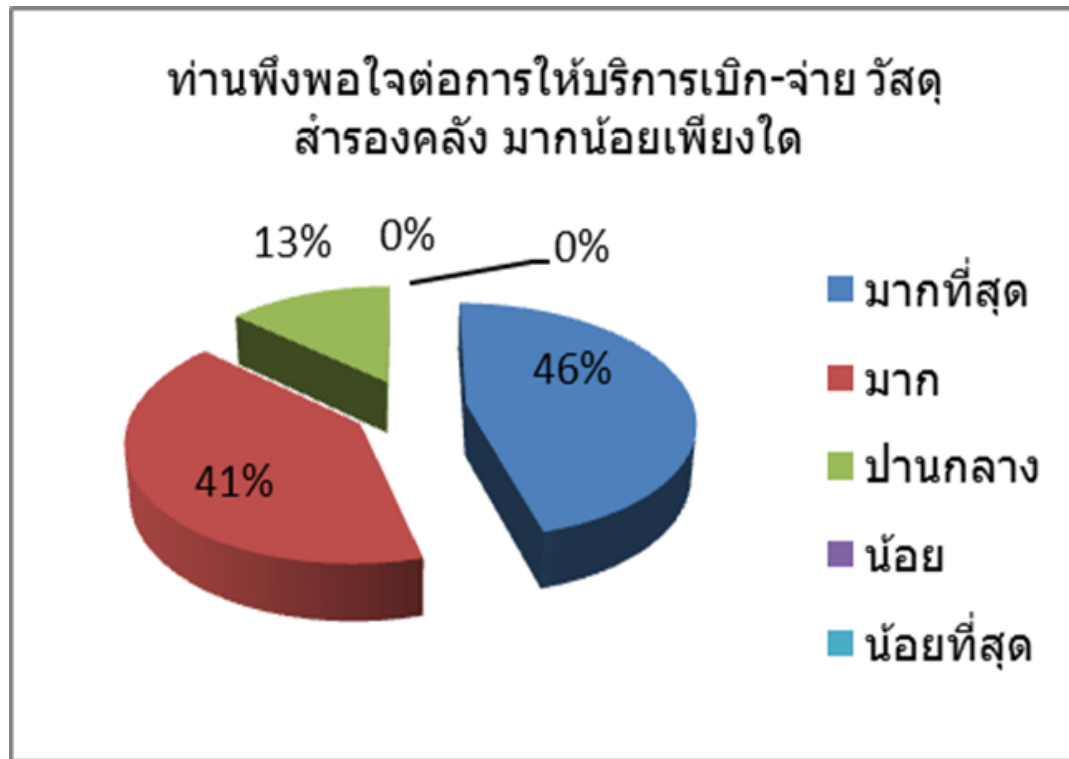
1. ด้านการให้บริการเบิก - จ่าย วัสดุสำรองคลัง	ค่าเฉลี่ย 4.32
2. ด้านการให้คำปรึกษาและแนะนำของเจ้าหน้าที่พัสดุ	ค่าเฉลี่ย 4.25
3. ด้านขั้นตอนการดำเนินงานของหน่วยพัสดุ	ค่าเฉลี่ย 4.24
4. ด้านการจัดหาวัสดุ/ครุภัณฑ์	ค่าเฉลี่ย 4.22
5. ด้านการจำหน่ายครุภัณฑ์ , การแก้ไขปัญหาที่เกิดขึ้น	ค่าเฉลี่ย 4.12
6. ด้านความสะดวกในการตรวจสอบรายการและรหัสวัสดุเพื่อเบิกวัสดุสำรองคลัง	ค่าเฉลี่ย 4.08
7. ด้านการซ่อมแซมและบำรุงรักษาทรัพย์สิน	ค่าเฉลี่ย 4.07
8. ด้านการติดต่อประสานงานหรือรับบริการจากเจ้าหน้าที่	ค่าเฉลี่ย 4.03
9. ด้านความเข้าใจต่อการจัดประเภทของครุภัณฑ์และวัสดุ	ค่าเฉลี่ย 3.86

ผลความพึงพอใจต่อหน่วยพัสดุ = 4.13



ผลการสำรวจความพึงพอใจของผู้ใช้บริการหน่วยพัสดุ งานคลังและพัสดุ หอสมุดและคลังความรู้มหาวิทยาลัยมหิดล ประจำปีงบประมาณ 2560

ด้านความพึงพอใจต่อการให้บริการเบิก - จ่าย วัสดุสำรองคลัง

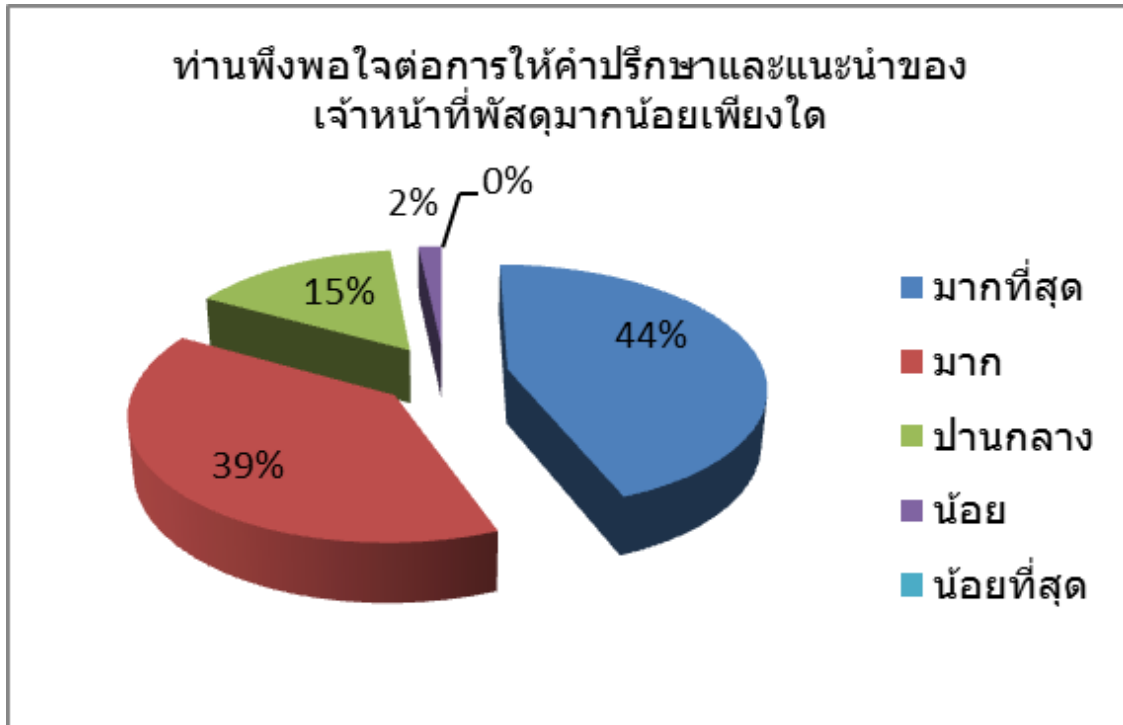


ค่าเฉลี่ย 4.32



ผลการสำรวจความพึงพอใจของผู้ใช้บริการหน่วยพัสดุ งานคลังและพัสดุ หอสมุดและคลังความรู้มหาวิทยาลัยมหิดล ประจำปีงบประมาณ 2560

ด้านการให้คำปรึกษาและแนะนำของเจ้าหน้าที่พัสดุ

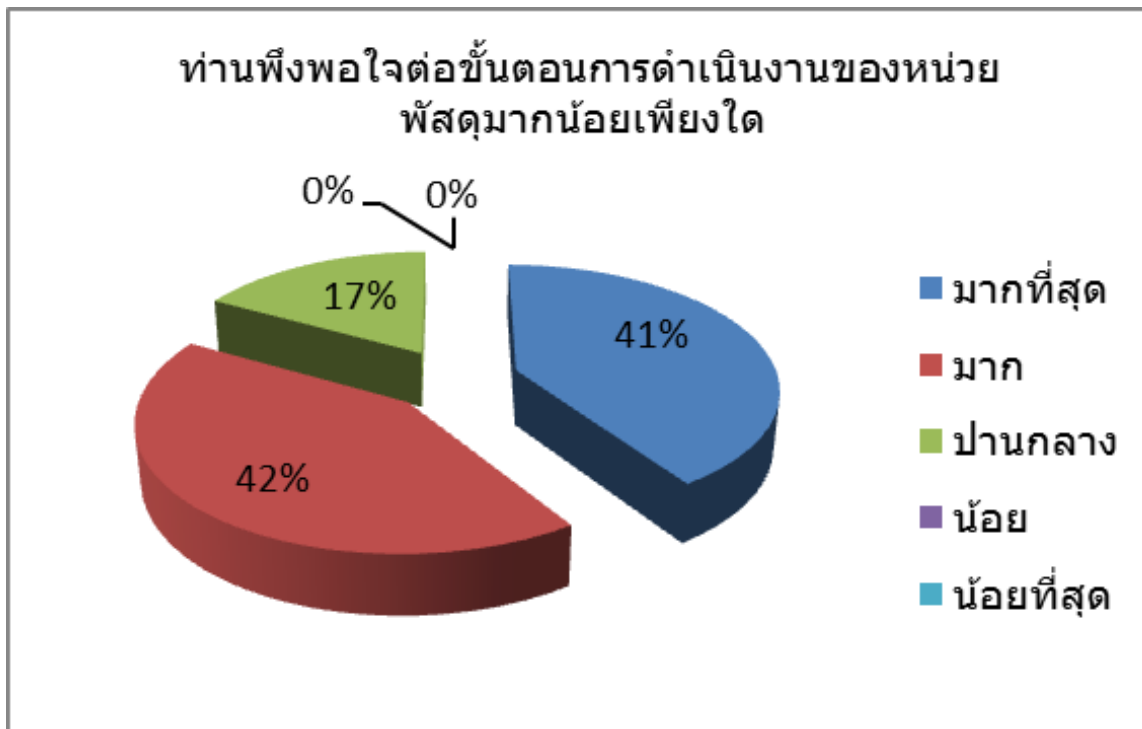


ค่าเฉลี่ย 4.25



ผลการสำรวจความพึงพอใจของผู้ใช้บริการหน่วยพัสดุ งานคลังและพัสดุ หอสมุดและคลังความรู้มหาวิทยาลัยมหิดล ประจำปีงบประมาณ 2560

ด้านขั้นตอนการดำเนินงานของหน่วยพัสดุ

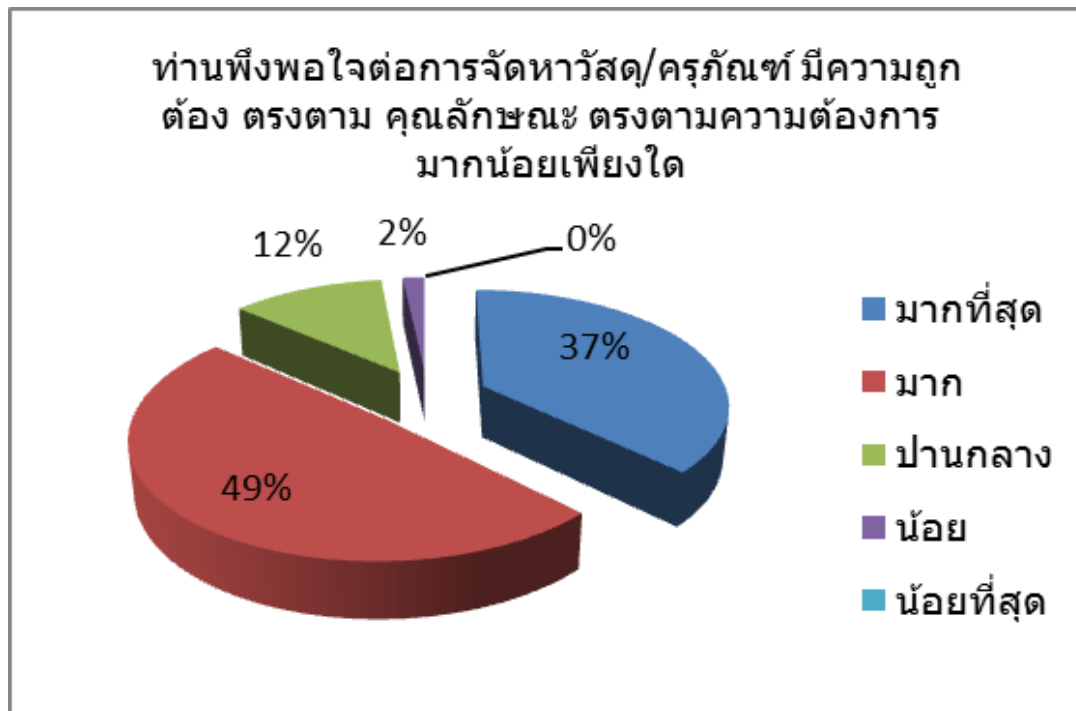


ค่าเฉลี่ย 4.24



ผลการสำรวจความพึงพอใจของผู้ใช้บริการหน่วยพัสดุ งานคลังและพัสดุ หอสมุดและคลังความรู้มหาวิทยาลัยมหิดล ประจำปีงบประมาณ 2560

ด้านการจัดหาวัสดุ/ครุภัณฑ์

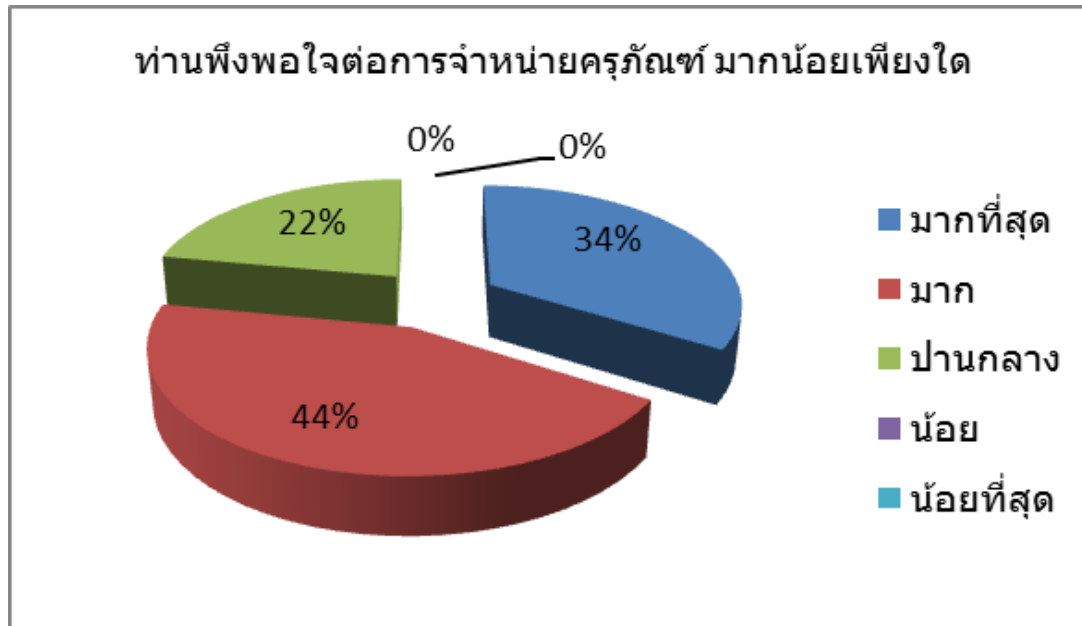


ค่าเฉลี่ย 4.22



ผลการสำรวจความพึงพอใจของผู้ใช้บริการหน่วยพัสดุ งานคลังและพัสดุ หอสมุดและคลังความรู้มหาวิทยาลัยมหิดล ประจำปีงบประมาณ 2560

ด้านการจำหน่ายครุภัณฑ์

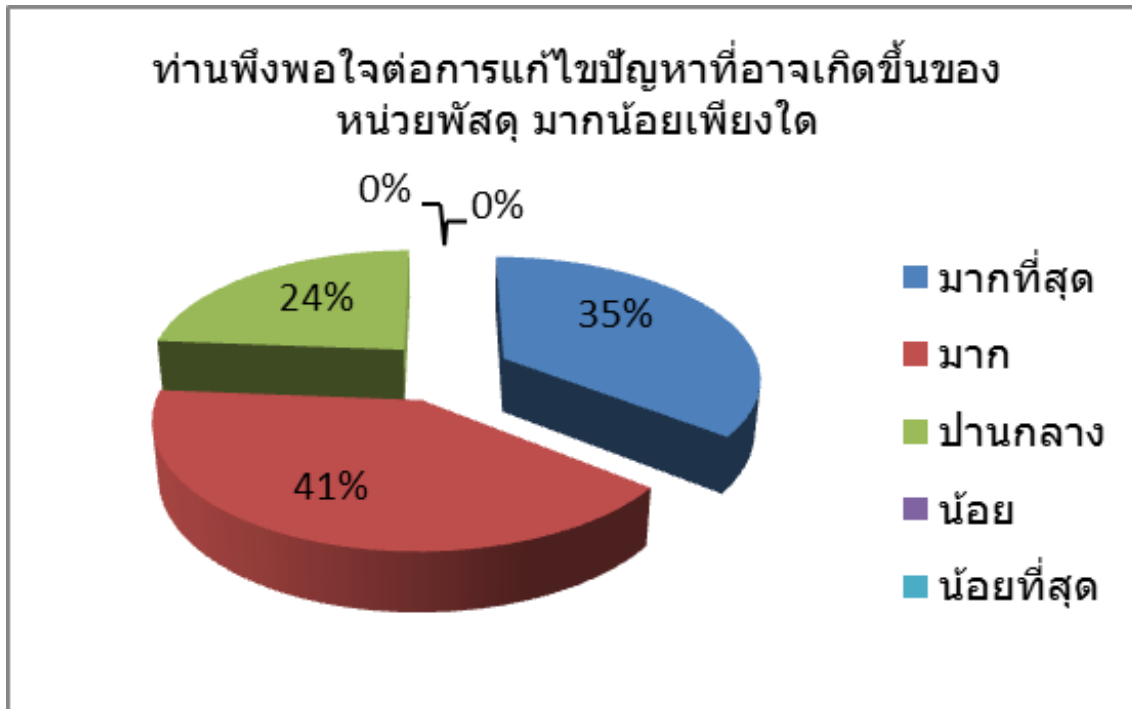


ค่าเฉลี่ย 4.12



ผลการสำรวจความพึงพอใจของผู้ใช้บริการหน่วยพัสดุ งานคลังและพัสดุ หอสมุดและคลังความรู้มหาวิทยาลัยมหิดล ประจำปีงบประมาณ 2560

ด้านการแก้ไขปัญหาของหน่วยพัสดุ

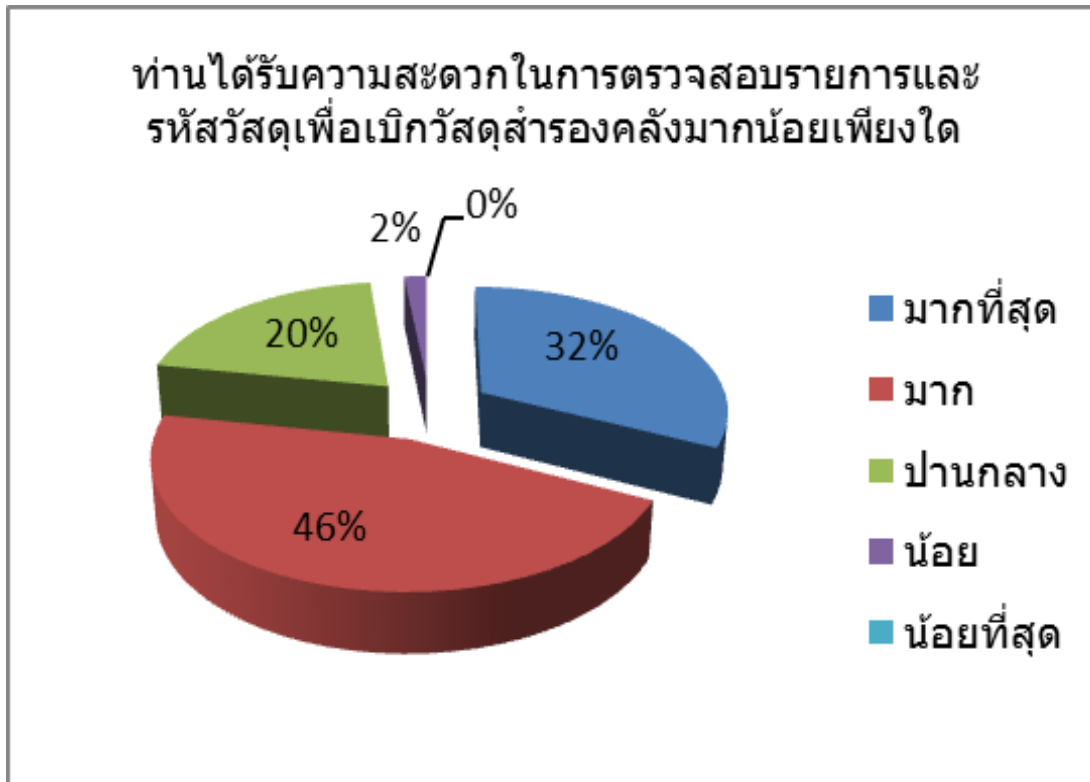


ค่าเฉลี่ย 4.12



ผลการสำรวจความพึงพอใจของผู้ใช้บริการหน่วยพัสดุ งานคลังและพัสดุ หอสมุดและคลังความรู้มหาวิทยาลัยมหิดล ประจำปีงบประมาณ 2560

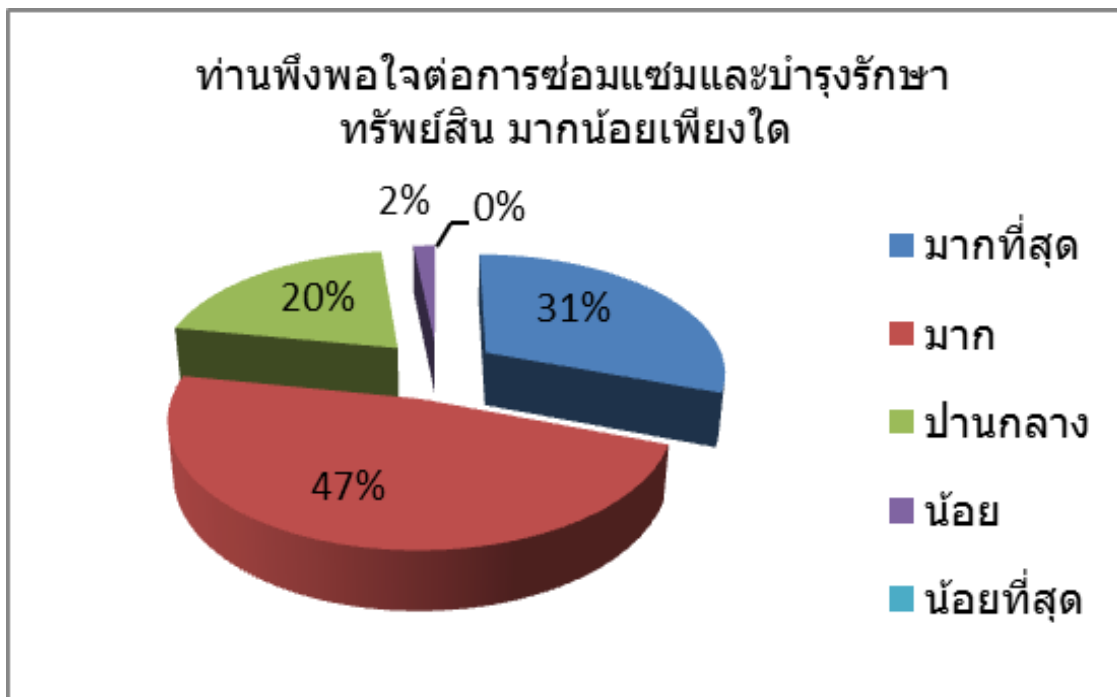
ด้านความสะดวกในการตรวจสอบรายการและรหัสวัสดุเพื่อเบิกวัสดุสำรองคลัง



ค่าเฉลี่ย 4.08

ผลการสำรวจความพึงพอใจของผู้ใช้บริการหน่วยพัสดุ งานคลังและพัสดุ หอสมุดและคลังความรู้มหาวิทยาลัยมหิดล ประจำปีงบประมาณ 2560

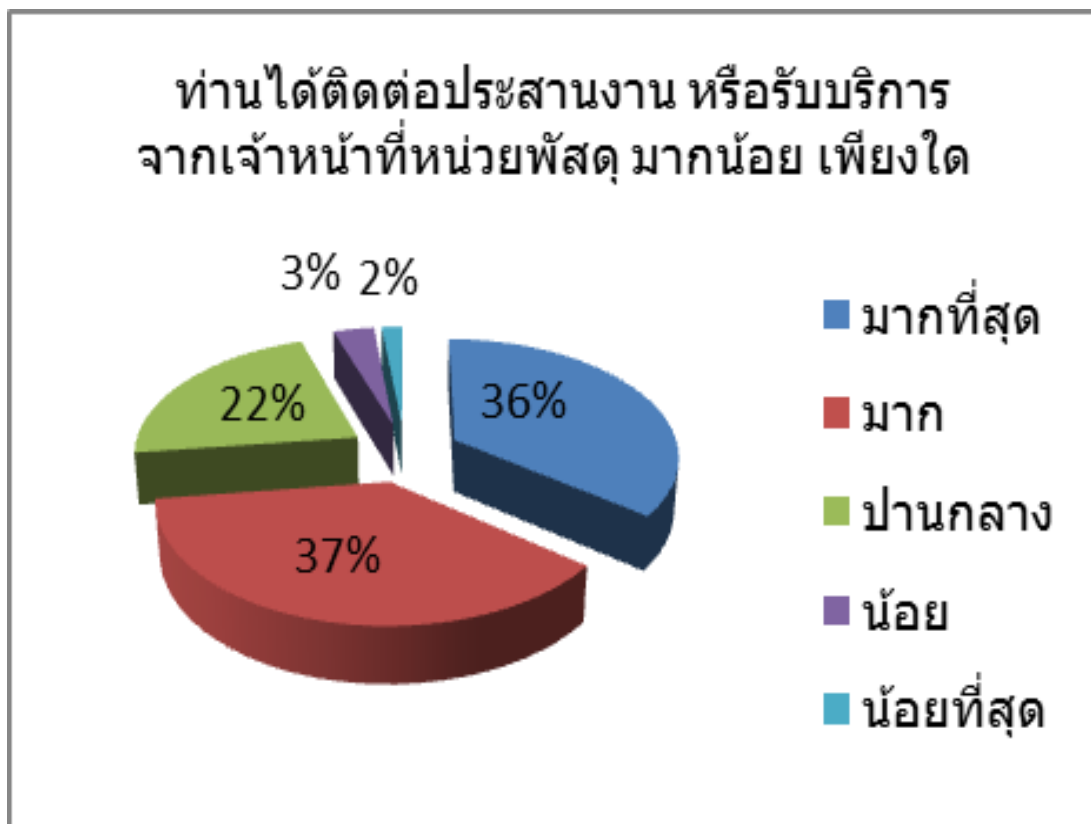
ด้านการซ่อมแซมและบำรุงรักษาทรัพย์สิน



ค่าเฉลี่ย 4.07

ผลการสำรวจความพึงพอใจของผู้ใช้บริการหน่วยพัสดุ งานคลังและพัสดุ หอสมุดและคลังความรู้มหาวิทยาลัยมหิดล ประจำปีงบประมาณ 2560

ด้านการติดต่อ - ประสานงาน

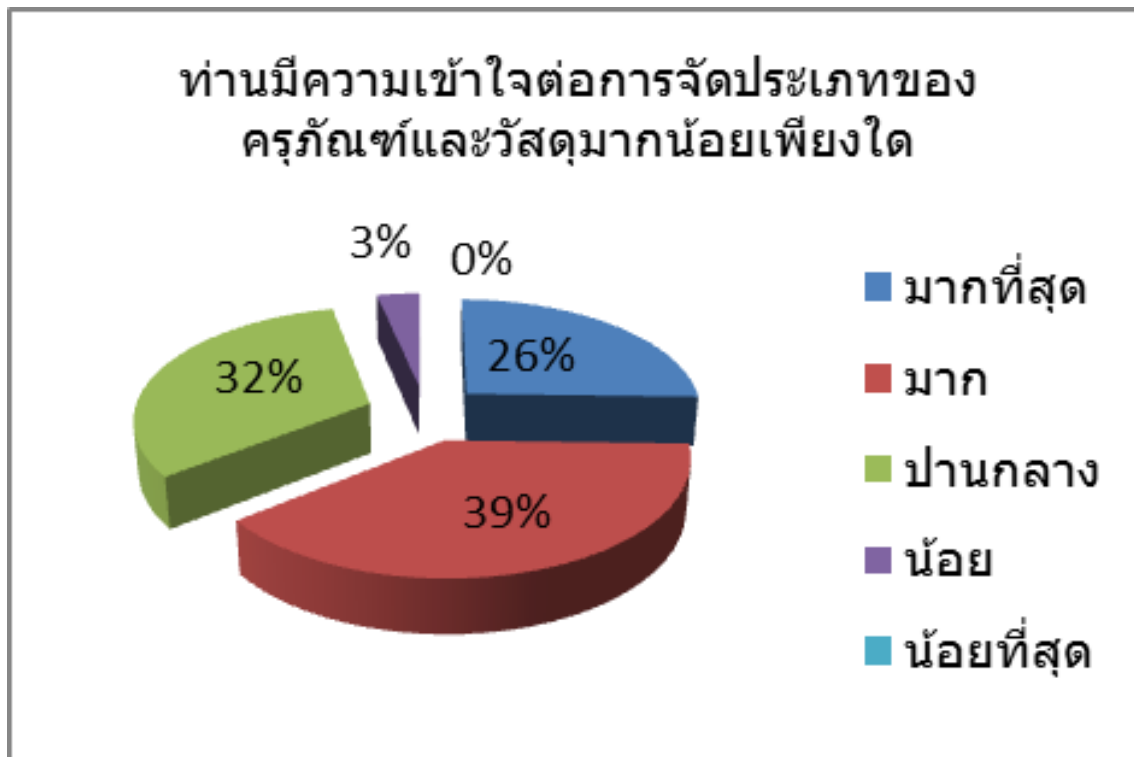


ค่าเฉลี่ย
4.03



ผลการสำรวจความพึงพอใจของผู้ใช้บริการหน่วยพัสดุ งานคลังและพัสดุ หอสมุดและคลังความรู้มหาวิทยาลัยมหิดล ประจำปีงบประมาณ 2560

ด้านความเข้าใจต่อการจัดประเภทของครุภัณฑ์และวัสดุ



ค่าเฉลี่ย
3.86