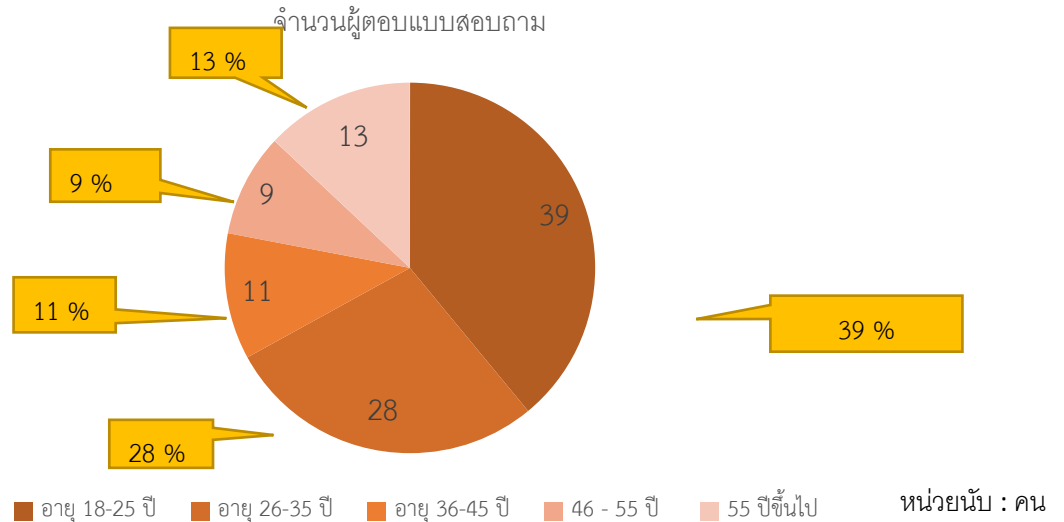


รายงานผลแบบสำรวจความพึงพอใจของผู้ใช้บริการเว็บไซต์คลังความรู้ของมหาวิทยาลัยมหิดล

การสำรวจความพึงพอใจของผู้ใช้บริการเว็บไซต์คลังความรู้ของมหาวิทยาลัยมหิดล (Web Portal) ใช้วิธีการตอบแบบสอบถามออนไลน์ (Google Form) โดยกำหนดกลุ่มเป้าหมาย คือ ผู้เข้าใช้บริการเว็บไซต์คลังความรู้ของมหาวิทยาลัยมหิดล (Web Portal) โดยมีผู้ตอบแบบสอบถาม จำนวน 100 คน สรุปผลได้ดังนี้

❖ ส่วนที่ 1 ข้อมูลทั่วไปของผู้ตอบแบบสอบถาม

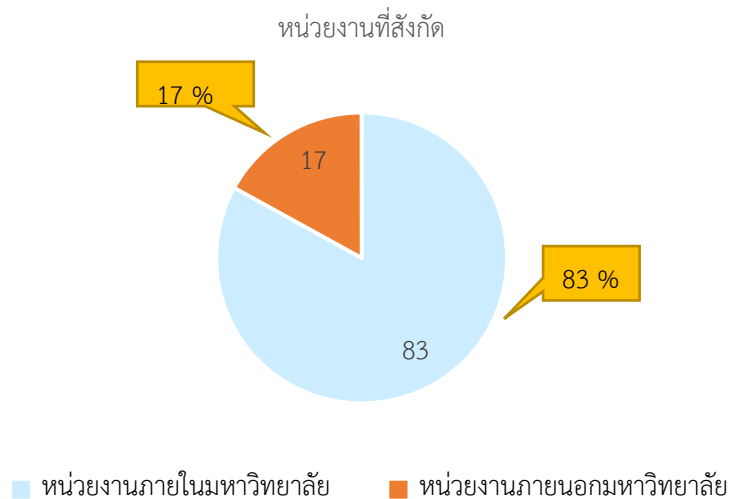
1. อายุ



อภิปรายผล มีผู้ตอบแบบสอบถาม จำนวน 100 คน สรุปได้ดังนี้

1. ผู้ตอบแบบสอบถามส่วนใหญ่มีอายุ 18- 25 ปี จำนวน 39 คน คิดเป็นร้อยละ 39
2. รองลงมา อายุ 26 - 35 ปี จำนวน 28 คน คิดเป็นร้อยละ 28
3. รองลงมา อายุ 55 ปีขึ้นไป จำนวน 13 คน คิดเป็นร้อยละ 13
4. รองลงมา อายุ 36 - 45 ปีขึ้นไป จำนวน 11 คน คิดเป็นร้อยละ 11
5. ลำดับสุดท้ายอายุ 46 - 55 ปี จำนวน 9 คน คิดเป็นร้อยละ 9

2. หน่วยงานที่ท่านสังกัด

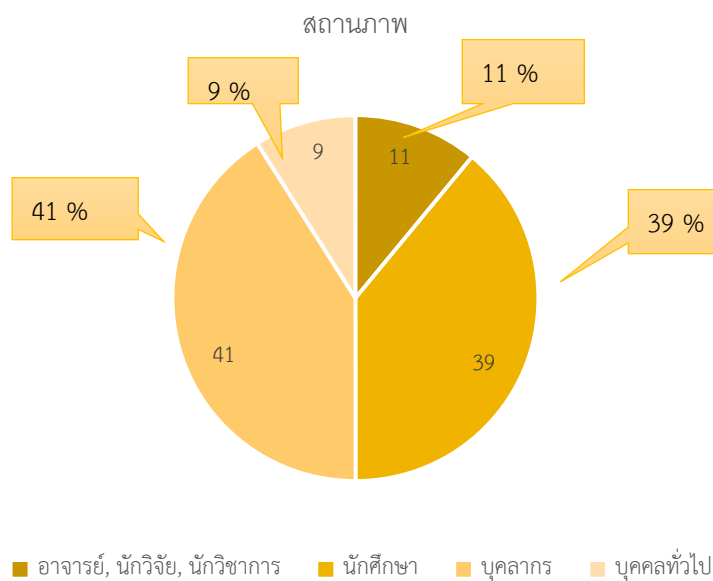


หน่วยนับ : คน

อภิปรายผล มีผู้ตอบแบบสอบถาม จำนวน 100 คน สรุปได้ดังนี้

1. ผู้ตอบแบบสอบถามสังกัดหน่วยงานภายในมหาวิทยาลัยมหิดล จำนวน 83 คน คิดเป็นร้อยละ 83
2. ผู้ตอบแบบสอบถามสังกัดหน่วยงานนอกมหาวิทยาลัยมหิดล จำนวน 17 คน คิดเป็นร้อยละ 17

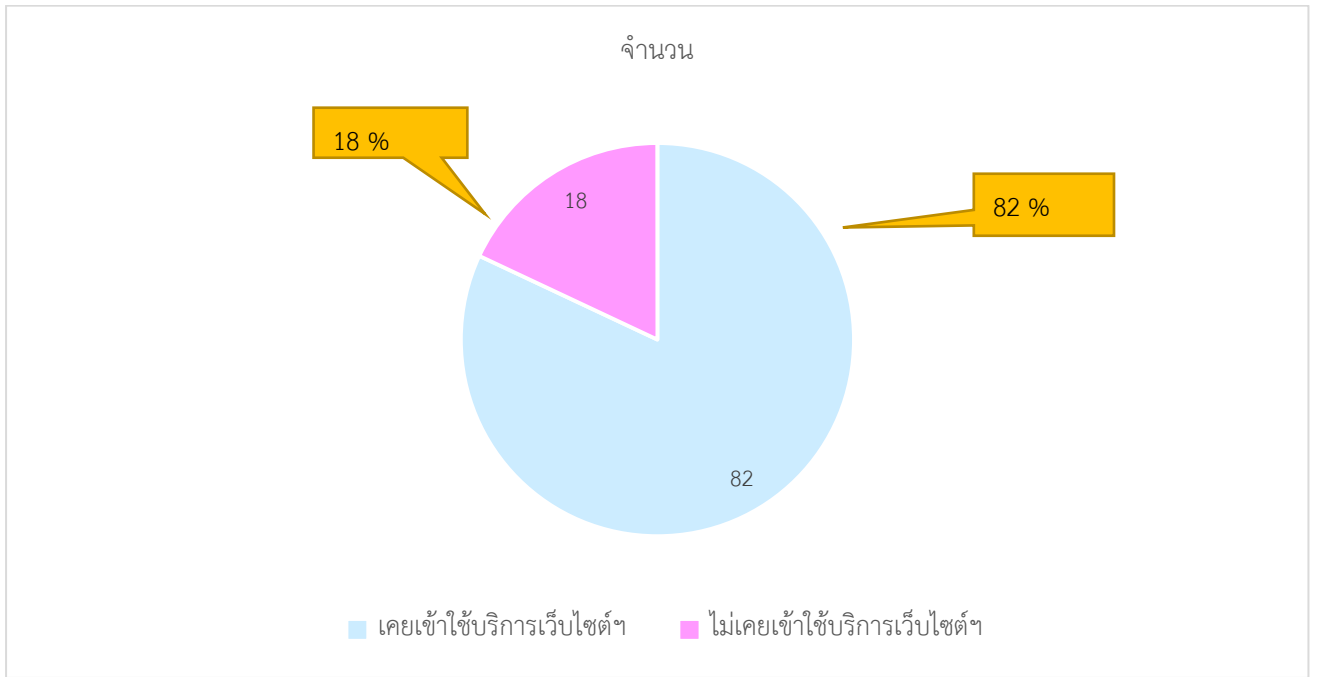
3. สถานภาพ



อภิปรายผล มีผู้ตอบแบบสอบถาม จำนวน 100 คน สรุปได้ดังนี้

1. ผู้ตอบแบบสอบถามส่วนใหญ่มีสถานภาพนักศึกษา จำนวน 39 คน คิดเป็นร้อยละ 39
2. รองลงมา มีสถานภาพบุคลากร จำนวน 41 คน คิดเป็นร้อยละ 41
3. รองลงมา มีสถานภาพอาจารย์, นักวิจัย, นักวิชาการ จำนวน 11 คน คิดเป็นร้อยละ 11
4. ลำดับสุดท้ายมีสถานภาพบุคคลทั่วไป จำนวน 9 คน คิดเป็นร้อยละ 9

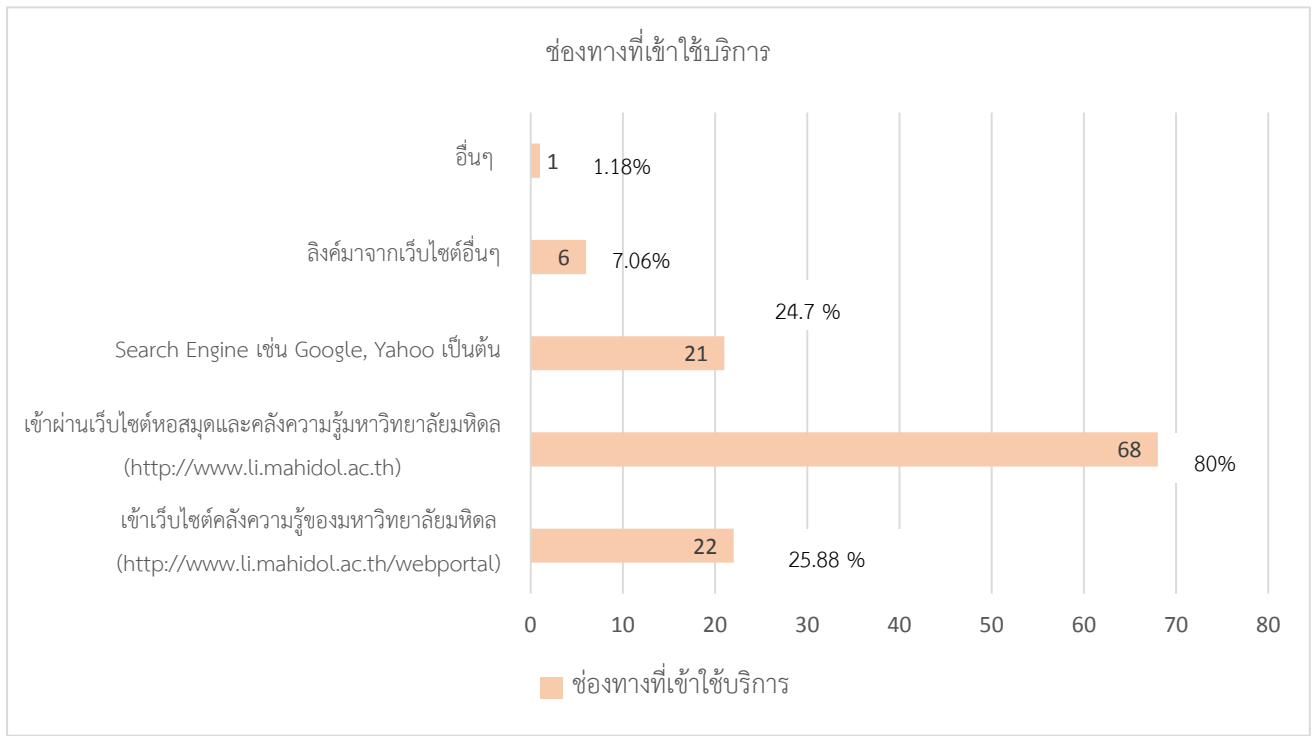
4. ท่านเคยเข้าใช้บริการเว็บไซต์คลังความรู้ของมหาวิทยาลัยมหิดลหรือไม่



อภิปรายผล มีผู้ตอบแบบสอบถาม จำนวน 100 คน สรุปได้ดังนี้

1. ผู้ตอบแบบสอบถามส่วนใหญ่เคยเข้าใช้บริการเว็บไซต์คลังความรู้ของมหาวิทยาลัยมหิดล (Web Portal) จำนวน 82 คน คิดเป็นร้อยละ 82
2. รองลงมาไม่เคยเข้าใช้บริการเว็บไซต์คลังความรู้ของมหาวิทยาลัยมหิดล (Web Portal) จำนวน 18 คน คิดเป็นร้อยละ 18

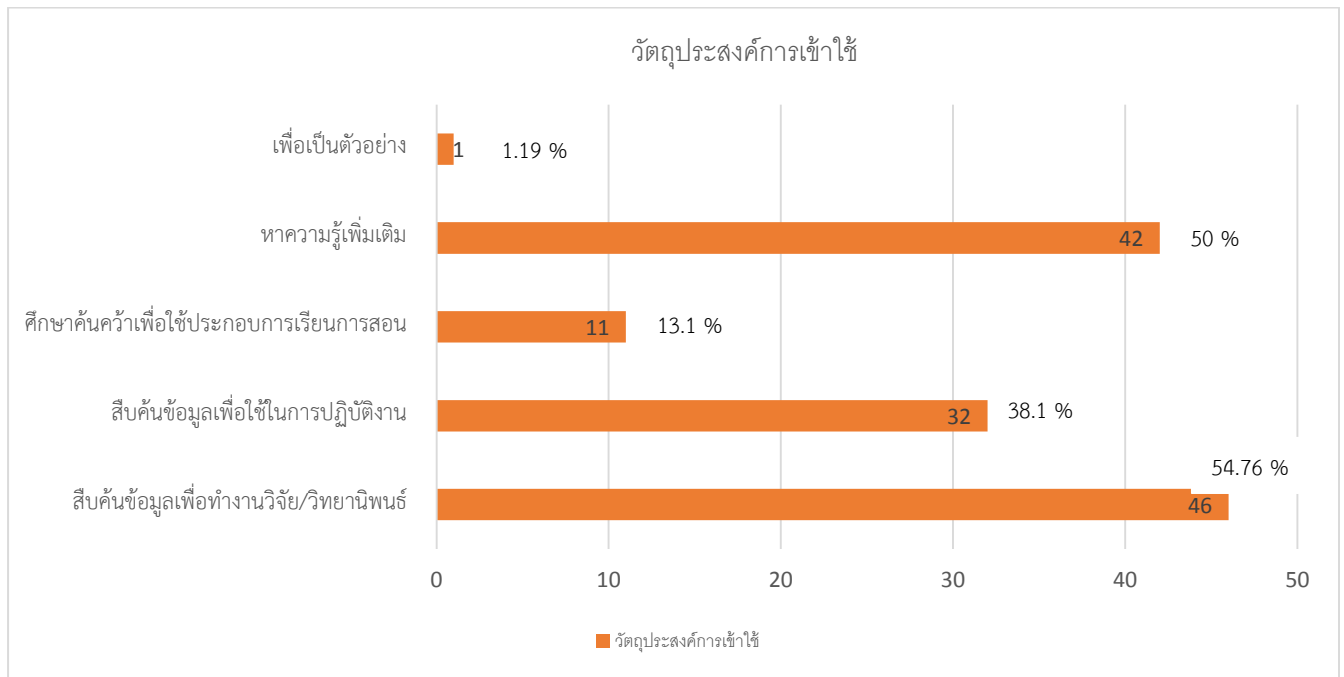
5. ช่องทางที่ท่านเข้าใช้บริการเว็บไซต์คลังความรู้ของมหาวิทยาลัยมหิดล (ตอบได้มากกว่า 1 ข้อ)



อภิปรายผล มีผู้ตอบแบบสอบถาม จำนวน 85 คน สรุปได้ดังนี้

1. ผู้ตอบแบบสอบถามส่วนใหญ่เข้าใช้บริการผ่านช่องทางที่ผู้ตอบแบบสอบถามเข้าใช้บริการผ่านเว็บไซต์คลังความรู้ของมหาวิทยาลัยมหิดล (Web Portal) ทางช่องทางเว็บไซต์หอสมุดและคลังความรู้มหาวิทยาลัยมหิดล (<http://www.li.mahidol.ac.th>) จำนวน 68 คน คิดเป็นร้อยละ 80
2. รองลงมาเข้าใช้บริการผ่านเว็บไซต์คลังความรู้ของมหาวิทยาลัยมหิดล (<http://www.li.mahidol.ac.th/Web Portal>) จำนวน 22 คน คิดเป็นร้อยละ 25.88
3. รองลงมา Search Engine เช่น Google, Yahoo เป็นต้น จำนวน 21 คน คิดเป็นร้อยละ 24.7
4. รองลงมาลิงค์จากเว็บไซต์อื่นๆ จำนวน 6 คน คิดเป็นร้อยละ 7.06
5. ลำดับสุดท้าย ช่องทางอื่นๆที่เข้าใช้บริการได้แก่ E-mail การประชาสัมพันธ์จากงานเผยแพร่ฯ จำนวน 1 คน คิดเป็นร้อยละ 1.18

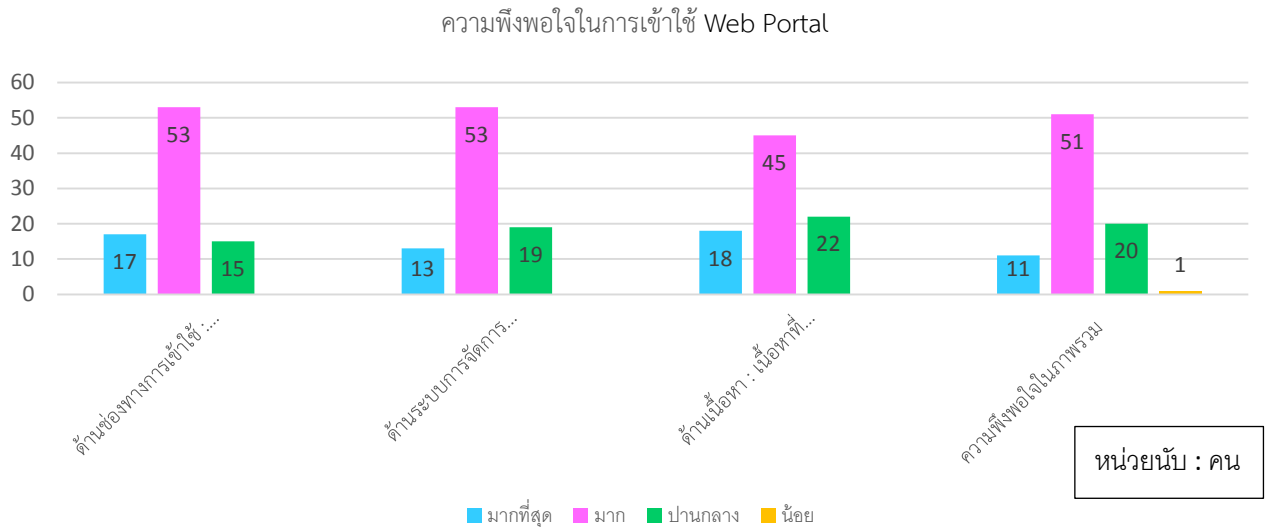
6. วัตถุประสงค์ในการเข้าใช้บริการเว็บไซต์คลังความรู้ของมหาวิทยาลัยมหิดล (ตอบได้มากกว่า 1 ข้อ)



อภิปรายผล มีผู้ตอบแบบสอบถาม จำนวน 84 คน สรุปได้ดังนี้

1. ผู้ตอบแบบสอบถามส่วนใหญ่มีวัตถุประสงค์ในการเข้าใช้บริการเว็บไซต์คลังความรู้ของมหาวิทยาลัยมหิดล (Web Portal) ในการสืบค้นข้อมูลเพื่อทำงานวิจัย / วิทยานิพนธ์ จำนวน 46 คน คิดเป็นร้อยละ 54.76
2. รองลงมาเข้าใช้บริการเว็บไซต์คลังความรู้ของมหาวิทยาลัยมหิดล (Web Portal) ในการหาความรู้เพิ่มเติม จำนวน 42 คน คิดเป็นร้อยละ 50
3. รองลงมาเข้าใช้บริการเว็บไซต์คลังความรู้ของมหาวิทยาลัยมหิดล (Web Portal) ในการสืบค้นข้อมูลเพื่อใช้ในการปฏิบัติงาน จำนวน 32 คน จำนวน 38.1
4. รองลงมาเข้าใช้บริการเว็บไซต์คลังความรู้ของมหาวิทยาลัยมหิดล (Web Portal) ในการศึกษาค้นคว้าเพื่อใช้ประกอบการเรียนการสอนจำนวน 11 คน คิดเป็นร้อยละ 13.1
5. ลำดับสุดท้ายเข้าใช้บริการเว็บไซต์คลังความรู้ของมหาวิทยาลัยมหิดล (Web Portal) ในการเป็นตัวอย่าง จำนวน 1 คน คิดเป็นร้อยละ 1.19

❖ ส่วนที่ 2 ความพึงพอใจในการเข้าใช้เว็บไซต์คลังความรู้ของมหาวิทยาลัยมหิดล



อภิปรายผล มีผู้ตอบแบบสอบถาม จำนวน 85 คน สรุปได้ดังนี้

เกณฑ์แปลความหมายค่าเฉลี่ยความพึงพอใจ (ใช้เกณฑ์มาตรฐานส่วนประมาณค่า 5 ระดับ ของ Likert scale)

ค่าเฉลี่ย	ความหมาย
4.50 – 5.00	มากที่สุด
3.50 – 4.59	มาก
2.50 – 3.59	ปานกลาง
1.50 – 2.59	น้อย
1.00 – 1.59	น้อยที่สุด

1. ด้านช่องทางการเข้าใช้

การเข้าใช้เว็บไซต์คลังความรู้ของมหาวิทยาลัยมหิดล (Web Portal) ด้านช่องทางการเข้าใช้ : เว็บไซต์สามารถรองรับการใช้งานผ่านอุปกรณ์อิเล็กทรอนิกส์ต่างๆ ได้อย่างเหมาะสม เช่น PC, Tablet, Laptop, มือถือ เป็นต้น ความพึงพอใจในภาพรวมอยู่ในระดับมาก โดยมีผู้ตอบแบบสอบถามจำนวน 53 คน รองลงมา มีความพึงพอใจในระดับมากที่สุด จำนวน 17 คน และลำดับสุดท้ายมีความพึงพอใจในระดับปานกลาง จำนวน 15 คน

สรุปภาพรวมผลการสำรวจความพึงพอใจด้านช่องทางการเข้าใช้เว็บไซต์คลังความรู้ของมหาวิทยาลัยมหิดล (Web portal) โดยรวมมีค่าเฉลี่ย 4.02 มีความพึงพอใจอยู่ในระดับมาก

2. ด้านระบบการจัดการเว็บไซต์

การเข้าใช้เว็บไซต์คลังความรู้ของมหาวิทยาลัยมหิดล (Web Portal) ด้านระบบการจัดการเว็บไซต์ : รูปแบบการจัดกลุ่มข้อมูลการนำเสนอ รูปแบบการสืบค้น มีความเหมาะสมและใช้งานได้สะดวก ความพึงพอใจในภาพรวมอยู่ในระดับมาก โดยผู้ตอบแบบสอบถามจำนวน 53 คน รองลงมา มีความพึงพอใจระดับปานกลาง จำนวน 19 คน และลำดับสุดท้ายมีความพึงพอใจในระดับมากที่สุด จำนวน 13 คน

สรุปภาพรวมผลการสำรวจความพึงพอใจด้านระบบการจัดการเว็บไซต์ : รูปแบบการจัดกลุ่มข้อมูลการนำเสนอ รูปแบบการสืบค้น มีความเหมาะสมและใช้งานได้สะดวก โดยรวมมีค่าเฉลี่ย 3.93 มีความพึงพอใจอยู่ในระดับมาก

3. ด้านเนื้อหา

การเข้าใช้เว็บไซต์คลังความรู้ของมหาวิทยาลัยมหิดล (Web Portal) ด้านเนื้อหา : เนื้อหาที่เผยแพร่มีความหลากหลาย และเป็นประโยชน์ต่อผู้ใช้บริการ ความพึงพอใจในภาพรวมอยู่ในระดับมาก โดยผู้ตอบแบบสอบถามจำนวน 45 คน รองลงมา มีความพึงพอใจระดับปานกลางจำนวน 22 คน และลำดับสุดท้ายมีความพึงพอใจในระดับมากที่สุด จำนวน 18 คน

สรุปภาพรวมผลการสำรวจความพึงพอใจด้านเนื้อหา : เนื้อหาที่เผยแพร่มีความหลากหลาย และเป็นประโยชน์ต่อผู้ใช้บริการ โดยรวมมีค่าเฉลี่ย 3.95 อยู่ในระดับมาก

4. ความพึงพอใจในภาพรวม

การเข้าใช้เว็บไซต์คลังความรู้ของมหาวิทยาลัยมหิดล (Web Portal) ความพึงพอใจในภาพรวมอยู่ในระดับมาก โดยผู้ตอบแบบสอบถามจำนวน 51 คน รองลงมา มีความพึงพอใจระดับปานกลาง จำนวน 20 คน รองลงมา มีความพึงพอใจระดับมากที่สุดจำนวน 11 คน และลำดับสุดท้ายมีความพึงพอใจในระดับน้อย 1 คน

สรุปภาพรวมผลการสำรวจความพึงพอใจในภาพรวม โดยรวมมีค่าเฉลี่ย 3.86 ผลสำรวจอยู่ในระดับมาก

ตารางสรุปความพึงพอใจในการเข้าใช้เว็บไซต์คลังความรู้ของมหาวิทยาลัยมหิดล

ลำดับ	ความพึงพอใจในการเข้าใช้เว็บไซต์คลังความรู้ของมหาวิทยาลัยมหิดล (Web Portal)	จำนวนคน	ค่าเฉลี่ย	ความพึงพอใจ
1.	ด้านช่องทางการเข้าใช้	85	4.02	ระดับมาก
2.	ด้านระบบการจัดการเว็บไซต์	85	3.93	ระดับมาก
3.	ด้านเนื้อหา	85	3.95	ระดับมาก
4.	ความพึงพอใจในภาพรวม	83	3.86	ระดับมาก

❖ ส่วนที่ 3 ข้อเสนอแนะ

1. ท่านคิดว่าเว็บไซต์คลังความรู้ของมหาวิทยาลัยมหิดล มีประโยชน์หรือไม่ อย่างไร

- มีประโยชน์มาก ไม่ต้องไปเสียเวลาค้นหาข้อมูลแต่ละแห่งเพราะรวมไว้ที่นี่ทีเดียว
- ลองเข้าไปดูก็ดีครับไม่ต้องไปหาข้อมูลหลายที่
- มีประโยชน์ สามารถเชื่อมโยงข้อมูลวิชาการได้ทุกหน่วยงานในมหิดล
- มีข้อมูลที่หลากหลายและภาพชัดเจน
- ได้ความรู้มากมาย
- เป็นประโยชน์อย่างมาก
- มีประโยชน์ ทำให้รู้ว่าหน่วยงานไหนมีข้อมูลอะไรบ้าง
- มีประโยชน์มากค่ะ สามารถเป็นแหล่งเรียนรู้ได้ดีทีเดียว
- มีประโยชน์มาก
- มีประโยชน์มากสำหรับผู้ทำผลงาน
- มีประโยชน์ แต่น่าจะมีการแบ่งตามหัวข้อผลงานที่ตีพิมพ์ มากกว่าแบ่งเป็นคณะ
- น่าสนใจ แต่ข้อมูลยังไม่ครอบคลุม
- มีประโยชน์มากๆ
- มีประโยชน์ ค้นหาคำความรู้ได้
- มีประโยชน์ เพราะเป็นที่จัดเก็บข้อมูลที่มีรูปแบบหลากหลาย เป็นแหล่งรวบรวมเผยแพร่องค์ความรู้ที่บุคลากรของสถาบันสร้างสรรค์ขึ้น แสดงให้เห็นถึงผลผลิตทางปัญญาของบุคลากรในองค์กรนั้นๆ เป็นอย่างดี
- เนื้อหาน่าจะเป็นประโยชน์มากพอสมควร แต่การประชาสัมพันธ์ค่อนข้างน้อยคนส่วนใหญ่ยังไม่รู้จัก จึงยังไม่เห็นคุณค่า
- มีประโยชน์มากสามารถใช้สืบค้นข้อมูลเกี่ยวกับผลงานวิจัยของบุคลากรมหาวิทยาลัยมหิดลได้
- มีประโยชน์ในการค้นหาข้อมูลและเผยแพร่ข้อมูล
- ไม่เคยเข้าไปใช้ แต่คิดว่าก็น่าจะมีประโยชน์สำหรับผู้สนใจศึกษาค้นคว้าหาข้อมูล
- มีประโยชน์ในการเผยแพร่ความรู้ และสามารถดูตัวอย่างผลงานที่ผ่านแล้ว
- มี เพราะสามารถใช้ค้นหาคำความรู้อื่น ๆ ได้

2. ข้อเสนอแนะอื่นๆ

- ประชาสัมพันธ์มากๆ หน่อย
- การเข้าถึงข้อมูลง่าย
- อยากให้มีเนื้อหาครอบคลุมการเรียนการสอนในเบื้องต้นของนักศึกษา เช่น ฟิสิกส์ เคมี ชีวะ คณิตศาสตร์

- ควรเพิ่มเนื้อหา และจัดประเภทให้เพิ่มขึ้น
- หน้าเว็บที่ใช้งานบน mobile device ยังคงใช้งานยาก ,ไม่มีการ search ให้ใช้งาน ช่องค้นหาที่มีไม่สามารถทำอะไรได้เลยใช้งานไม่ได้, link ภายในเว็บหลายส่วนเป็นลิงค์ตาย เปิดไม่ได้
- ช่องสืบค้น ยัง search หาไม่ได้ แบบที่ต้องการ เช่น Search คำว่าพิษ ฐานพิษก็ไม่ขึ้น แต่ก็ทำได้ดีมากแล้ว น่าสนใจมากค่ะ เป็นกำลังใจให้นะค่ะ
- ควรเพิ่มการประชาสัมพันธ์ให้กว้างขวาง และชี้ให้เห็นประโยชน์ในการนำข้อมูลไปใช้
- ช่องทางการเข้าใช้ยังไม่สะดวก มีขั้นตอนเยอะเกินไป
- อยากให้เข้าถึงได้ง่าย ตอนนี้เว็บเข้าไม่ได้เลย เลยไม่ได้อ่าน

***หมายเหตุ** เนื่องจากวันที่ 20-21 สิงหาคม 2561 เกิดปัญหาหน้า Home page ไม่โชว์หน้าเว็บไซต์ เนื่องจากตัวโปรแกรมเกิดการอัพเดทเวอร์ชันอัตโนมัติ แต่ได้แก้ไขในการประสานงานกับฝ่ายเทคโนโลยีสารสนเทศและขอความอนุเคราะห์ตั้งค่าใหม่เรียบร้อยแล้ว

รูปภาพประกอบการติดบอร์ดประชาสัมพันธ์คลังความรู้ของมหาวิทยาลัยมหิดล (Web Portal)

การนำ QR code ติดบอร์ดประชาสัมพันธ์ช่องทางการเข้าใช้ Web Portal และประชาสัมพันธ์การตอบแบบสำรวจความพึงพอใจ Web Portal ตามบอร์ดทางเดินตึกบรรยาย L1 และ L2

