

ช่องทางการร้องเรียนและ แจ้งเบาะแสการทุจริต

หอสมุดและคลังความรู้ มหาวิทยาลัยมหิดล



ติดต่อด้วยตนเอง

- สำนักงานผู้อำนวยการ
หอสมุดและคลังความรู้ มหาวิทยาลัยมหิดล
25/25 หมู่ 5 ถนนพหลโยธินสาย 4 ตำบลศาลายา
อำเภอพุทธมณฑล จังหวัดนครปฐม 73170



ทางโทรศัพท์/โทรสาร

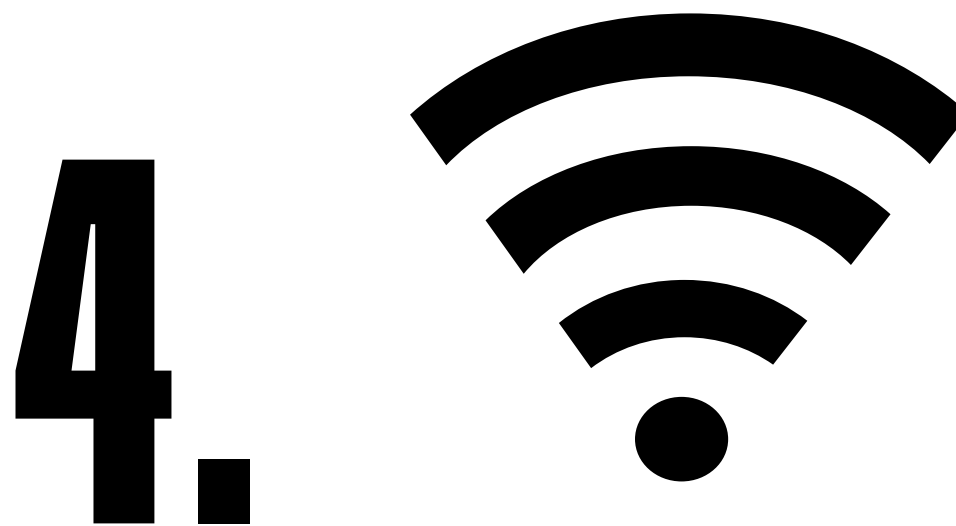
- สำนักงานผู้อำนวยการ โทร. 0-2441-9581
- โทรสาร 0-2441-9580



ทางไปรษณีย์ และ E-mail

- หอสมุดและคลังความรู้ มหาวิทยาลัยมหิดล
25/25 หมู่ 5 ถนนพหลโยธินสาย 4 ตำบลศาลายา
อำเภอพุทธมณฑล จังหวัดนครปฐม 73170

- E-Mail : liwww@mahidol.ac.th



ผ่านช่องทางออนไลน์อื่นๆ

- FACEBOOK
<https://www.facebook.com/MahidolLibrary>