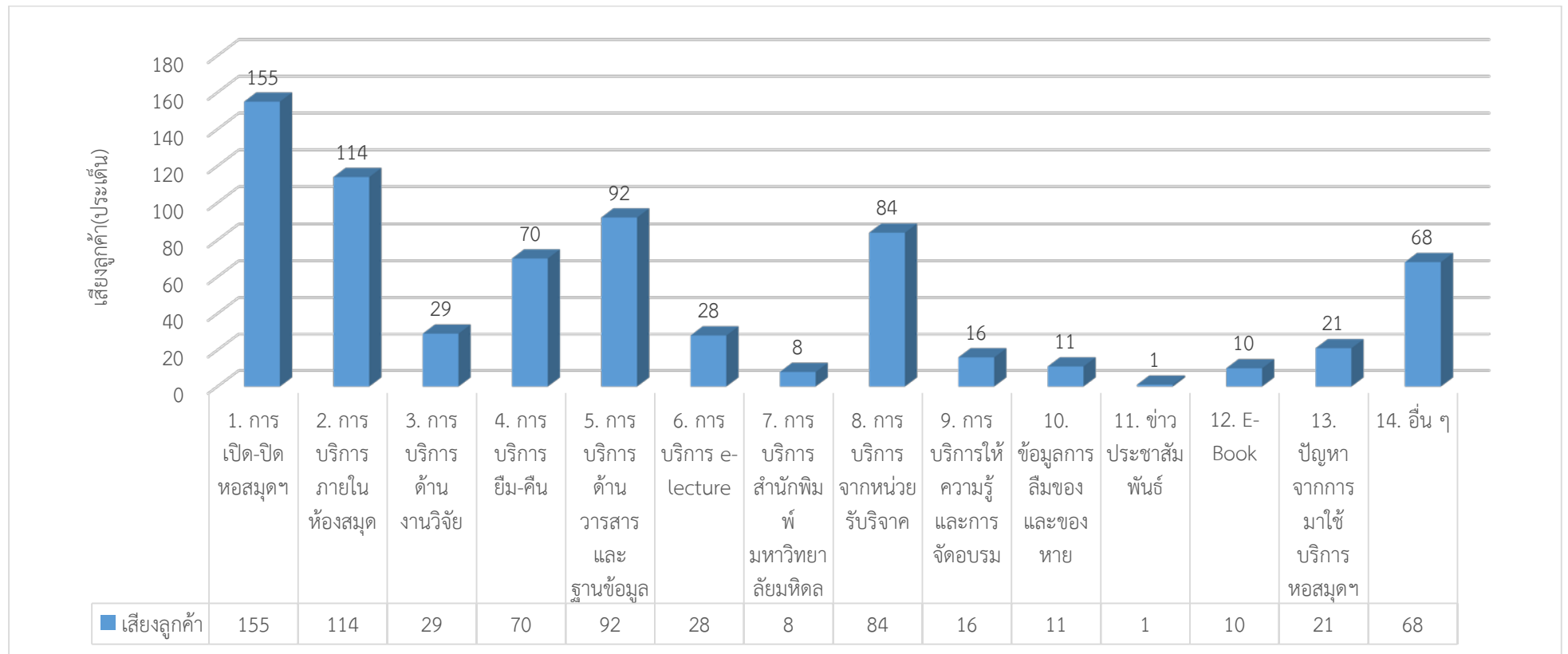
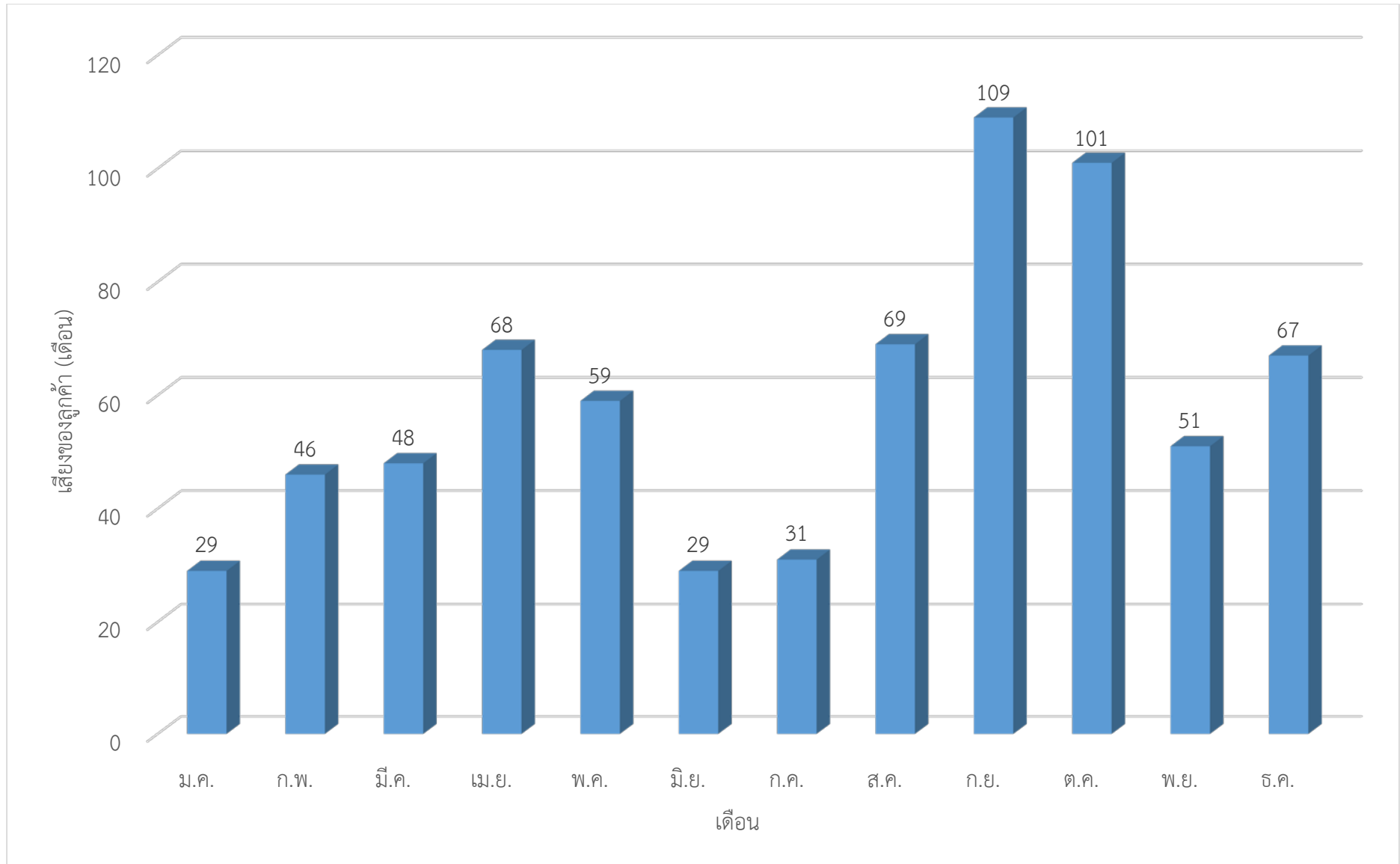


บริการถาม-ตอบบน Facebook Messages ประจำปี 2562

ดำเนินการสำรวจและเก็บข้อมูลการให้บริการถาม-ตอบบน Facebook Messages ประจำปี 2562 ตั้งแต่วันที่ 1 มกราคม ถึง วันที่ 31 ธันวาคม พ.ศ. 2562 ซึ่งมีคำถามทั้งสิ้น 707 คำถาม ผู้สอบถามมีทั้งนักศึกษา บุคลากรมหาวิทยาลัยมหิดล และบุคคลภายนอก โดยแยกเป็น 14 ประเด็น คือ 1) การเปิด-ปิด หอสมุดฯ 2) การบริการภายในห้องสมุด 3) การบริการด้านงานวิจัย 4) การบริการยืม-คืน 5) การบริการด้านวารสารและฐานข้อมูล 6) การบริการ e-lecture 7) การบริการสำนักพิมพ์ มหาวิทยาลัยมหิดล 8) การบริการจากหน่วยรับบริจาค 9) การบริการให้ความรู้และการจัดอบรม 10) ข้อมูลการลื้มของ และของหาย 11) ข่าวประชาสัมพันธ์ 12) e-book 13) ปัญหาจากการมาใช้บริการหอสมุดฯ และ14) อื่น ๆ



กราฟแสดงบริการถาม-ตอบบน Facebook Messages ประจำปี 2562



กราฟแสดงบริการถาม-ตอบบน Facebook Messages แต่ละเดือน

ตารางแสดงการบริการถาม-ตอบบน Facebook Messages ประจำปี 2562

ประเด็น	ม.ค.	ก.พ.	มี.ค.	เม.ย.	พ.ค.	มิ.ย.	ก.ค.	ส.ค.	ก.ย.	ต.ค.	พ.ย.	ธ.ค.	รวม
1. การเปิด-ปิด หอสมุดฯ	3	8	2	24	14	4	6	3	31	40	5	15	155
2. การบริการภายในห้องสมุด	4	6	3	7	7	7	7	15	21	9	14	14	114
3. การบริการด้านงานวิจัย	3	2	0	2	5	2	1	2	6	1	1	4	29
4. การบริการยืม-คืน	6	5	3	5	7	7	2	10	8	6	5	6	70
5. การบริการด้านวารสารและฐานข้อมูล	5	8	4	1	4	1	1	18	14	17	10	9	92
6. การบริการ E-Lecture	0	3	3	0	0	0	0	0	7	9	4	2	28
7. การบริการสำนักพิมพ์มหาวิทยาลัยมหิดล	1	0	2	4	0	0	1	0	0	0	0	0	8
8. การบริการจากหน่วยรับบริจาค	2	12	20	18	9	5	8	8	0	2	0	0	84
9. การบริการให้ความรู้และการจัดอบรม	1	0	1	1	2	2	2	4	3	0	0	0	16
10. ข้อมูลการลืมหืมของ และของหาย	0	0	2	1	3	0	0	0	1	2	0	2	11
11. ข่าวประชาสัมพันธ์	0	1	0	0	0	0	0	0	0	0	0	0	1
12. E-Book	0	0	0	0	0	0	1	0	4	1	1	3	10
13. ปัญหาจากการมาใช้บริการหอสมุดฯ	0	0	4	1	1	0	0	1	5	4	3	2	21
14. อื่น ๆ	4	1	4	4	7	1	2	8	9	10	8	10	68
รวม	29	46	48	68	59	29	31	69	109	101	51	67	707