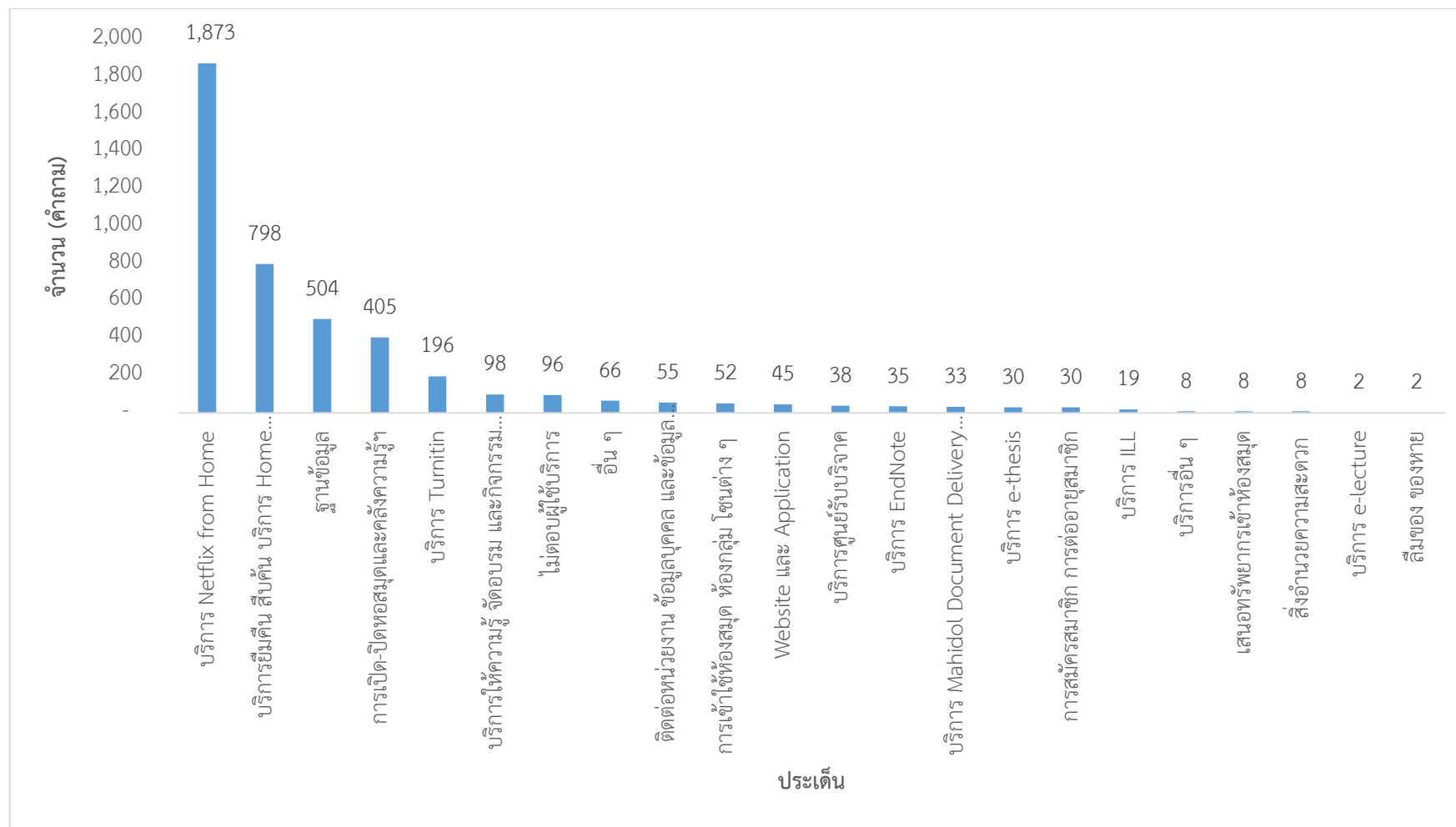
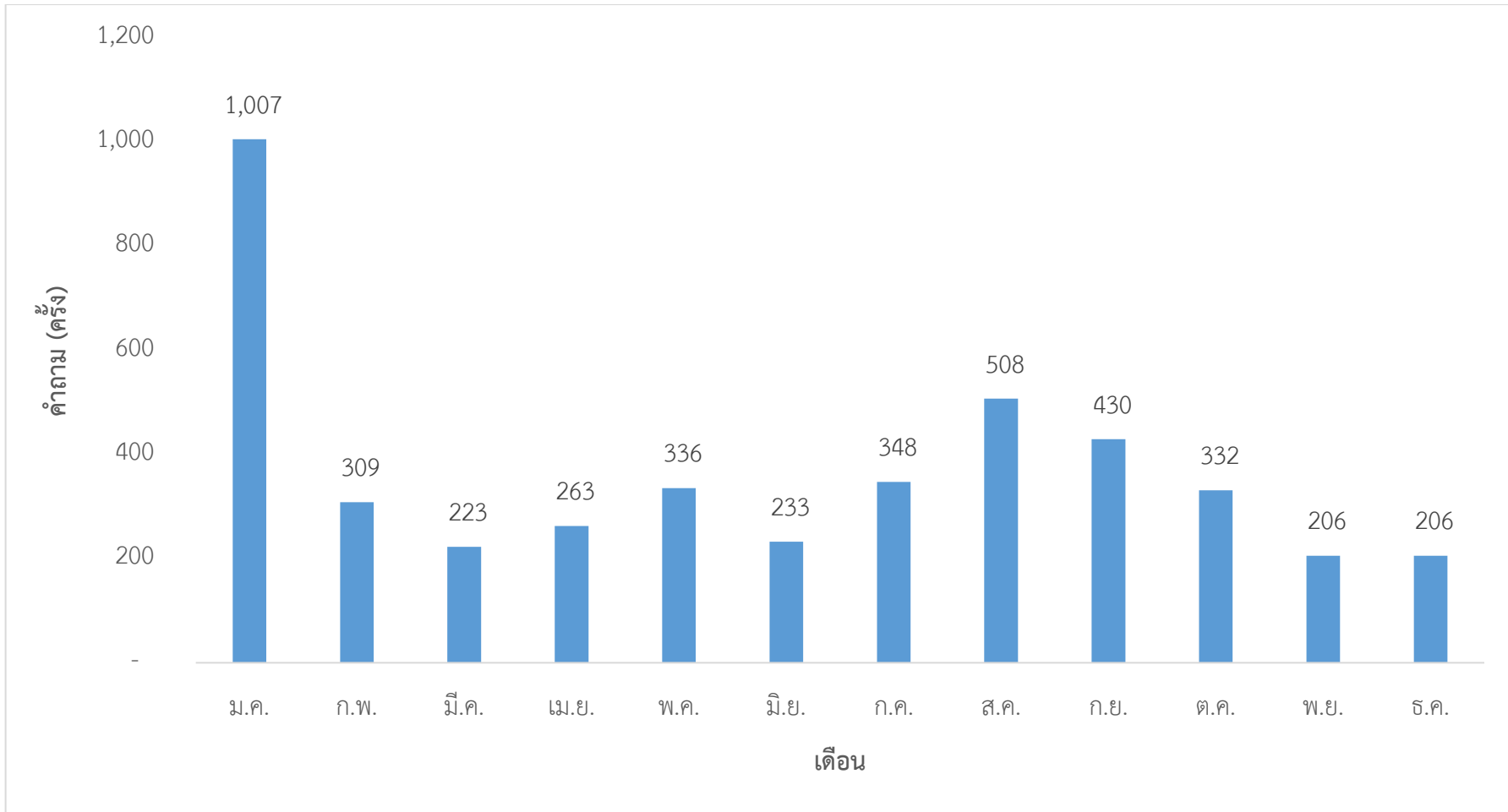


บริการถาม-ตอบบน Facebook Messages ประจำปี 2564

ดำเนินการสำรวจและเก็บข้อมูลการให้บริการถาม-ตอบบน Facebook Messages ประจำปี 2564 ตั้งแต่วันที่ 1 มกราคม ถึง วันที่ 31 ธันวาคม 2564 ซึ่ง มีคำถามทั้งสิ้น 4,401 คำถาม ผู้สอบถามมีทั้งนักศึกษา บุคลากรมหาวิทยาลัยมหิดล และบุคคลภายนอก โดยได้มีการปรับเปลี่ยนประเด็นในการเก็บข้อมูลเป็น 12 ประเด็น คือ 1. การเปิด-ปิดหอสมุดและคลังความรู้ฯ 2. การบริการภายในหอสมุดและคลังความรู้ฯ ซึ่งได้มีการแยกเป็นประเด็นย่อยได้ดังนี้ 2.1 บริการ EndNote 2.2 บริการ Turnitin 2.3 บริการ e-thesis 2.4 บริการยืมคืน สืบค้น บริการ Home Delivery และMahidol Book Delivery 2.5 บริการ ILL 2.6 บริการ Mahidol Document Delivery Service (DDS) 2.7 บริการ Netflix from Home 2.8 บริการ Board Game Café @Mahidol Library 2.9 บริการ e-lecture 2.10 การเข้าใช้ห้องสมุด ห้องกลุ่ม โซนต่าง ๆ 2.11 การสมัครสมาชิก การต่ออายุสมาชิก 2.12 บริการอื่น ๆ 3. ฐานข้อมูล 4. บริการศูนย์รับบริจาค 5. เสนอทรัพยากรเข้าห้องสมุด 6. บริการให้ความรู้ จัดอบรม และกิจกรรมต่าง ๆ 7. ลืมของ ของหาย 8. ติดต่อหน่วยงาน ข้อมูลบุคคล และข้อมูลหอสมุดและคลังความรู้ฯ 9. สิ่งอำนวยความสะดวก 10. Website และ Application 11. อื่น ๆ 12. ไม่ตอบผู้ให้บริการ ซึ่งสามารถสรุปผลได้ดังนี้



กราฟแสดงบริการถาม-ตอบบน Facebook Messages ประจำปี 2564



กราฟแสดงบริการถาม-ตอบบน Facebook Messages แต่ละเดือน

ประเด็น	ม.ค.	ก.พ.	มี.ค.	เม.ย.	พ.ค.	มิ.ย.	ก.ค.	ส.ค.	ก.ย.	ต.ค.	พ.ย.	ธ.ค.	รวม
2.10 การเข้าใช้ห้องสมุด ห้องกลุ่ม โชนต่าง ๆ	1	6	20	5	3	3	1	0	2	5	6	0	52
2.11 การสมัครสมาชิก การต่ออายุสมาชิก	3	2	0	2	1	1	2	9	2	4	0	4	30
2.12 บริการอื่น ๆ	2	2	0	1	0	0	0	0	2	0	1	0	8
3. ฐานข้อมูล	61	38	28	48	47	28	75	74	48	28	17	12	504
4. บริการศูนย์รับบริจาค	6	10	1	1	0	2	1	1	4	3	5	4	38
5. เสนอทรัพยากรเข้าห้องสมุด	0	2	3	0	1	0	1	0	1	0	0	0	8
6. บริการให้ความรู้ จัดอบรม และกิจกรรม ต่าง ๆ	0	7	2	3	2	5	4	34	36	5	0	0	98
7. ลืมของ ของหาย	0	0	1	1	0	0	0	0	0	0	0	0	2
8. ติดต่อหน่วยงาน ข้อมูลบุคคล และข้อมูล หอสมุดและคลังความรู้ฯ	6	3	5	4	11	3	2	9	7	2	2	1	55
9. สิ่งอำนวยความสะดวก	2	2	2	1	0	0	0	0	0	0	1	0	8
10. Website และ Application	1	0	1	0	0	2	3	7	19	7	4	1	45
11. อื่น ๆ	13	8	3	5	6	0	6	8	5	3	5	4	66
12. ไม่ตอบผู้ให้บริการ	32	21	9	4	6	1	6	6	5	3	3	0	96
รวม	1,007	309	223	263	336	233	348	508	430	332	206	206	4,401