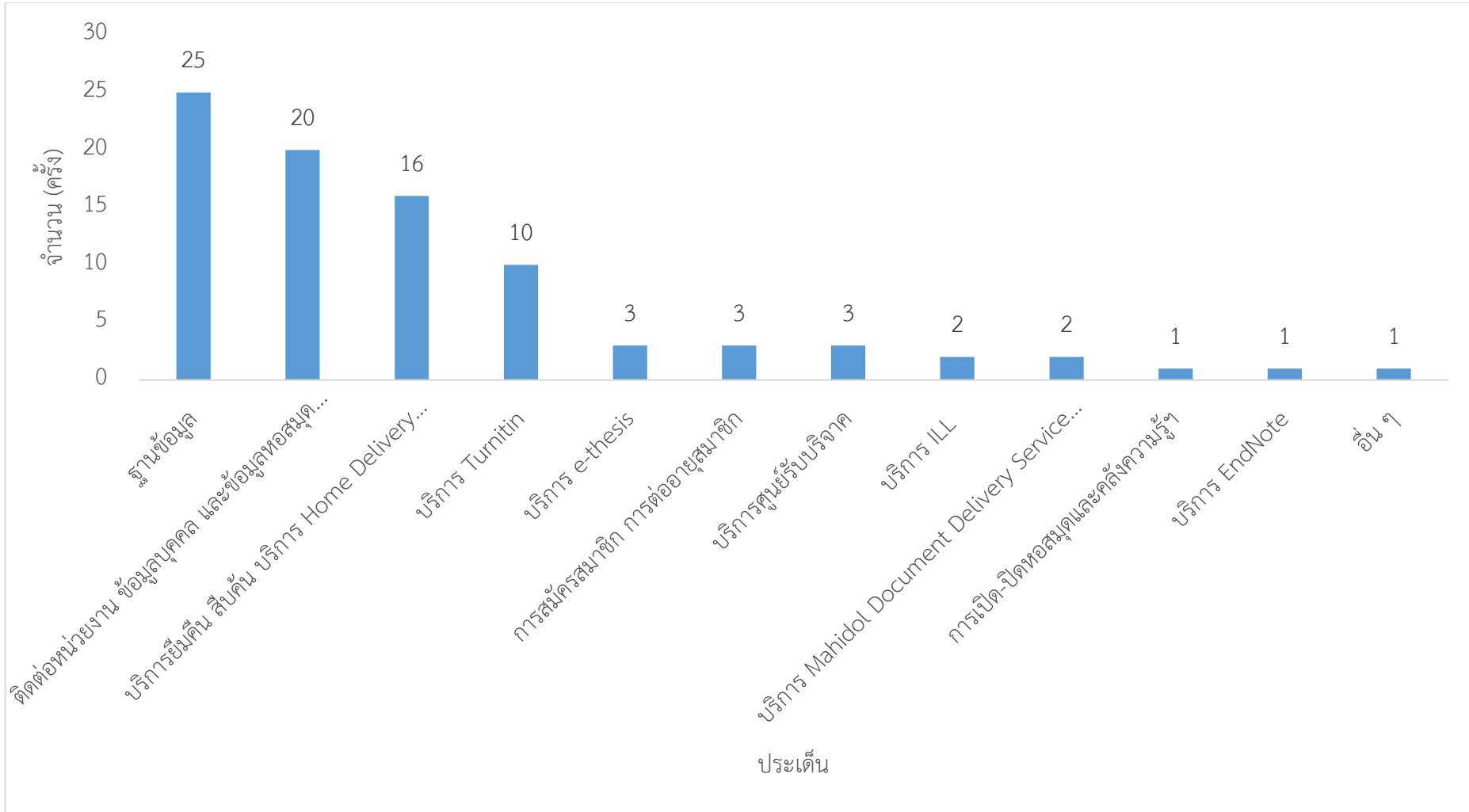


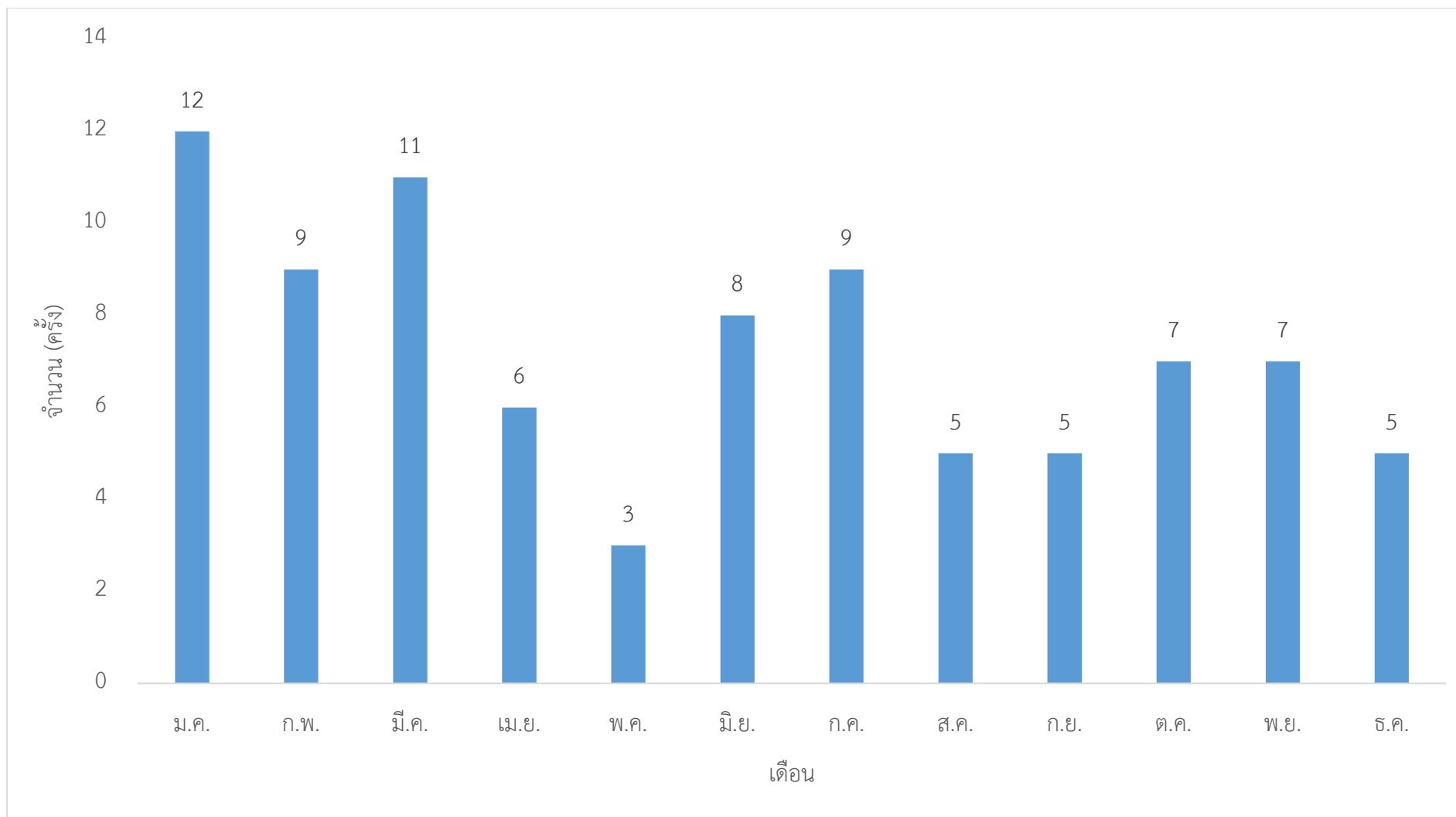
บริการถาม-ตอบบน ผ่านช่องทางอีเมลของหอสมุดและคลังความรู้มหาวิทยาลัยมหิดล ประจำปี 2565

ดำเนินการสำรวจและเก็บข้อมูลการให้บริการถาม-ตอบบน ผ่านช่องทางอีเมล liwww@mahidol.ac.th ของหอสมุดและคลังความรู้มหาวิทยาลัยมหิดล ประจำปี 2565 ตั้งแต่วันที่ 1 มกราคม 2565 ถึง วันที่ 31 ธันวาคม 2565 ซึ่ง มีคำถามทั้งสิ้น 87 คำถาม ผู้สอบถามมีทั้งนักศึกษา บุคลากรมหาวิทยาลัยมหิดล และบุคคลภายนอก โดยมีประเด็นในการเก็บข้อมูล 12 ประเด็น คือ 1. การเปิด-ปิดหอสมุดและคลังความรู้ 2. การบริการภายในหอสมุดและคลังความรู้ ซึ่งได้มีการแยกเป็นประเด็นย่อยได้ดังนี้ 2.1 บริการ EndNote 2.2 บริการ Turnitin 2.3 บริการ e-thesis 2.4 บริการ ยืมคืน สืบค้น บริการ Home Delivery และ Mahidol Book Delivery 2.5 บริการ ILL 2.6 บริการ Mahidol Document Delivery Service (DDS) 2.7 บริการ Netflix from Home 2.8 บริการ Board Game Café @Mahidol Library 2.9 บริการ e-lecture 2.10 การเข้าใช้ห้องสมุด ห้องกลุ่ม โชนต่าง ๆ 2.11 การสมัครสมาชิก การต่ออายุสมาชิก 2.12 บริการอื่น ๆ 3. ฐานข้อมูล 4. บริการศูนย์รับบริจาค 5. เสนอทรัพยากรเข้าห้องสมุด 6. บริการให้ความรู้ จัดอบรม และกิจกรรมต่าง ๆ 7. ลืมของ ของหาย 8. ติดต่อหน่วยงาน ข้อมูลบุคคล และข้อมูลหอสมุดและคลังความรู้ 9. สิ่งอำนวยความสะดวก 10. Website และ Application 11. อื่น ๆ 12. ไม่ตอบผู้ใช้บริการ ซึ่งสามารถสรุปผลได้ดังนี้

กราฟแสดงบริการถาม-ตอบผ่านช่องทางอีเมล liwww@mahidol.ac.th ของหอสมุดและคลังความรู้มหาวิทยาลัยมหิดล ประจำปี 2565



กราฟแสดงบริการถาม-ตอบผ่านช่องทางอีเมล liwww@mahidol.ac.th ของหอสมุดและคลังความรู้มหาวิทยาลัยมหิดลแต่ละเดือน



ตารางแสดงการบริการถาม-ตอบ ผ่านช่องทางอีเมลของหอสมุดและคลังความรู้มหาวิทยาลัยมหิดล ประจำปี 2565

ประเด็น	ม.ค.	ก.พ.	มี.ค.	เม.ย.	พ.ค.	มิ.ย.	ก.ค.	ส.ค.	ก.ย.	ต.ค.	พ.ย.	ธ.ค.	รวม
การเปิด-ปิดหอสมุดและคลังความรู้ฯ	0	1	0	0	0	0	0	0	0	0	0	0	1
บริการ EndNote	0	0	0	1	0	0	0	0	0	0	0	0	1
บริการ Turnitin	2	1	0	1	0	1	2	2	0	0	0	1	10
บริการ e-thesis	0	0	1	0	1	0	0	0	1	0	0	0	3
บริการยืมคืน สืบค้น บริการ Home Delivery และ Mahidol Book Delivery	3	2	2	1	0	1	0	1	0	2	2	2	16
บริการ ILL	0	0	1	1	0	0	0	0	0	0	0	0	2
บริการ Mahidol Document Delivery Service (DDS)	0	1	0	0	0	0	0	0	0	0	1	0	2
การสมัครสมาชิก การต่ออายุสมาชิก	1	0	0	0	0	1	0	0	0	0	0	1	3
ฐานข้อมูล	4	0	4	1	0	2	6	1	2	3	2	0	25
บริการศูนย์รับบริจาค	1	2	0	0	0	0	0	0	0	0	0	0	3
ติดต่อหน่วยงาน ข้อมูลบุคคล และข้อมูลหอสมุดและคลังความรู้ฯ	1	2	3	1	1	3	1	1	2	2	2	1	20
อื่น ๆ	0	0	0	0	1	0	0	0	0	0	0	0	1
รวม	12	9	11	6	3	8	9	5	5	7	7	5	87