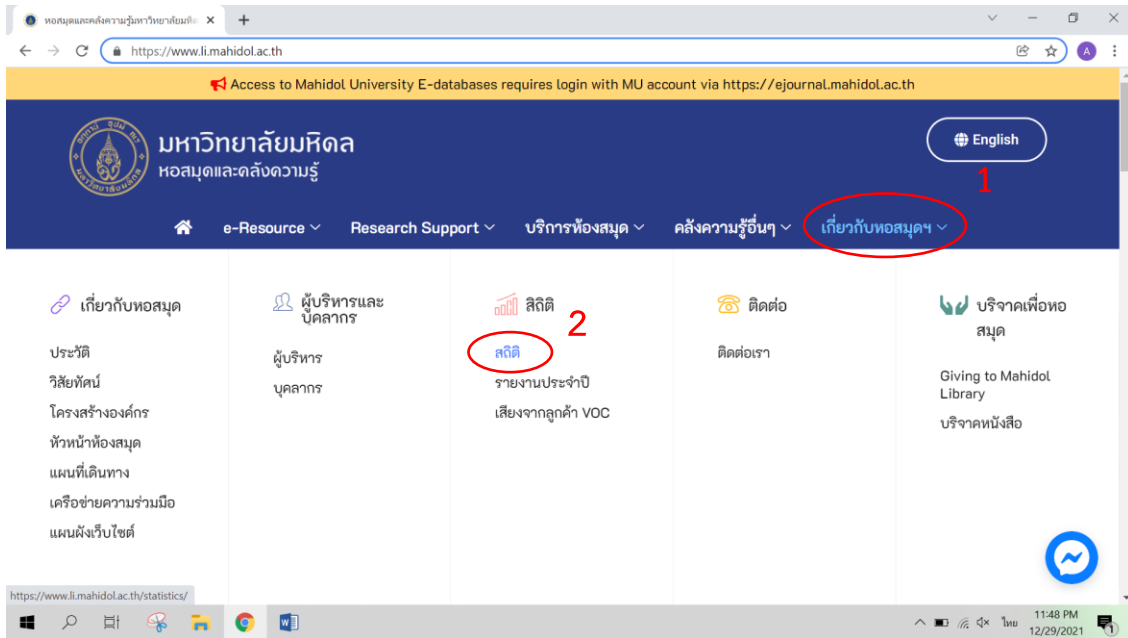
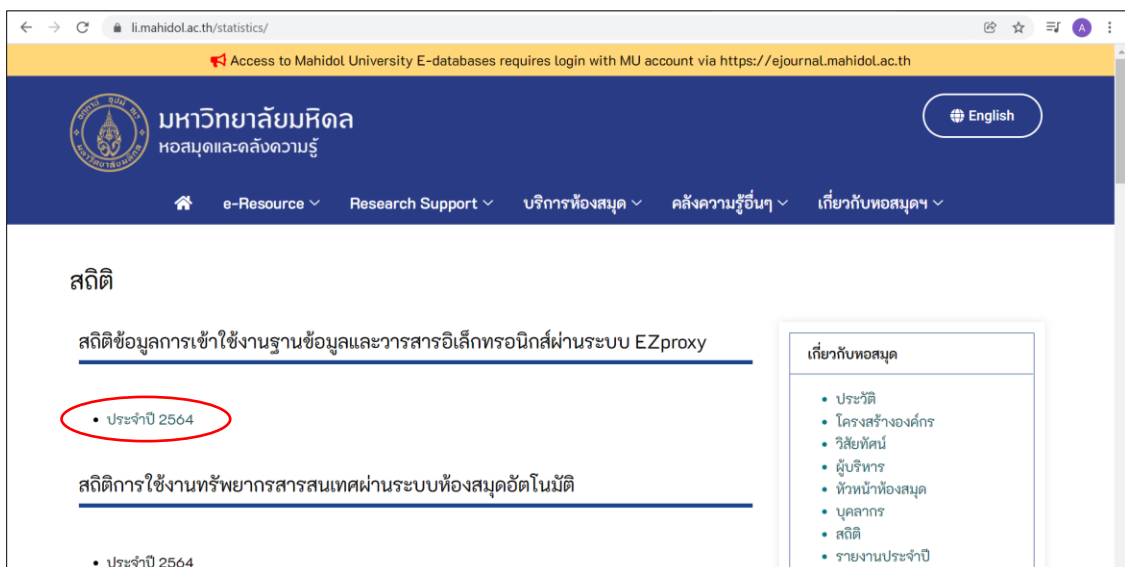


วิธีดูสถิติการเข้าใช้งานฐานข้อมูลและวารสารอิเล็กทรอนิกส์ ผ่านระบบ EZproxy บนเว็บไซต์หอสมุดและคลังความรู้ฯ

ท่านสามารถดูสถิติการเข้าใช้งานฐานข้อมูลและวารสารอิเล็กทรอนิกส์ ผ่านระบบ EZproxy บนเว็บไซต์หอสมุดและคลังความรู้มหาวิทยาลัยมหิดล <https://www.li.mahidol.ac.th/> โดยเข้าที่ เมนู เกี่ยวกับหอสมุดฯ เลือกเมนู สถิติ

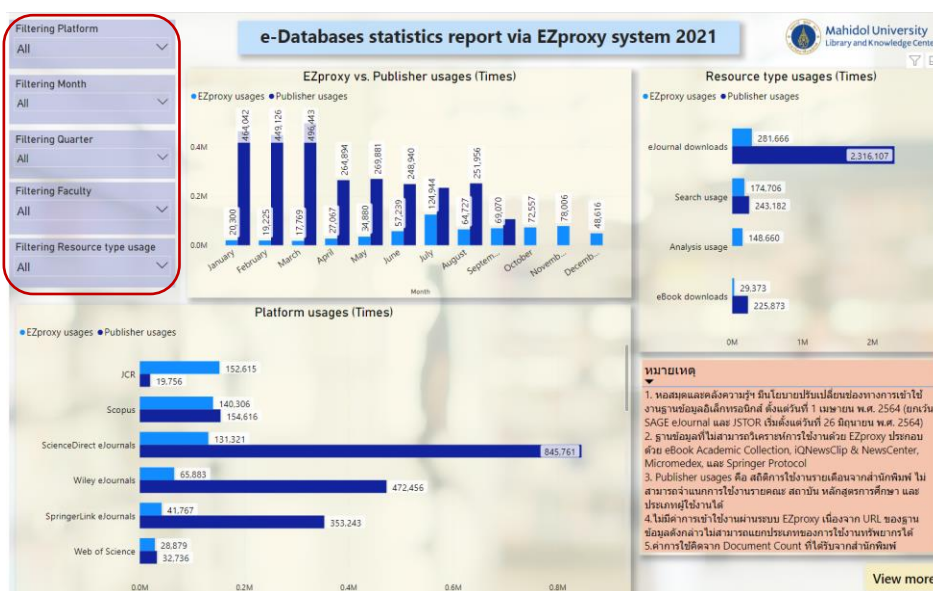


เลือกหัวข้อ “สถิติข้อมูลการเข้าใช้งานฐานข้อมูลและวารสารอิเล็กทรอนิกส์ ผ่านระบบ EZproxy” และเลือกปีงบประมาณที่ต้องการ

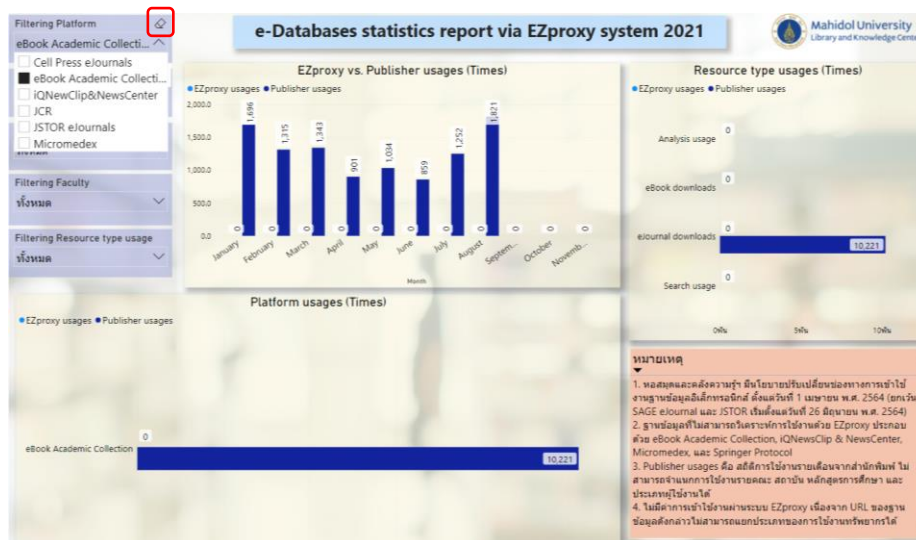


เมื่อท่านเข้ามาหน้าสถิติเรียบร้อยแล้ว ท่านสามารถเลือกหัวข้อที่ต้องการดูข้อมูล โดยสามารถเลือกได้จาก Filter ดังนี้

1. Filtering Platform เลือกดูข้อมูลแต่ละฐานข้อมูล
2. Filtering Month เลือกดูข้อมูลเป็นรายเดือน
3. Filtering Quarter เลือกดูข้อมูลเป็นไตรมาส
4. Filtering Faculty เลือกดูข้อมูลเป็นคณะ
5. Filtering Resource type usage เลือกดูข้อมูลเป็นประเภททรัพยากร

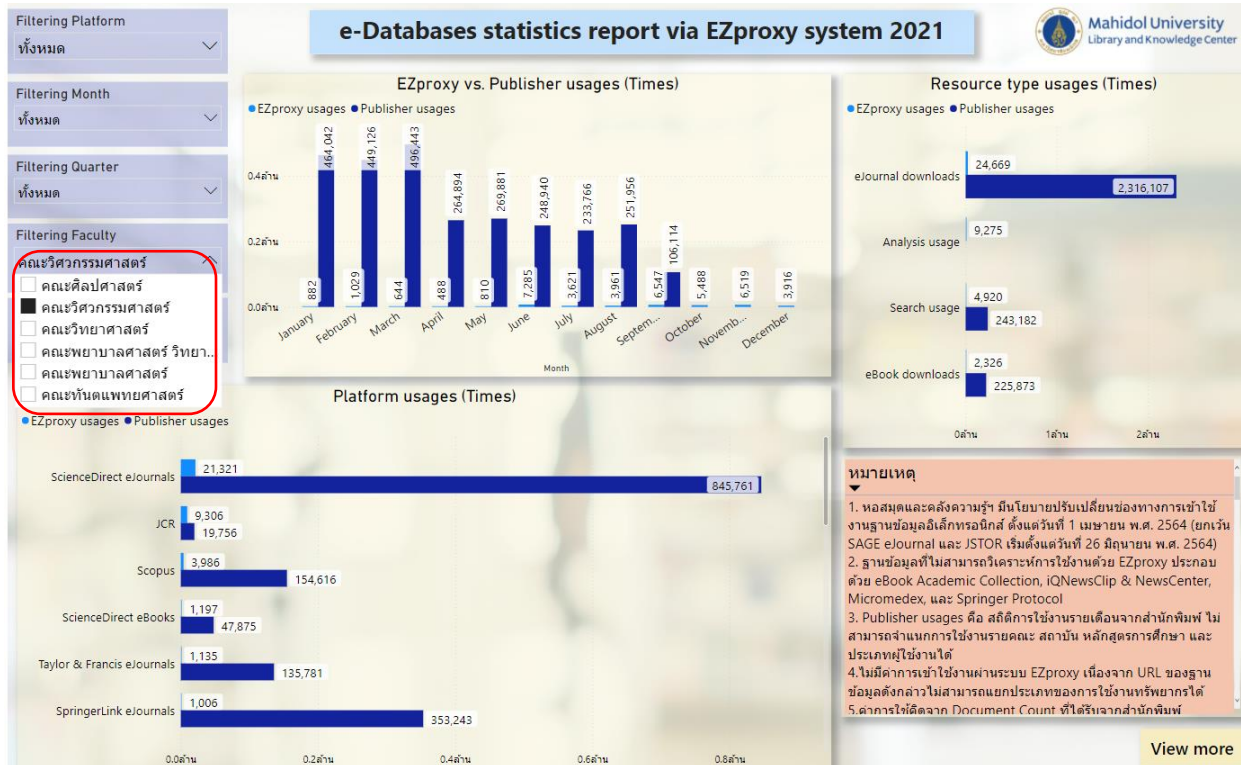


เมื่อท่านเข้าไปดูข้อมูลเรียบร้อยแล้ว สามารถกลับมาที่หน้าหลักได้โดยกดตรง  ดังรูป

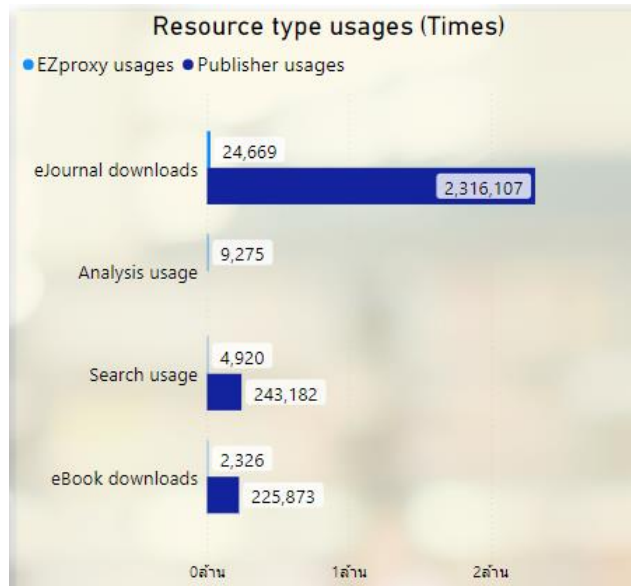


ตัวอย่างวิธีดูสถิติการเข้าใช้งานฐานข้อมูลและวารสารอิเล็กทรอนิกส์ ผ่านระบบ EZproxy ของคณะ
วิศวกรรมศาสตร์ มหาวิทยาลัยมหิดล

หน้าที่ 1 เป็นการแสดงสถิติระหว่างข้อมูลการใช้งานฐานข้อมูลที่ได้จากบริษัทฐานข้อมูล กับข้อมูลที่ได้
จาก EZproxy โดยการกดเลือก Filtering Faculty เลือก คณะวิศวกรรมศาสตร์ ข้อมูลจะแสดงผลของข้อมูลของ
คณะวิศวกรรมศาสตร์ทุกกราฟ

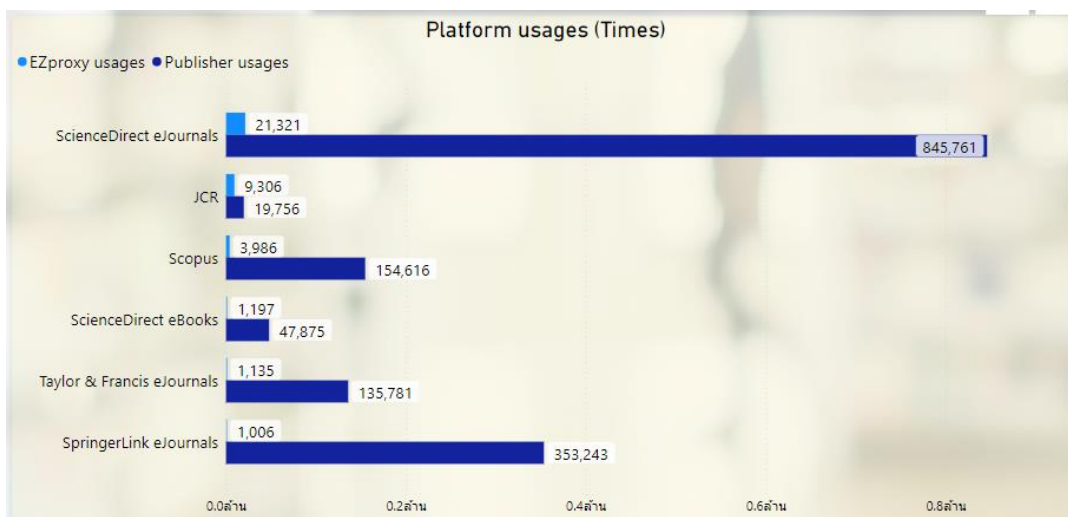


ภาพที่ 1 กราฟแสดงการเข้าใช้งานฐานข้อมูลระหว่างระบบ EZproxy กับสำนักพิมพ์ แยกตามรายเดือน โดยกำหนดให้ข้อมูลสำนักพิมพ์ใช้สี ● ข้อมูลระบบ EZproxy ใช้สี ●



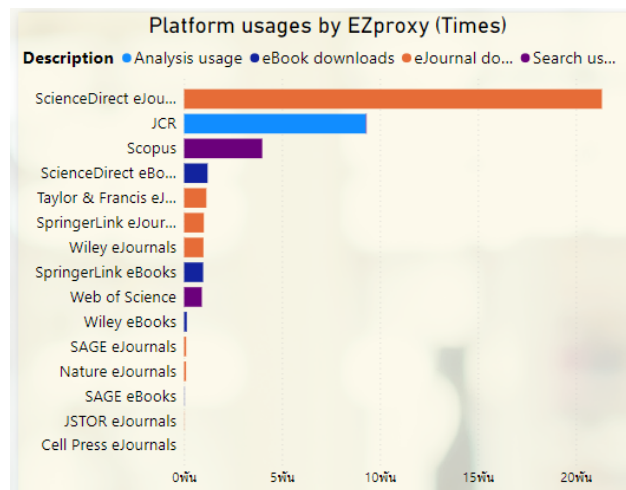
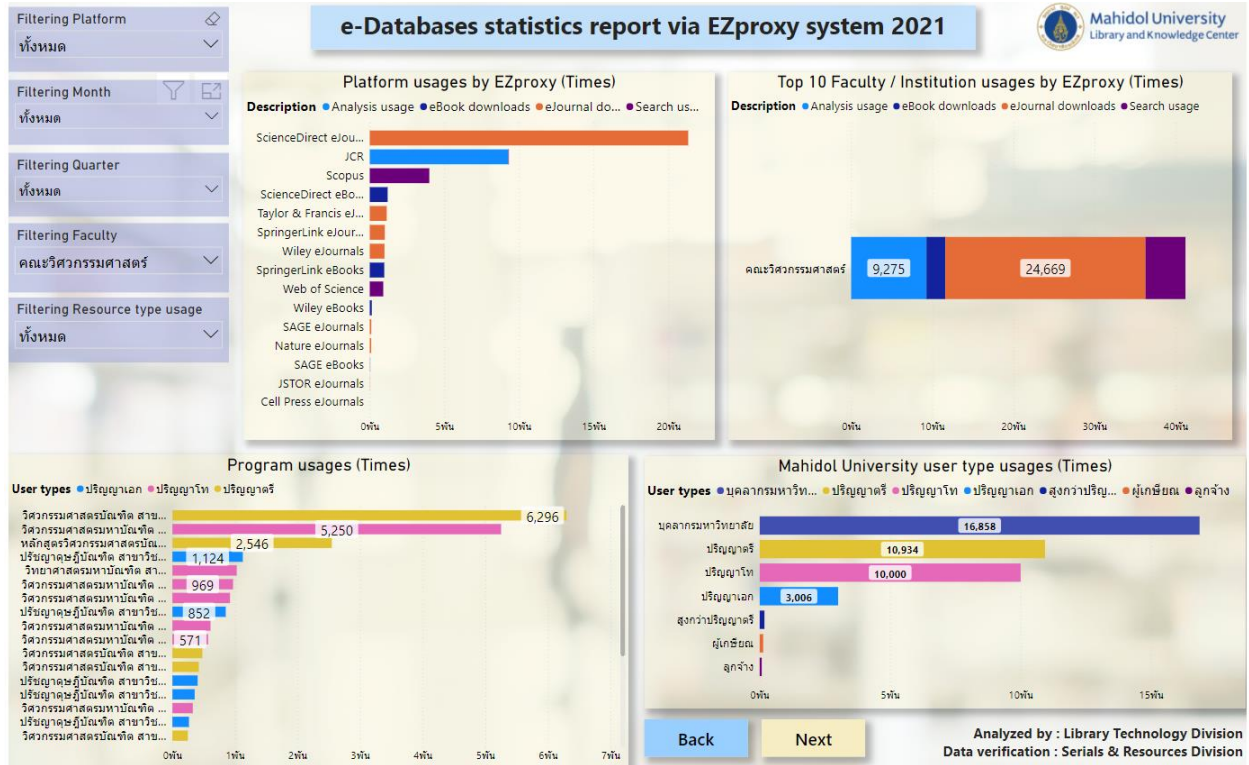
ภาพที่ 2 กราฟแสดงประเภทของทรัพยากรที่มีการใช้งาน ซึ่งแบ่งออกเป็น 4 ประเภท ดังนี้

1. Analysis usage ค่าการ Analysis
2. eJournal downloads ค่าการดาวน์โหลดบทความ
3. Search usage ค่าการสืบค้น
4. eBook downloads ค่าการดาวน์โหลด eBook

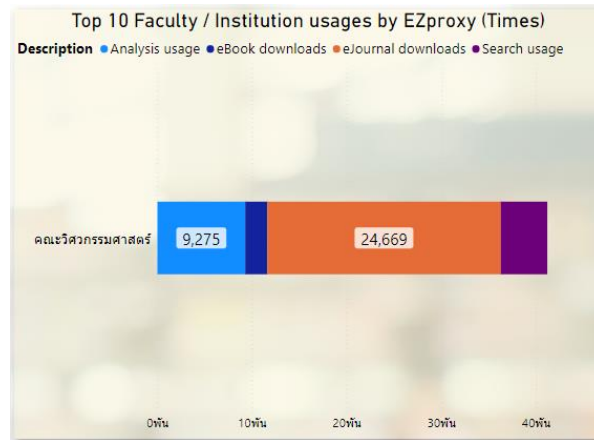


ภาพที่ 3 กราฟแสดงการเปรียบเทียบการใช้งานฐานข้อมูล จากข้อมูลที่ได้จากระบบ EZproxy กับสำนักพิมพ์ โดยกำหนดให้ข้อมูลสำนักพิมพ์ใช้สี ■ ข้อมูลระบบ EZproxy ใช้สี ●

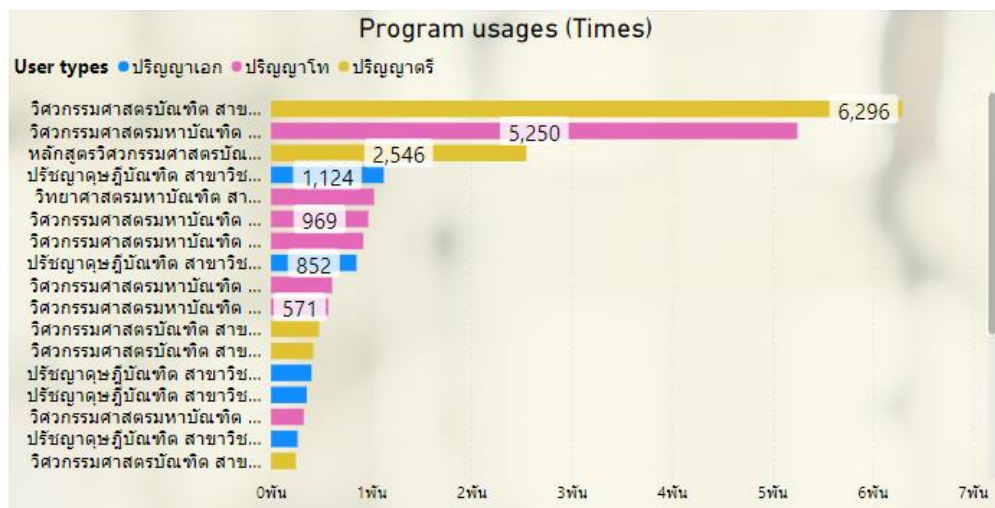
หน้าที 2 เป็นการแสดงให้เห็นถึงพฤติกรรมการใช้งานฐานข้อมูลของ คณะ/สถาบัน หลักสูตร และประเภท ผู้ใช้บริการ



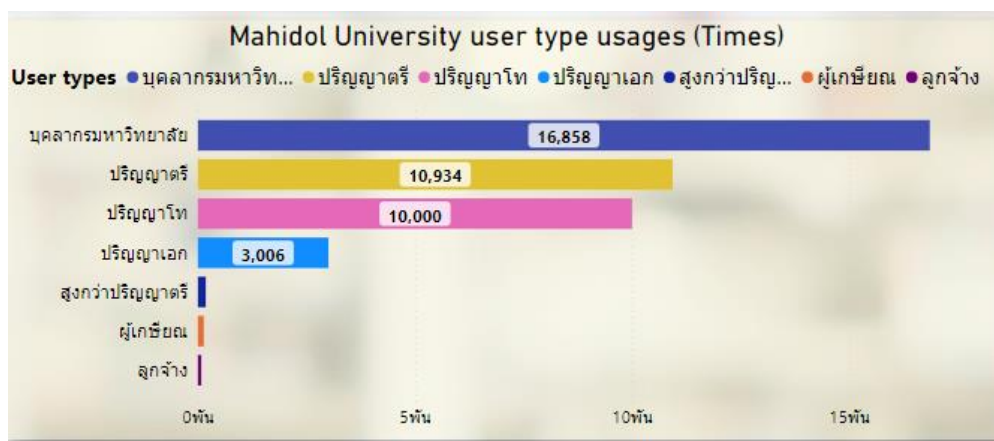
ภาพที่ 1 กราฟแสดงจำนวนการเข้าใช้ฐานข้อมูลและประเภทของฐานข้อมูล



ภาพที่ 2 กราฟแสดง 10 อันดับ คณะ/สถาบัน ที่มีการใช้งานประเภททรัพยากรมากที่สุด

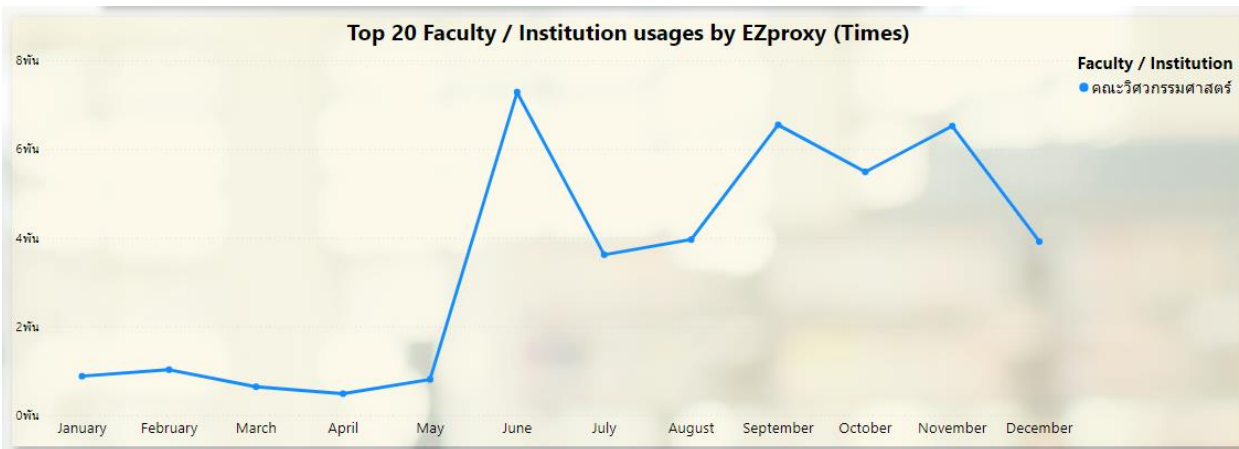
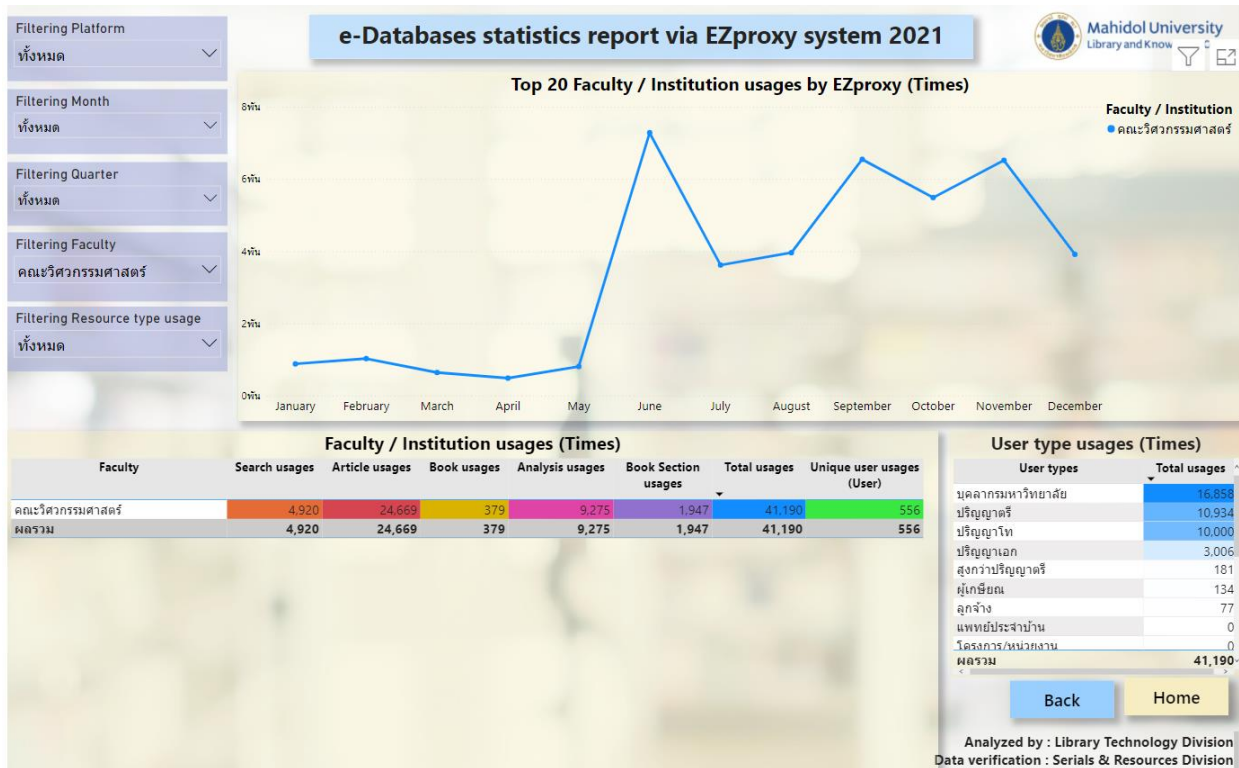


ภาพที่ 3 กราฟแสดงการใช้งานฐานข้อมูลของนักศึกษาแต่ละหลักสูตร



ภาพที่ 4 กราฟแสดงจำนวนการเข้าใช้แบ่งเป็นประเภทผู้ใช้งาน

หน้าที่ 3 เป็นการเปรียบเทียบการใช้งานฐานข้อมูลระหว่างคณะ/สถาบัน กับฐานข้อมูล



ภาพที่ 1 กราฟแสดงการเปรียบเทียบการเข้าใช้งานฐานข้อมูล 20 อันดับคณะ/สถาบันที่มีการเข้าใช้งานสูงสุด

Faculty	Search usages	Article usages	Book usages	Analysis usages	Book Section usages	Total usages	Unique user usages (User)
คณะวิศวกรรมศาสตร์	4,920	24,669	379	9,275	1,947	41,190	556
ผลรวม	4,920	24,669	379	9,275	1,947	41,190	556

ภาพที่ 2 ตารางแสดงจำนวนการเข้าใช้งานฐานข้อมูลของคณะ/สถาบัน โดยแสดงประเภททรัพยากรที่เข้าใช้งาน

User types	Total usages
บุคลากรมหาวิทยาลัย	16,858
ปริญญาตรี	10,934
ปริญญาโท	10,000
ปริญญาเอก	3,006
สูงกว่าปริญญาตรี	181
ผู้เกษียณ	134
ลูกจ้าง	77
แพทย์ประจำบ้าน	0
โครงการ/หน่วยงาน	0
ผลรวม	41,190

ภาพที่ 3 ตารางแสดงประเภทผู้ใช้งานฐานข้อมูล

หมายเหตุ : ไม่ควรคลิกดูข้อมูลโดยตรงที่ตัวกราฟ หรือตารางที่แสดงผล เพราะการแสดงผลอาจจะคลาดเคลื่อนได้